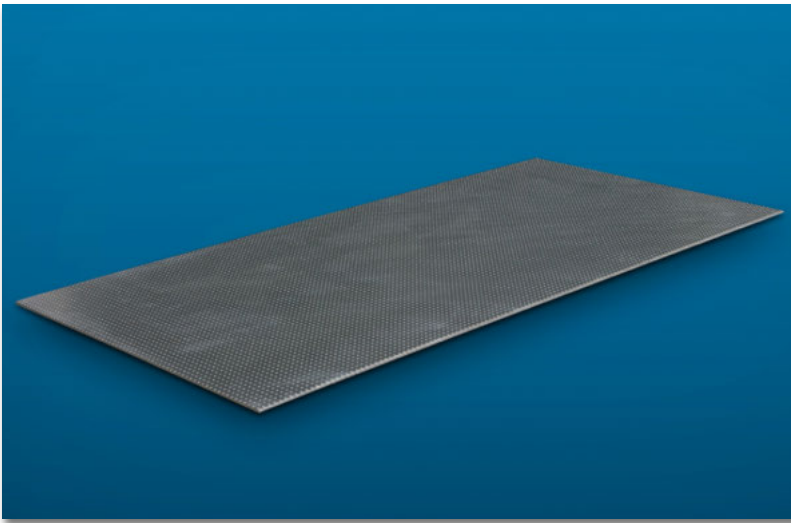


DURASTEEL®



Verbunddämmplatte

DURASTEEL® ist eine Verbunddämmplatte aus einem Calciumsilikatkern, der mit verzinkten Stahldeckschalen (gelocht) beidseitig armiert wird.

Die durch die Spezialstanzungen entstandenen Stanznasen werden unter Druck in die Kernplatte eingepresst und führen zur hohen mechanischen Festigkeit von DURASTEEL®.

DURASTEEL® ist in zwei Dicken erhältlich und nach DIN 4102 als A1, nichtbrennbar klassifiziert.

Technische Daten

Dicke	mm	6	9,5
Klassifikationstemperatur			
Dauerbelastung	°C	400	
Kurzzeitig bis zu	°C	1000	
Baustoffklasse	DIN 4102	A1, nichtbrennbar	
Schalldämmung	dB	28	30
Rohdichte	kg/m ³	2800	2210
Kaltdruckfestigkeit	N/mm ²	60	
Plattengewicht	kg/m ²	16,8	21
Biegefestigkeit	N/mm ²	109	84
Zugfestigkeit	N/mm ²	32	30
Elastizitätsmodul	N/mm ²	55000	40000
Wärmeleitfähigkeit			
20 °C	W/m K	0,55	
Wasseraufnahme	%	14	
Feuchtegehalt (lufttrocken)	%	6	

Lieferformen

Dicke	mm	6	9,5
Länge	mm	2500	
Breite	mm	1200	

Andere Größen und Zuschnitte auf Anfrage.

Toleranzen

Dicke	mm	+ 1,5 / - 0	± 1,0
Länge und Breite	mm	± 2,0	± 2,0

DURASTEEL®

Eigenschaften und Vorteile

- Mechanisch hoch belastbar
- Schlag-, stoß- und bruchfest
- Großformatig, tragfähig
- Konstruktiv einsetzbar
- Schallschutz
- Beständig gegen Wasser und Frost
- Im Außenbereich einsetzbar
- Nichtbrennbar
- Kratzfeste Oberfläche

Anwendungsbereiche

HEAVY INDUSTRY

DURASTEEL®-Platten werden zur Herstellung von Bauteilen zum Schutz gegen Wärmestrahlung, Metallspritzer und Funkenflug verwendet:

- Hitzeschilde in Stahl- oder Glaswerken
- Schutzwände gegen heiße Spritzer und Funken
- Rauchgaskanäle

PETROCHEMIE

- Hitzeschilde
- Druck- und Brandschutzwände
- Einhausungen mit hoher mechanischer Beanspruchung



Verarbeitung

DURASTEEL® ist großformatig mit Schlagscheren oder mit Wasserstrahl zu schneiden. Bauseits können Zu- und Ausschnitte mit einer Stichsäge mit feinzahnigem Metallsägeblatt vorgenommen werden. Für Befestigungslöcher Metallbohrer mit Fräskopf verwenden.

Verletzungsgefahr an scharfen Schnittkanten des Stahlblechs beachten.

Bei der Bearbeitung und Montage entsteht Staub. Kontakt mit Augen und Haut vermeiden. Staub nicht einatmen, Staub ist abzusaugen. Die Staubgrenzwerte sind zu beachten. Produkt-Sicherheitsinformationsblatt anfordern.

Nachträglicher Einbau und Demontage

Gebäudeveränderungen oder Sanierungen erfordern oft den nachträglichen Einbau. DURASTEEL® kann den räumlichen Gegebenheiten problemlos angepasst werden. Es ist schnell zu montieren und ggf. auszuwechseln (Trockenbau).

