

Systemvariant Template Demo

This is a demo of the systemvariant template.

Details of the system variant

ID

Name

PROMASEAL-AG

Commercial Name

Description

Brand

Details of the system variant's children

td-promaseal-ag-0022210.pdf

Promat

TECHNISCHES DATENBLATT

PROMASEAL®-AG

Intumeszierendes Brandschutzacrylat



Merkmale

- mit Druck aufschäumend
- gute Haftung auf verschiedenen Untergründen
- beständig gegen hohe Luftfeuchtigkeit, Spritzwasser, UV-Strahlung
- frei von Lösemitteln, Weichmachern, Flammschutzmitteln, Formaldehyd
- geruchsarm
- sofort verarbeitbar
- überstreichbar

Technische Daten und Eigenschaften

Brandverhalten	normalentflammbar (E)
Nutzungskategorie	Kategorie Y, nach EAD (Verwendung im Innenbereich bei hoher Luftfeuchtigkeit, mit UV-Einwirkung, ohne Regen-einwirkung, -20°C bis +70°C)
Farbe	grau
Konsistenz	pastös
Rohdichte	nass: 1,5 ± 0,2 g/cm ³ trocken: 1,6 ± 0,2 g/cm ³
Hautbildung	≈ 15 Min. (+20°C, 65% r.F.)
Überstreichbar	nach ca. 24 Stunden
VOC-Gehalt	7,5 g/l
SVHC-Gehalt	enthält keine besorgniserregenden Stoffe im Mengenanteil ≥ 0,1%, gemäß REACH-Verordnung

Produktbeschreibung

PROMASEAL®-AG ist eine gebrauchsfertige intumeszierende Brandschutzmasse auf Acrylatbasis mit hohem Expansionsvolumen. Sie weist die guten Verarbeitungseigenschaften und die generelle Überstreichbarkeit von Acrylmassen auf.

Anwendungsgebiete

PROMASEAL®-AG wird u. a. zum Abdichten von Zwischenräumen und als Ringspaltverschluss bei brandschutzgeprüften Kabel- und/oder Rohrabschottungen eingesetzt. Durch das Aufschäumen bei Brandtemperaturen verhindert es die Ausbreitung von Brand- und Rauchgasen in andere Brandabschnitte (z. B. Kombischott Z-19.53-2541 oder Rohr-/Kabelschott Z-19.53-2606).

Der allgemeine bauaufsichtliche Nachweis der Brandschutzkonstruktion ist zu beachten.

Verarbeitung

Der Untergrund muss trocken, staub-, fett-, und ölfrei sein. Verunreinigungen sind mit geeigneten Reinigungsmitteln oder mechanisch zu entfernen. Die Verarbeitungstemperatur muss zwischen +5°C und +40°C betragen. Auf gute Haftung zwischen der ersten Schicht von PROMASEAL®-AG und dem Untergrund achten. Bei saugenden Untergründen diese mit Wasser anfeuchten oder mit Wasser verdünntes PROMASEAL®-AG als Grundierung verwenden.

PROMASEAL®-AG lässt sich mit Pinsel oder Spachtel glätten. Dazu das Produkt ggf. leicht anfeuchten. Werkzeuge und Geräte unmittelbar nach Anwendung mit Wasser reinigen. PROMASEAL®-AG kann nach ca. 24 Stunden überstrichen werden. Den gewählten Anstrich zuvor auf Verträglichkeit und Haftung prüfen.

Geöffnete Kartusche wieder gut verschließen. Kurzfristig aufbrauchen.

Besondere Hinweise:

Sicherheitsdatenblatt auf Anfrage oder im Download-Center unter www.promat.com/de-de/brandschutz.

Ergänzende Promat-Produkte

- PROMASTOP®-CC

Transport/Lagerung

Lagerung	+3°C bis +35°C
Lagerbeständigkeit	12 Monate (original verschlossen)

Lieferform

Verkaufseinheit	Brandschutzmasse auf Acrylatbasis
Anderungen vorbehalten	• Karton, Inhalt: 12 Kartuschen à 310 ml • 1200 Kartuschen/Palette

de-dop_promaseal-ag_2016-10-.pdf

Promat

LEISTUNGSERKLÄRUNG																																									
		Datum der Ausstellung: 18/10/2016 Ersetzt: Nr. --- - CPR -/--- - JJJJ# vom: TT/MM/JJJJ																																							
Nr. 0761-CPR-16/0309-2016/10																																									
1	Eindeutiger Kenncode des Produkttyps: PROMASEAL®-AG																																								
2	Typen- oder Chargennummer: wie auf der Verpackung des Produkts angegeben																																								
3	Vorgesehene Verwendungszwecke: wie angegeben in der ETA-16/0309: 3.1 – PROMASEAL®-AG ist eine intumeszierende Brandschutzmasse welche als Abschottung von nichtbrennbaren Rohrleitungen (mit nichtbrennbarer Isolierung) sowie von Kabeln, Kabelbündeln, brennbaren Rohrleitungen sowie Elektroinstallationschläuchen in feuerwiderstandsfähigen Decken und Wänden verwendet wird. 3.2 – Das Produkt ist vorgesehen für: - Verwendung in Innenbereichen mit anderen Feuchtigkeitsklassen als der Z ₁ , ohne Temperaturen unter 0°C (TR 024:2009, Klasse Z ₂). - Verwendung in Innenbereichen mit hoher Luftfeuchtigkeit, ohne Temperaturen unter 0°C (TR 024:2009, Klasse Z ₁) - Verwendung bei Temperaturen zwischen -20°C und +70°C, ohne UV-Einwirkung und Regen (TR 024:2009, Klasse Y ₂) - Verwendung bei Temperaturen zwischen -20°C und +70°C, mit UV-Einwirkung aber ohne Einwirkung von Regen (TR 024:2009, Klasse Y ₁)																																								
4	Name und Kontaktanschrift des Herstellers: Promat International NV Bornstraat 24 B-2830 Tisseelt Belgium Werk: 12 www.promat-international.com																																								
5	Bevollmächtigte: nicht anwendbar.																																								
6	System oder Systeme zur Bewertung und Überprüfung der Leistungsbeständigkeit (BÜLB): siehe Tabelle unter Abschnitt 9.																																								
7	Das Bauprodukt ist nicht durch eine harmonisierte Produktnorm abgedeckt.																																								
8	Die Leistungserklärung betrifft ein Bauprodukt, für das eine Europäische Technische Bewertung (ETA) ausgestellt worden ist. Das Österreichische Institut für Bautechnik (OIB, Österreich) hat eine Europäische Technische Bewertung mit der Nummer ETA-16/0309 für dieses Produkt auf Basis der ETAG 026-1 und ETAG 026-2 ausgestellt. Notifizierte Zertifizierungsstelle: 0761 (MPA Braunschweig) Zertifikat / Bescheinigung der Leistungsbeständigkeit 0761 - CPR - 0546																																								
9	Erklärte Leistung <table border="1" style="width: 100%; border-collapse: collapse;"> <thead> <tr> <th style="width: 30%;">Wesentliche Merkmale</th> <th style="width: 15%;">BÜLB Systeme</th> <th style="width: 40%;">Leistung</th> <th style="width: 15%;">Harmonisierte technische Spezifikation</th> </tr> </thead> <tbody> <tr> <td colspan="4">GA1: Mechanische Festigkeit und Standsicherheit: nicht relevant.</td> </tr> <tr> <td colspan="4">GA2: Brandschutz</td> </tr> <tr> <td>Brandverhalten:</td> <td>1</td> <td>E.</td> <td rowspan="2" style="vertical-align: middle;">ETA-16/0309</td> </tr> <tr> <td>Feuerwiderstand:</td> <td>1</td> <td>Diese Eigenschaft hängt vom geprüften System ab. Die Leistung des Produkts in jeder einzelnen geprüften Bauart wird vom Hersteller in Abhängigkeit von der geplanten Verwendung nach Abschnitt 3.1. dieser Leistungserklärung nachgewiesen und als Nachweis zur Verfügung gestellt. Die Leistungsklassen sind in einem Klassifizierungsbericht nach dem entsprechend anwendbaren Teil der EN 13501 angegeben und erklärt.</td> </tr> <tr> <td colspan="4">GA3: Hygiene, Gesundheit und Umweltschutz:</td> </tr> <tr> <td>Wasserundurchlässigkeit:</td> <td>-</td> <td>KLF (Keine Leistung festgestellt).</td> <td rowspan="2" style="vertical-align: middle;">ETA-16/0309</td> </tr> <tr> <td>Freisetzung gefährlicher Stoffe:</td> <td>-</td> <td>Deklaration / Erklärung</td> </tr> <tr> <td colspan="4">GA4: Sicherheit und Barrierefreiheit bei der Nutzung: nicht relevant.</td> </tr> <tr> <td colspan="4">GA5: Schallschutz: nicht relevant.</td> </tr> </tbody> </table>			Wesentliche Merkmale	BÜLB Systeme	Leistung	Harmonisierte technische Spezifikation	GA1: Mechanische Festigkeit und Standsicherheit: nicht relevant.				GA2: Brandschutz				Brandverhalten:	1	E.	ETA-16/0309	Feuerwiderstand:	1	Diese Eigenschaft hängt vom geprüften System ab. Die Leistung des Produkts in jeder einzelnen geprüften Bauart wird vom Hersteller in Abhängigkeit von der geplanten Verwendung nach Abschnitt 3.1. dieser Leistungserklärung nachgewiesen und als Nachweis zur Verfügung gestellt. Die Leistungsklassen sind in einem Klassifizierungsbericht nach dem entsprechend anwendbaren Teil der EN 13501 angegeben und erklärt.	GA3: Hygiene, Gesundheit und Umweltschutz:				Wasserundurchlässigkeit:	-	KLF (Keine Leistung festgestellt).	ETA-16/0309	Freisetzung gefährlicher Stoffe:	-	Deklaration / Erklärung	GA4: Sicherheit und Barrierefreiheit bei der Nutzung: nicht relevant.				GA5: Schallschutz: nicht relevant.			
Wesentliche Merkmale	BÜLB Systeme	Leistung	Harmonisierte technische Spezifikation																																						
GA1: Mechanische Festigkeit und Standsicherheit: nicht relevant.																																									
GA2: Brandschutz																																									
Brandverhalten:	1	E.	ETA-16/0309																																						
Feuerwiderstand:	1	Diese Eigenschaft hängt vom geprüften System ab. Die Leistung des Produkts in jeder einzelnen geprüften Bauart wird vom Hersteller in Abhängigkeit von der geplanten Verwendung nach Abschnitt 3.1. dieser Leistungserklärung nachgewiesen und als Nachweis zur Verfügung gestellt. Die Leistungsklassen sind in einem Klassifizierungsbericht nach dem entsprechend anwendbaren Teil der EN 13501 angegeben und erklärt.																																							
GA3: Hygiene, Gesundheit und Umweltschutz:																																									
Wasserundurchlässigkeit:	-	KLF (Keine Leistung festgestellt).	ETA-16/0309																																						
Freisetzung gefährlicher Stoffe:	-	Deklaration / Erklärung																																							
GA4: Sicherheit und Barrierefreiheit bei der Nutzung: nicht relevant.																																									
GA5: Schallschutz: nicht relevant.																																									

Seite 1 von 2

DoP PROMASEAL®-AG

SDS_PROMASEAL®-AG [V1.3 de-DE].pdf

intumeszierendes Feuerschutzacrylat

PROMASEAL®-AG**ABSCHNITT 1: Bezeichnung des Stoffs beziehungsweise des Gemischs und des Unternehmens****1.1 Produktidentifikator****Handelsname/Bezeichnung:**

PROMASEAL®-AG

1.2 Relevante identifizierte Verwendungen des Stoffs oder Gemischs und Verwendungen, von denen abgeraten wird**Verwendung des Stoffs/Gemischs:**

Intumeszierendes Feuerschutzacrylat.

Nur für industrielle und gewerbliche Verwendung.

1.3 Einzelheiten zum Lieferanten, der das Sicherheitsdatenblatt bereitstellt**Hersteller/Lieferant:****Etex Building Performance GmbH**

Geschäftsbereich Promat

Scheifenkamp 16

40878 Ratingen

GERMANY

Telefon: +49 2102 493-0**Telefax:** +49 2102 493-111**Webseite:** <https://www.promat.de>**E-Mail (fachkundige Person):** mail@promat.de**1.4 Notrufnummer**

24h: +49 (0) 551 19240

ABSCHNITT 2: Mögliche Gefahren**2.1 Einstufung des Stoffs oder Gemischs****Einstufung gemäß Verordnung (EG) Nr. 1272/2008 [CLP]**

Das Gemisch ist als nicht gefährlich eingestuft im Sinne der Verordnung (EG) Nr. 1272/2008 [CLP].

2.2 Kennzeichnungselemente**Kennzeichnung gemäß Verordnung (EG) Nr. 1272/2008 [CLP]**

Das Produkt ist nach EG-Richtlinien oder den jeweiligen nationalen Gesetzen nicht kennzeichnungspflichtig.

Ergänzende Gefahrenmerkmale

EUH208	Enthält Gemisch aus: 5-Chlor-2-methyl-2H-isothiazol-3-on und 2-Methyl-2H-isothiazol-3-on (3:1). Kann allergische Reaktionen hervorrufen.
EUH210	Sicherheitsdatenblatt auf Anfrage erhältlich.

Besondere Vorschriften für ergänzende Kennzeichnungselemente für bestimmte Gemische:

Enthält Biozide.

2.3 Sonstige Gefahren**Mögliche schädliche Wirkungen auf den Menschen und mögliche Symptome:**

Kann Augenreizungen verursachen.

Andere schädliche Wirkungen:

Besondere Rutschgefahr durch auslaufendes/verschüttetes Produkt.

ABSCHNITT 3: Zusammensetzung/Angaben zu Bestandteilen**3.2 Gemische****Beschreibung:**

Acrylat, Additive

DoP-PROMASEAL-AG-Promat**DEKLARACJA WŁAŚCIWOŚCI UŻYTKOWYCH**

Data wydania: 10/18/2016

Zastępuje: Nr. --- - CPR-/-/- - rrr/# z dn. dd/mm/rrrr

No. 0761-CPR-16/0309-2016/10**Niepowtarzalny kod identyfikacyjny typu wyrobu: PROMASEAL®-AG****2 Numer typu lub partii:** podanych na opakowaniu produktu**3 Zamierzone zastosowania** jak podano w ETA-16/0309:

3.1 - PROMASEAL®-AG pęczniąca masa ogniochronna do uszczelniania przejść niepalnych rur (w niepalnej izolacji), rur palnych, jak również kabli, wiązek kabli i rur kablowych w ścianach i stropach

3.2 - Produkt przeznaczony jest do:

- zastosowanie w warunkach wewnętrznych przy wilgotności <math>\geq 85\%</math> RH, z wyłączeniem temperatur poniżej 0 °C, bez narażenia na działanie deszczu i UV (TR 024:2009, typ Z2)

- zastosowanie w warunkach wewnętrznych przy wilgotności <math>\geq 85\%</math> RH, z wyłączeniem temperatur poniżej 0 °C, bez narażenia na działanie deszczu i UV (TR 024:2009, typ Y1);

- zastosowanie w temperaturach poniżej 0 °C, ale nie ma narażenia na działanie deszczu lub UV (TR 024:2009, typ Y2);

- zastosowanie w temperaturach poniżej 0 °C, z ekspozycją na promienie UV, ale bez ekspozycją na deszcz (TR 024:2009, typ Y1);

4 Nazwa oraz adres kontaktowy producenta:

Promat International NV

Bormstraat 24

B-2380 Tiselt

Belgium

Zakład produkcyjny :12 www.promat-international.com			
5	Upoważniony przedstawiciel: nie dotyczy.		
6	System lub systemy oceny i weryfikacji stałości właściwości użytkowych (OWSWU): patrz tabela w punkcie 9.		
7	Wyrób budowlany nie jest objęty zharmonizowaną normą (hEN).		
8	Deklaracja właściwości użytkowych dotyczy wyrobu budowlanego, dla którego europejska ocena techniczna została wydana. Instytut Österreichische Institut für Bautechnik (OIB, Austrii) w wydał ETA dla tego produktu, z nr ETA-16/0309 według ETAG 026-1 oraz ETAG 026-2. Notyfikowana jednostka certyfikująca: No. 0761 (MPA Braunschweig) Certyfikat stałości właściwości użytkowych 0761 - CPR - 0546		
9	Deklarowane właściwości użytkowe		
	Zasadnicze charakterystyki	OWSWU System	Właściwości użytkowe
			Zharmonizowana specyfikacja techniczna
	PW1: Nośność i stateczność.		
	PW2: Bezpieczeństwo pożarowe:		
	Reakcja na ogień:	1	E
	Odporność ogniowa:	1	Ta charakterystyka zależy od zbadanego zestawu. Odporność ogniowa konstrukcji, w której produkt został zastosowany została zbadana a klasa odporności ogniowej została podana w dokumencie klasyfikacyjnym wydanym zgodnie z właściwą częścią normy 13501. Klasy właściwości użytkowych są ustalone i uznane w dokumencie klasyfikacyjnym zgodnie z obowiązującą częścią EN 13501
			ETA 16/0309
	PW3: Higiena, zdrowie i środowisko:		
	Nieprzepuszczalność powietrza:	-	NPD (właściwości użytkowe nieustalone)
	Przepuszczalność wody:	-	NPD (właściwości użytkowe nieustalone)
	Wydzielanie niebezpiecznych substancji:	-	Deklaracja podana do jednostki aprobującej.
			ETA 16/0309
	PW4: Bezpieczeństwo użytkowania i dostępność obiektów:		

DoP PROMASEAL®-AG penetration

Page 1 of 2

PR-PM-PDS-PROMASEAL-AG-BE-NL.pdf

Promat

PROMASEAL®-AG



Technische gegevens

Volumieke massa (vochtig)	± 1,5 g/cm ³ ± 0,2 g/cm ³
Volumieke massa (droog)	± 1,6 g/cm ³ ± 0,2 g/cm ³
Drogstofgehalte	± 84 ± 5 gewicht %
Expansiefactor (550 °C)	± 1 : 13
Percentage as (550 °C)	± 60%

Verpakking en inhoud

Kitkokers 310 ml	12 kitkokers/doos
------------------	-------------------

Statische gegevens

Kleur	Grijs
Basis	Acrylaat
Verwerkingstemperatuur	+ 5 °C tot + 35 °C
Droogtijd (RH 65%, 20 °C)	Huidvorming: 15 min Overschilderbaar na 24 u
Expansiedruk	± 0,9 N/mm ²
Verwachte opbrengst/310 ml	0,8 mm
• breedte voeg: 15 mm	
• diepte voeg: 25 mm	

De waarden in deze tabellen zijn gemiddelden en geven enkele en indicatie. Als sommige eigenschappen kritisch zijn voor een toepassing, adviseren wij om contact op te nemen met Promat.

Promat behoudt het recht altijd en zonder voorafgaande kennisgeving de reeksen eigenschappen van alle producten te veranderen of te verbeteren. De technische gegevens van dit blad zijn verkregen onder specifieke omstandigheden. De gebruiker van deze gegevens blijft verantwoordelijk voor de juiste toepassing ervan.

1. Productomschrijving

PROMASEAL®-AG is een brandwerende, bij hitte opschuimende één component kit op acrylaatbasis.

2. Voordelen

- Opschuimend vermogen bij brand
- Goede vullende capaciteit
- Goede hechting aan de meeste bouwmaterialen
- Snel en eenvoudig aan te brengen
- Overschilderbaar

3. Toepassingen

PROMASEAL®-AG draagt bij aan de brandweerstand van het compartiment voor EI 30 tot EI 120 in volgende toepassingen:

- Brandwerende voegafdichtingen in massieve wanden, massieve vloeren en lichte scheidingswanden en tussen massieve wanden en vloeren en massieve wanden en lichte scheidingswanden.
- Brandwerende afdichtingen van kleine openingen bij doorvoeringen doorheen massieve wanden en vloeren en lichte scheidingswanden.
- Brandwerende afdichtingen van doorvoeringen van kabels, metalen leidingen mét en zonder isolatie en PVC- en PP-leidingen.

4. Verwerking en afwerking

- Maak de hechtvlakken schoon en verwijder alle sporen van stof, olie, was, vet, losse deeltjes, enz.
- Bevochtig zuigende ondergronden vooraf met water.
- Breng PROMASEAL®-AG aan met een geschikt pistool (zorg voor voldoende hechting op de zijvlakken).
- Strijk het PROMASEAL®-AG oppervlak glad voor er huidvorming ontstaat.
- Na 24 h kan de voeg worden overschilderd. Controleer de hechting en compatibiliteit van de verf en de pasta. Raadpleeg de documentatie en montagevideo's voor gedetailleerde verwerkingsinstructies.

5. Certificaten & goedkeuringen

- Brandweerstand: getest tot 120 minuten volgens de Europese normen in diverse brandwerende constructies.
- Brandreactie: Euroklasse E volgens 13501-1
- Raadpleeg het proefverslag / classificatiedocument / beoordelingsrapport / technisch advies in kwestie en onze "Handleiding voor het aanbrengen van PROMASEAL®-AG Brandwerende acrylaatkit" voor de uitvoeringsdetails.

6. Transport en opslag

- Tijdens het transport en de opslag moeten de kitkokers worden afgeschermd tegen vocht, vorst en hitte.

Wij adviseren in geval van twijfel te informeren of deze gegevens voldoen aan de gestelde toepassingseisen.

- In de originele (hermetisch gesloten) verpakking kan het materiaal tot 12 maanden na de productiedatum worden opgeslagen.
- Een geopende kitkoker dient binnen een redelijk korte termijn te worden verwerkt.

7. Veiligheid in gebruik

- Draag de aanbevolen persoonlijke beschermingsmiddelen.
- Een veiligheidsinformatieblad in overeenstemming met de geldende Europese verordeningen kan worden aangevraagd.

Promat | Bormstraat 24, 2830 Tiselt, België | www.promat.be | techniek@etexgroup.com | +32 (0) 15 71 80 40
Promat | Oosterhorn 32-34, 9936 HD Farmsum, Nederland | www.promat.nl | techniek@etexgroup.com | +31 (0) 85 902 81 30

etex building performance

PROMASEALAGPMEEEnv6.2.pdf

Promat

PROMASEAL®-AG

Safety Data Sheet

according to the REACH Regulation (EC) 1907/2006 amended by Regulation (EU) 2020/878
Revision date: 3/18/2024 Supersedes version of: 11/16/2023 Version: 6.2

SECTION 1: Identification of the substance/mixture and of the company/undertaking

1.1. Product identifier

Product form : Mixture
Product name : PROMASEAL®-AG
Product group : Fire protection

1.2. Relevant identified uses of the substance or mixture and uses advised against

1.2.1. Relevant identified uses

Main use category : Professional use
Use of the substance/mixture : Fire protection in buildings.

1.2.2. Uses advised against

No additional information available

1.3. Details of the supplier of the safety data sheet

Supplier

Etex Building Performance GmbH
St.-Peter-Straße 25
AT 4021 Linz
AUSTRIA
T +43 732 6912 0
info.at@etexgroup.com, www.promat.at

Other

Etex Building Performance Limited
Gordano House, Marsh Lane, Easton-in-Gordano
Eastern Road
GB BS20 0NE Bristol, Berkshire
UNITED KINGDOM
T +44 (0800) 373 636
marketinguk@promat.co.uk, www.promat.co.uk

Other

Etex France Building Performance S.A.
500 rue Marcel Demonque, Agroparc - CS70088
FR 84915 Avignon Cedex 9
FRANCE
T +33 (0)432 44 44 44
dfs.efbp@etexgroup.com, www.promat.fr

Other

Promat Ibérica S.A.
C/ Velazquez, 47 – 6° Izquierda
ES 28001 Madrid
SPAIN
T +34 91 781 1550, F +34 91 575 15 97
info@promat.es, www.promat.es

Other

Promat AG
Industriestrasse 3
CH 9542 Münchwilen
SWITZERLAND
T +41 52 320 9400, F +41 52 320 9402
office@promat.ch, www.promat.ch

Other

Etex Nordic A/S
Vendersgade 74,3

Other

Etex Building Performance N.V.
Bormstraat 24
BE 2830 Tiselt
BELGIUM
T +32 15 71 81 00, F +32 15 71 81 09
info@promat-international.com, www.promat-international.com

Other

Etex Building Performance S.p.A.
Via Perlasca 14
IT 27010 Vellezzo Bellini (PV)
ITALY
T +39 0382 4575 251, F +39 0382 4575 250
info@promat.it, www.promat.it

Other

Etex Poland sp. z o.o.
ul. Przeclawska 8
PL 03-879 Warszawa
POLAND
T +48-22 212 2280
top@promatop.pl, www.promat.com

Other

Promat d.o.o.
Trata 50
SI 4220 Skofja Loka
SLOVENIA
T +386 4 51 51 451, F +386 4 51 51 450
info@promat-see.com, www.promat-see.com

Other

Promat s.r.o.
Evropská 11/2758
CZ 16000 Praha 6 - Dejvice
CZECH REPUBLIC
T +420 224 390 811
promat.praha@etexgroup.com, www.promatpraha.cz

Other

Etex Building Performance GmbH
Scheifenkamp 16

3/18/2024 (Revision date)
3/18/2024 (Printing date)

EN (English)

1/11

Promat-PROMASEAL-AG-System-Certificate-en-au

PROMASEAL -AG Walls

Promat

Promat Australia Pty. Ltd.

SYSTEM CERTIFICATE*

PROMASEAL® AG Intumescent Sealant

For wall and floor partitions has been tested/approved in accordance with "Australian Standard 1530: Part 4 Methods for fire tests on building materials, components and structures" protecting various service penetrations

(Reports: FSRG A-17-034A, FSRG A-17-042D, FSRG A-17-074, A-17-035, A-17-039, A-19-002, FRT190050)

Service	Hole (mm)	Depth of Sealant (mm)	Wall Type	FRL	Approval
16mm PEX pipe	70	13	75mm AAC Panels	-/90/60	A-17-035
20mm PEX pipe	70	13		-/120/120	A-17-042D
25mm PEX pipe	70	13		-/90/30	A-17-035
Pair Coil (1/4-1/2) with FR lagging (13mm) & 3-phase electrical cable	70	13		-/120/90	A-17-042D
Pair Coil (1/4-5/8) with FR lagging (19mm) & 3-phase electrical cable	90	13		-/90/60	A-17-035

Service	Hole (mm)	Depth of Sealant (mm)	Wall Type	FRL	Approval
Pair Coil (1/4-1/2) with FR lagging (13mm) & 3-phase electrical cable	70	13	75mm AAC Panels with 13mm FR Plasterboard Local Thickening	-/120/120	A-17-042D
Pair Coil (1/4-1/2) with Polyethylene lagging (10mm) & 3-phase electrical cable	70	13		-/120/60	A-17-042D

Service	Hole (mm)	Depth of Sealant (mm)	Wall Type	FRL	Approval
20mm PEX pipe	70	13	FR Plasterboard (1x13mm each side 64mm stud), Masonry, AAC Block	-/60/60	A-17-034A
Pair Coil (1/4-1/2) with Polyethylene lagging (10mm)	70	13		-/60/60	A-17-034A

Service	Hole (mm)	Depth of Sealant (mm)	Wall Type	FRL	Approval
16mm PEX pipe	70	13	FR Plasterboard (2x13mm each side 64mm stud), Masonry or AAC Block	-/120/120	A-17-074
20mm PEX pipe	70	13		-/120/120	A-17-074
25mm PEX pipe	70	13		-/120/90	A-17-074

* This is NOT a test certificate. For installation instructions or further information please contact Promat Australia Pty. Ltd.

Dial: 1800 PROMAT (776 628)

Email: mail@promat.com.au

Visit: www.promat.com.au

© Promat Australia Pty. Ltd. 01/2019

PROMAT Australia Pty Ltd
1 Scotland Rd Mile End SA 5031
T 1800 PROMAT (776 628)
www.promat.com.au

etex building performance

Promat-PROMASEAL-AG

Promat

PROMASEAL® - AG

Sellante Cortafuego Intumescente

Ficha Técnica

Sellado de Pasos



etex
inspiring ways of living

PROMASEAL AG.pdf

Promat

PROMASEAL® -AG

Masilla intumescente



Descripción:

PROMASEAL®-AG es una masilla monocomponente intumescente de base acrílica con un alto factor de expansión para sellados contra el fuego de huecos y juntas.

Características principales:

- Expande bajo presión.
- Muy buena adherencia en varios tipos de sustrato.
- Aplicación fácil y rápida.
- Puede pintarse.

Campo de aplicación:

PROMASEAL®-AG es un sellador para protección contra incendios de huecos en paredes y forjados. Esta diseñada para el sellado de pasos de cables individuales, mazos de cables, conduits y tuberías tanto plásticas como metálicas incluso con aislamiento.

También para juntas pequeñas de unión entre elementos constructivos, sin movimientos.

Se puede combinar con otros sistemas de sellado con productos PROMASTOP®.

Aplicación en obra:

- Limpiar los soportes y las instalaciones, si fuera preciso, eliminando polvo, grasas, elementos desagregados, residuos, etc.
- Humedecer los soportes porosos o absorbentes con agua.
- Cuando sea exigible por el sistema, rellenar el hueco con una base o fondo de lana mineral.
- Aplicar PROMASEAL®-AG mediante una pistola para masillas cuidando de que adhiera sobre las paredes laterales, hasta alcanzar la profundidad adecuada.
- Alisar la masilla antes de que cree película con una espátula humedecida con agua.
- PROMASEAL®-AG puede ser pintada transcurridas 24 h. desde su aplicación, una vez verificada su adherencia, con una pintura compatible. Para más detalles, por favor consultar a nuestro Departamento Técnico.

Suministro:

PROMASEAL®-AG se suministra en cartuchos de 310 ml, en cajas conteniendo 12 cartuchos.

Almacenamiento:

CARACTERÍSTICAS TÉCNICAS

Color	Gris oscuro
Consistencia	Pastosa
Densidad	En húmedo: $1,5 \pm 0,2 \text{ g/cm}^3$ En seco: $1,6 \pm 0,2 \text{ g/cm}^3$
Temperatura de utilización	Aprox. 150 °C
Ratio de expansión	Aprox 1:13 (550 °C)
Contenido de sólidas	$84 \pm 0,2 \%$ en peso
Presión de expansión	Aprox 0,9 N/mm ²

Temperatura de aplicación	Entre 5 y 35 °C
Tiempos de secado (65% HR y 20 °C)	Formación de película: 15 min. Puede ser pintada tras 24 h
Reacción al fuego	Clase B-s1,d0
Categoría de uso	Clase Y1

Almacenar en lugar seco y fresco (entre 5 y 35 °C).

Si se mantiene en su embalaje original sellado, el tiempo de almacenamiento es de 12 meses.

Una vez abierto el tubo, utilizar todo el material a la mayor brevedad.

Seguridad

Llevar el equipo de protección individual recomendado.

PROMASEAL®-AG dispone de una Hoja de Datos de Seguridad que se entrega a solicitud.



Producto con Marcado CE para el uso previsto.
Declaración de Prestaciones disponible en el apartado de Documentos de nuestra web www.promat.com/es-es/

106

Catálogo Promat

Promat-Scheda-Tecnica-PROMASEAL-AG-it-it

Promat

PROMASEAL®-AG
Scheda tecnica



Sigillante antincendio intumescente



Dati tecnici e proprietà

Colore	grigio
Consistenza	pasta
Temperatura di espansione	circa 150 °C
Densità	umido : $1.5 \pm 0.2 \text{ g/cm}^3$ secco : $1.6 \pm 0.2 \text{ g/cm}^3$
Fattore di espansione	circa 1.13 (550 °C)
Pressione di espansione	circa 0.9 N/mm ²
Categoria d'uso	Class Y1
Reazione al fuoco	Class B-s1, d0

Descrizione generale

PROMASEAL®-AG è un sigillante antincendio, intumescente monocomponente base acrilica ad elevato fattore di espansione.

Campo di applicazione

PROMASEAL®-AG è un sigillante antincendio per pareti e solai. È stato sviluppato per l'utilizzo su cavi, fasci di cavi, corrugati, tubazioni combustibili e incombustibili per prevenire lo sviluppo di fumo, fuoco e calore.

Vantaggi

- Espande in caso di incendio
- Sovraverniciabile
- Buona adesione su vari supporti

Norme di riferimento

- EN 1366-3/4
- EN 13501-1/2
- ETAG 026-2

Imballaggio

- cartucce da 310 ml
 - 12 cartucce/scatola
 - 1200 cartucce/pallet
- Soggetto a possibili cambiamenti

Stoccaggio

- Conservare il luogo fresco e asciutto: 3°C - 35 °C
- Shelf life minima del prodotto sigillato: 12 mesi
- Una volta aperto, utilizzare il contenuto il prima possibile

Istruzioni per la sicurezza

- Fare riferimento alla scheda di sicurezza per informazioni aggiuntive

Promat

Promat Australia Pty. Ltd.

SYSTEM CERTIFICATE*

The following services have been tested/approved in accordance with:

AS1530.4:2014 & AS4072.1:2005

protecting penetrations through 60min fire rated lightweight partitions.

Service penetrations in a minimum 90mm thick wall using minimum 64mm steel stud clad with minimum 13mm Fire Rated Plasterboard each face.

Service	Protection	FRL	Approval No
40-100mm uPVC pipe	PROMASTOP® UniCollar®	-/60/60	Holmes 148209 R2.1
150mm uPVC pipe	PROMASTOP® UniCollar® (+13mm thickening to both faces)	-/60/60	Holmes 148209 R2.1
40-65mm HDPE pipe	PROMASTOP® UniCollar®	-/60/60	Holmes 148209 R2.1
100mm HDPE pipe	PROMASTOP® UniCollar® (+13mm thickening to both faces)	-/60/60	Holmes 148209 R2.1
16-20mm PE/AL/PEX pipe	PROMASEAL® CFC32	-/60/60	Holmes 148209 R2.1
16-20mm PEX pipe	PROMASEAL® CFC32	-/60/60	Holmes 148209 R2.1
P20 Telstra uPVC electrical conduit 50% filled with fibre optic cables (12 cores, 3 mode)	PROMASEAL® CFC32	-/60/60	Holmes 148209 R2.1
P20 Telstra uPVC electrical conduit with 2 x 2.5mm 2C+E TPS Cable	PROMASEAL® CFC32	-/60/60	FAS220123 R1.0
12-28mm PB Pipe	PROMASEAL® CFC32	-/60/60	Holmes 148209 R2.1
16mm PEX pipe	PROMASEAL® AG Intumescent Sealant	-/60/60	A-17-039
20mm PEX pipe	PROMASEAL® AG Intumescent Sealant	-/60/60	A-17-034A
15-100mm Nitrile Rubber (Armaflex etc) lagged copper pipes	PROMASEAL® FlexiWrap	-/60/60	Holmes 148393 R1.2
15-100mm Copper Pipes	PROMASEAL® A Acrylic Sealant + 300mm long PROMASEAL® SupaWrap to both faces	-/60/60	Holmes 148393 R1.2
25-50mm Copper Pipes	PROMASEAL® A Acrylic Sealant	-/60/-	Holmes 148393 R1.2
6.35mm/12.70mm White Pair Coil set + TPS Cable	PROMASEAL® FC50 inverted + Graf4T	-/60/60	Holmes 148393 R1.2
3x20mm (Trefoil) Nitrile Rubber (Armaflex etc) Lagged copper pipes	PROMASEAL® FlexiWrap	-/60/60	Holmes 148393 R1.2
32mm FLEXONE Steel Pipe	PROMASEAL® A Acrylic Sealant	-/60/60	Holmes 148393 R1.2
D1 Cable Set (Any Electrical)	PROMASEAL® A Acrylic Sealant + 300mm long PROMASEAL® SupaWrap to both faces	-/60/60	Holmes 148393 R1.2
D2 Cable Set (Any Comms)	PROMASEAL® A Acrylic Sealant + 300mm long PROMASEAL® SupaWrap to both faces	-/60/60	Holmes 148393 R1.2

© Promat Australia Pty. Ltd. 07/2024

PROMAT Australia Pty Ltd
 T 1800 PROMAT (776 628)
www.promat.com
 E: PAPL.Mail@etexgroup.com

etex building performance

Promat-Penetrations in 75mm AAC Panels System Certificate Install-Details

Penetrations in 75mm-Hebel / AAC-Panels. Including Installation Details

Promat

Promat Australia Pty. Ltd.

SYSTEM CERTIFICATE*

This is to certify that

PROMAT Fire Collars and Sealant

have been tested/approved in accordance with "Australian Standard 1530: Part 4
Methods for fire tests on building materials, components and structures"
protecting service penetrations through 75mm Reinforced AAC Panels

Service	Protection	Installation	Report	FRL
16mm PEX/AL/PEX	Double PROMASEAL CFC32, PROMASEAL Gra4T	Collars central in the wall	A-14-879a	-/180/120
20mm PEX/AL/PEX	Double PROMASEAL CFC32, PROMASEAL Gra4T	Collars central in the wall	A-12-763	-/120/120
20mm PEX/AL/PEX	PROMASEAL CFC32, PROMASEAL Gra4T	Collar each side of the wall	A-12-763	-/120/120
25mm PEX/AL/PEX	Double PROMASEAL CFC32	Collars central in the wall	A-15-951	-/180/60
32mm PEX/AL/PEX	Double PROMASEAL CFC32	Collars central in the wall	A-15-951	-/180/60

Service	Protection	Installation	Report	FRL
16mm PEX	Double PROMASEAL CFC32, PROMASEAL Gra4T	Collars central in the wall	A-14-879a	-/180/120
20mm PEX	Double PROMASEAL CFC32, PROMASEAL Gra4T	Collars central in the wall	A-13-816	-/180/120
20mm PEX	PROMASEAL CFC32, PROMASEAL Gra4T	Collar each side of the wall	A-12-763	-/120/90
25mm PEX	Double PROMASEAL CFC32, PROMASEAL Gra4T	Collars flush with one side of the wall	A-12-763	-/120/90
25mm PEX	Double PROMASEAL CFC32, PROMASEAL Gra4T	Collars central in the wall	A-13-816	-/180/90
25mm PEX	PROMASEAL CFC32, PROMASEAL Gra4T	Collar each side of the wall	A-12-763	-/120/90
32mm PEX	Double PROMASEAL CFC32, PROMASEAL Gra4T	Collars central in the wall	A-14-879a	-/180/180

* This is NOT a test certificate. For installation instructions or further information please contact Promat Australia Pty Ltd.

Dial: 1800 PROMAT (776 628) Email: mail@promat.com.au Visit: www.promat.com.au

© Promat Australia Pty. Ltd. 01/2020

PROMAT Australia Pty Ltd
1 Scotland Rd Mile End SA 5031
T 1800 PROMAT (776 628)
www.promat.com.au

etex building performance

ETA-16-0309-Uszczelnienie-przejsc-instalacyjnych-PROMASEAL-AG-Promat-PL-v2 pdf

Masa ogniochronna do uszczelniania przejść instalacyjnych



Austrian Institute of Construction Engineering
Schenkenstrasse 4 | T+43 1 533 65 50
1010 Vienna | Austria | F+43 1 533 64 23
www.oib.or.at | mail@oib.or.at



**Europejska
Ocena Techniczna**

**ETA-16/0309
z dnia 01.09.2016**

Część ogólna

Jednostka ds. Oceny Technicznej wydająca Europejską Ocenę Techniczną

Österreichisches Institut für Bautechnik (OIB)
Austrian Institute of Construction Engineering

Nazwa handlowa wyrobu budowlanego

PROMASEAL®-AG

Rodzina produktów, do których należy wyrób budowlany

Produkt zatrzymujący ogień i uszczelniający:
Uszczelnienie przejść instalacyjnych

Producent

Promat International NV
Bormstraat 24
2830 Tisseelt
Belgia

Zakład produkcyjny

Niniejsza Europejska Ocena Techniczna zawiera

Niniejsza Europejska Ocena Techniczna wydawana jest zgodnie z Rozporządzeniem (UE) Nr 305/2011, na podstawie

Zakład produkcyjny 12

34 strony, włączając w to Aneksy 1 do 3, stanowiące integralną część niniejszej oceny

Wytycznych dla Europejskiej Aprobaty Technicznej (ETAG) Nr 026-2 Wyroby Zatrzymujące Ogień i Uszczelniające – Część 2: Uszczelnienia przejść instalacyjnych, wydanie z sierpnia 2011, stosowany jako Europejski Dokument Oceny (EAD)

PR-MC-CB-Elektro-BE-NL



The image shows a grey, textured surface, likely a fire-rated wall or ceiling. In the upper left corner, the 'Promat' logo is displayed in white text on a blue rectangular background. In the center, there is a circular black fire-rated penetration seal with several colorful (red, green, black) electrical conduits passing through it. Below the seal, a grey lightning bolt symbol is partially visible, indicating electrical applications.

De brandcompartimentering garanderen
Oplossingen voor elektriciens

www.promat.be





PR-MC-CB-Elektra-NL-NL

Promat



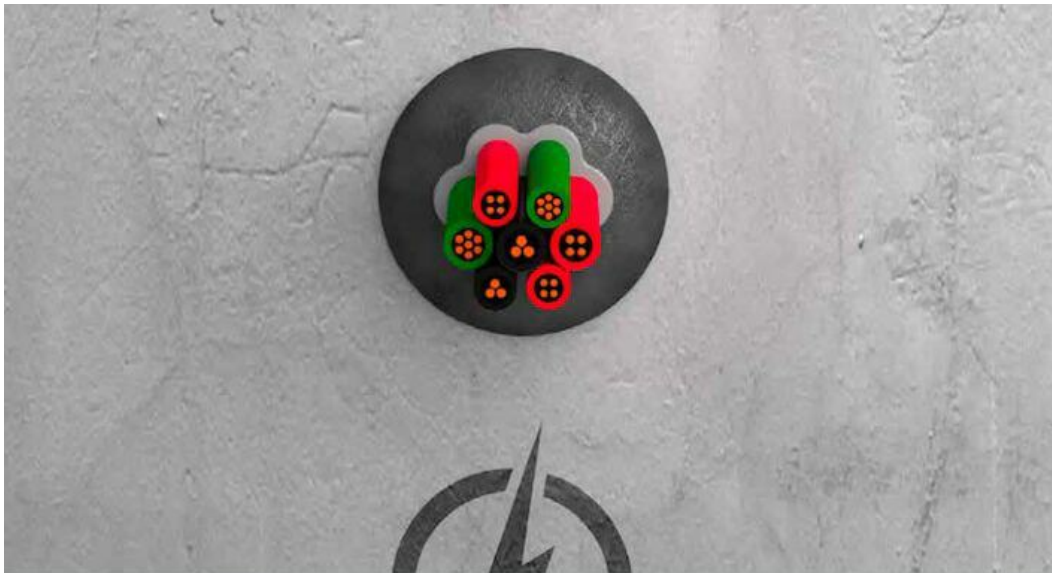
Brandveilige installatie elektra
Garantie voor brandveiligheid

www.promat.nl



PR-MC-CB-Electro-BE-FR

Promat



Garantir le compartimentage coupe-feu
Solutions pour électriciens

www.promat.be



etex building
performance

PROMASEAL®-AG Navodila za vgradnjo Promat

Intumescentni požarni akrilat

Promat

PROMASEAL®-AG
Intumescentni požarni akrilat
Navodila za vgradnjo

Zatesnitev spojev/prebojev



etex building
performance

PROMASEAL®-AG Upute za rukovanje proizvodom Promat

Promat

PROMASEAL®-AG
Ekspandirajući protupožarni akrilni kit
Upute za rukovanje proizvodom

Protupožarno brtvljenje otvora



etex building performance

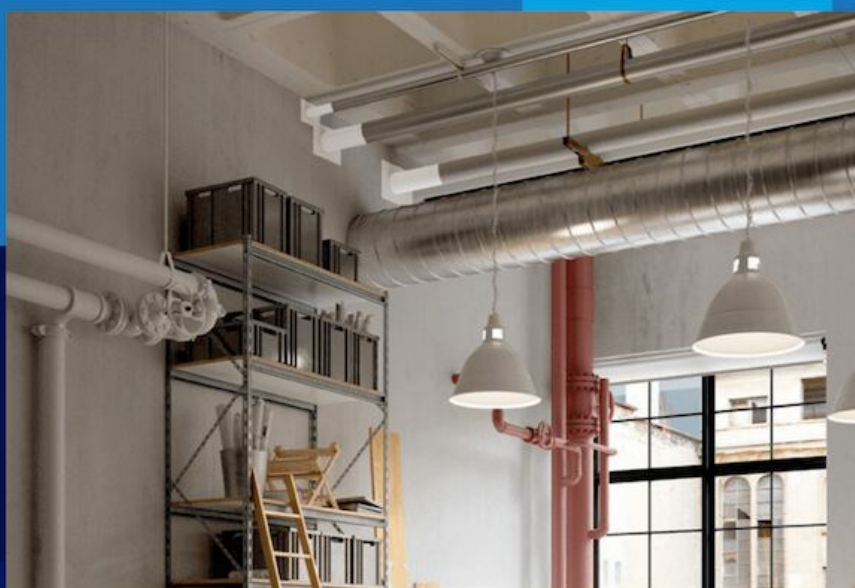
Tűzgátló lezárások kézikönyve Promat

Promat



Promat kézikönyv

Tűzgátló lezárások



Passzív építészeti tűzvédelmi rendszerek

etex inspiring ways of living

PROMASEAL®-AG Alkalmazástechnikai útmutató Promat

PROMASEAL®-AG Hő hatására habosodó tűzvédelmi akrilát Alkalmazástechnikai útmutató

Átvezetések tűzgátló lezárása



etex building performance

PROMASEAL®-AG Hu v6.2.pdf

1. SZAKASZ: Az anyag/keverék és a vállalat/vállalkozás azonosítása

1.1. Termékazonosító

A termék formája	: Keverék
Az anyag/készítmény neve	: PROMASEAL®-AG
Termékcsoport	: Tűzvédelem

1.2. Az anyag vagy keverék megfelelő azonosított felhasználásai, illetve ellenjavallt felhasználásai

1.2.1. Megfelelő azonosított felhasználások

Fő használati kategória	: Profesionális felhasználás
Az anyag/készítmény felhasználása	: Tűzvédelem épületekben.

1.2.2. Ellenjavallt felhasználások

Kiegészítő információ nem áll rendelkezésre

1.3. A biztonsági adatlap szállítójának adatai

Beszállító

Etex Building Performance GmbH
St.-Peter-Straße 25
AT 4021 Linz
AUSTRIA
T +43 732 6912 0
info.at@etexgroup.com, www.promat.at

Egyéb

Etex Building Performance Limited
Gordano House, Marsh Lane, Easton-in-Gordano
Eastern Road
GB BS20 ONE Bristol, Berkshire
UNITED KINGDOM
T +44 (0800) 373 636
marketinguk@promat.co.uk, www.promat.co.uk

Egyéb

Etex France Building Performance S.A.
500 rue Marcel Demonque, Agroparc - CS70088
FR 84915 Avignon Cedex 9
FRANCE
T +33 (0)432 44 44 44
dfs.efbp@etexgroup.com, www.promat.fr

Egyéb

Promat Ibérica S.A.
C/ Velazquez, 47 – 6° Izquierda
ES 28001 Madrid
SPAIN
T +34 91 781 1550, F +34 91 575 15 97
info@promat.es, www.promat.es

Egyéb

Promat AG
Industriestrasse 3
CH 9542 Münchwilten
SWITZERLAND
T +41 52 320 9400, F +41 52 320 9402
office@promat.ch, www.promat.ch

Egyéb

Etex Nordic A/S
Vendersgade 74,3

Egyéb

Etex Building Performance N.V.
Bormstraat 24
BE 2830 Tiselt
BELGIUM
T +32 15 71 81 00, F +32 15 71 81 09
info@promat-international.com, www.promat-international.com

Egyéb

Etex Building Performance S.p.A.
Via Perlasca 14
IT 27010 Vellezzo Bellini (PV)
ITALY
T +39 0382 4575 251, F +39 0382 4575 250
info@promat.it, www.promat.it

Egyéb

Etex Poland sp. z o.o.
ul. Przeclawska 8
PL 03-879 Warszawa
POLAND
T +48-22 212 2280
top@promatop.pl, www.promat.com

Egyéb

Promat d.o.o.
Trata 50
SI 4220 Skofja Loka
SLOVENIA
T +386 4 51 51 451, F +386 4 51 51 450
info@promat-see.com, www.promat-see.com

Egyéb

Promat s.r.o.
Evropská 11/2758
CZ 16000 Praha 6 - Dejvice
CZECH REPUBLIC
T +420 224 390 811
promat.praha@etexgroup.com, www.promatpraha.cz

Egyéb

Etex Building Performance GmbH
Scheifenkamp 16

2024. 03. 18. (Felülvizsgálat dátuma)
2024. 03. 18. (A nyomtatás kelte)

HU (magyar)

1/11

PROMASEAL®-AG ETA-16-0309 (Tervezési segédlet)



Austrian Institute of Construction Engineering
Schenkenstrasse 4 | T+43 1 533 65 50
1010 Vienna | Austria | F+43 1 533 64 23
www.oib.or.at | mail@oib.or.at



European Technical Assessment

ETA-16/0309
of 01.09.2016

General part

Technical Assessment Body issuing the
European Technical Assessment

Österreichisches Institut für Bautechnik (OIB)
Austrian Institute of Construction Engineering

Trade name of the construction product

PROMASEAL®-AG

Product family to which the construction
product belongs

Fire Stopping and Fire Sealing Product:
Penetration seal

Manufacturer

Promat International NV
Bormstraat 24
2830 Tiselt
Belgium

Manufacturing plant

Production plant 12

This European Technical Assessment
contains

34 pages including Annexes 1 to 3 which form an
integral part of this assessment

This European Technical Assessment
is issued in accordance with Regulation

Guideline for European technical approval (ETAG)
No. 026-2 Fire Stopping and Fire Sealing Products

TERV

PROMASEAL®-AG Указания за работа с продукта Promat

Promat

PROMASEAL®-AG
Набъбващ пожарозащитен акрилат
Указания за работа с продукта

Запълващи уплътнения



Promat

PROMASEAL®-AG Mastic antifoc
Ghid de utilizare

Sigiliu de penetrare



etex building
performance

Promat

PROMASEAL®-AG
Protipožiarny intumescentný tmel
Návod na použitie

Tesnenie prestupov inštalácií



etex building
performance

PROMASEAL®-AG Uputstvo za rukovanje proizvodom Promat

Promat

PROMASEAL®-AG

Ekspandirajući protivpožarni akril

Uputstvo za rukovanje proizvodom

Zaptivka za prodor



etex building performance

14.7 PROMASEAL-AG.pdf

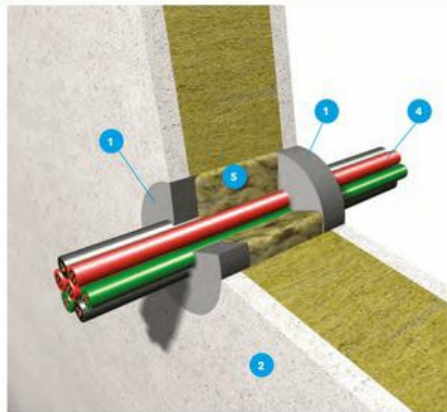
14.6 Sistema de sellado con PROMASEAL®-AG

14.7 PROMASEAL®-AG

Sistema de masilla intumescente para sellado de pequeños huecos de paso de instalaciones hasta EI 120

ENSAJO

IBS 13081902



Descripción del sistema

1. Masilla acrílica intumescente resistente al fuego PROMASEAL®-AG
2. Construcción soporte. Elemento atravesado (pared o forjado)
3. Tuberías incombustibles (metálicas)
4. Mazo de cables eléctricos
5. Fondo de junta de lana de roca de densidad $\geq 40 \text{ kg/m}^3$
6. Aislamiento incombustible
7. Tuberías combustibles de plástico

Norma de Ensayo EN 1366-3

Descripción general

Sistema de sellado contra el fuego de huecos pequeños de paso de instalaciones como cables, mazos de cables, y tuberías. Se basa en la masilla acrílica intumescente PROMASEAL®-AG sobre un fondo de lana de roca.

Aplicación en obra

Para su colocación en obra deben seguirse los pasos siguientes:

- Limpiar el soporte de polvo, elementos desagregados, etc.
- Humedecer con agua los soportes absorbentes.
- Aplicar el fondo de junta de lana de roca retacando bien el hueco.
- Aplicar la masilla acrílica PROMASEAL®-AG con una pistola para tubos de masilla, asegurando una buena adherencia a los lados.
- Antes de que forme piel (15 min) alisar con una espátula humedecida con agua.

Utilización

PROMASEAL®-AG puede usarse con particiones rígidas o ligeras y en forjados con las características y limitaciones que se establecen en la Tablas 1 y 3.

PROMASEAL®-AG puede usarse para sellar pasos de mazos de cables y cables eléctricos, tuberías no combustibles (metálicas) con aislamiento incombustible y tuberías plásticas de PVC y PP, según las tablas 2 y 4 y los Detalles C, D y E.

Detalle A

Sellado de paso de mazos de cables a través de particiones rígidas y ligeras. El sellado debe realizarse por las dos caras, con una profundidad de sellado con PROMASEAL®-AG de entre 15 y 25 mm según Tabla 2.

Detalle A Sellado de paso de mazos de cables en particiones

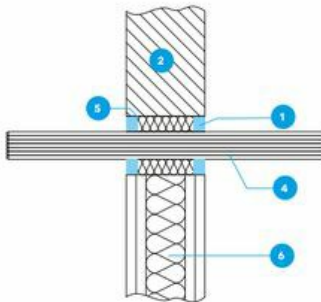


TABLA 1: PASO DE MAZOS DE CABLES. CARACTERÍSTICAS DE LAS PAREDES Y DEL SELLADO

Descripción	Detalles técnicos
Espesor de pared (Ligera o masiva)	$\geq 100 \text{ mm}$
Espacio entre el elemento constructivo y el mazo de cables	$\leq 25 \text{ mm}$
Espesor del sellado	$\geq 20 \text{ mm}$ por cada lado
Fondo de junta	Clase A1 según EB 13501-1 (lana de roca, lana cerámica, etc) con punto de fusión $\geq 1000^\circ\text{C}$
Densidad del fondo de junta	$\geq 40 \text{ kg/m}^3$

TABLA 2: CLASIFICACIÓN DE RESISTENCIA AL FUEGO EN PAREDES

Descripción	Diámetro del hueco en mm	Hueco anular (ancho x profundidad, mm)	Clasificación de Resistencia
Paso a través de Paredes rígidas y flexibles			
Mazo de cables (Cables individuales de $\varnothing \leq 21 \text{ mm}$ CYKY 48x6 o eq. Máximo 36 cables)	$\leq 100 \text{ mm}$	25 x 20	EI 120
Mazo de cables todos los tipos de cables enfundados GC 1 (cables individuales $\varnothing \leq 21 \text{ mm}$)	$\leq 100 \text{ mm}$	20 x 15	EI 90
Mazo de cables, GC4 (todos los tipos de cables enfundados (Cables individuales $\varnothing \leq 21 \text{ mm}$))	$\leq 100 \text{ mm}$	20 x 15	EI 120

Conduits flexibles con o sin cables Ø ≤ 21 mm	≤ 50 mm	20 x 25	EI 120-U/C
Mazo de conduits flexibles con o sin cables Ø ≤ 21 mm	≤ 5x50 mm	20 x 25	EI 120-U/C

Promat-PROMASEAL-AG-Technical-Data-Sheet--lv-lv

Promat PROMASEAL®-AG Fire Stopping Mastic Technical Data Sheet

General Description

PROMASEAL®-AG is an acrylic based, intumescent, single component fire stopping sealant. It creates high pressure on expansion and allows the sealing of combustible pipes (up to ø 50 mm) and combustible insulation included even in soft penetration.

Field Of Application

PROMASEAL®-AG is a fire stopping sealant for walls and floors. It is designed for use with cable bundles, combustible and non-combustible pipes with combustible insulation and joints without movement to seal against the spread of smoke and fire.

System Advantage / Customer Benefit

- Expands under pressure
- Good adhesion on various substrates
- Can be painted

General Technical Properties

Colour	grey
Consistency	paste
Density	wet : 1.5 ± 0.2 g/cm ³ dry : 1.6 ± 0.2 g/cm ³
Expansion ratio	approx. 1:13 (550 °C)
Solid Content	84 ± 5 wght. %
Ash content	approx. 60 % (550 °C)
Expansion pressure	approx. 0.9 N/mm ²

Test Certificate / Approval

- EN 1366-3 (cable/cable bundles, pipes), EN 13501-2/classification reports
- EN 1366-4 (joints), EN 13501-2/classification reports

Packaging

- 310 ml cartridges, 24 tubes per carton, 1440 tubes/ pallet
Subject to change!



Storage Requirements

- Store in cool and dry conditions
- Protect from heat and frost
- Shelf life of original sealed containers at least 12 months
- Once opened, containers should be finished swiftly

Safety Instructions

- Keep out of reach of children
- Avoid contact with food or beverages
- Please refer to the safety data sheet for additional advice

Promat

UAB „Eternit Baltic“
J. Dalinkevičiaus g. 2H, LT-85118 Naujoji Akmenė
Lithuania

The products must be applied in accordance with regulations for construction material in general and fire stopping in particular, with the applicable national test certificates and approvals and in accordance with applicable national building regulations. Products may only be applied by trained professionals with adequate knowledge and only after thorough review of the installation guidelines, safety data sheets and national test certificates and approvals. For additional information on how and where to use this product please refer to the Promat handbook or contact your local Promat office. All the relevant documents can be obtained free of charge from the local Promat office. For Non European Union countries separate guidelines are relevant. If required please contact us.

an **etex** company

Promat-Promaseal---AG-installation-guidelines-lv-lv

Promat PROMASEAL®-AG Fire Stopping Mastic Installation Guidelines

Basic Requirements for Creating a Penetration

Determine the required period of fire resistance of the element, and for loadbearing structures, ascertain the required load. The area to be sealed requires the same fire resistance as the complete floor or wall construction. Ensure enough space around the services to install a fire stopping penetration seal. Otherwise the necessary space has to be

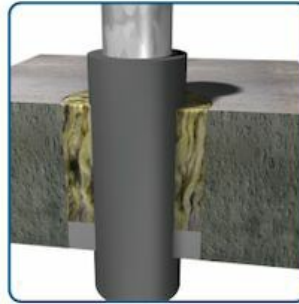


created. In order to ensure the stability of the services is maintained under fire conditions, we recommend that all services must be adequately supported at maximum 250mm away from the wall or floor on both sides of the penetration. System fixings, impact protection and suspension elements must be steel. Monal alloys, aluminium etc are not permitted. Accessories such as guard-rails, steel angles, threaded rods. Suspension elements etc. must only be fixed to adjacent solid substrates such as concrete or masonry.



General Information

- Fire stopping sealant expands under pressure;
- Minimum width of joints 5 mm;
- Skin formation after approx. 15 minutes (20 °C and a relative humidity of 65 %);
- Painting is possible after 24 hours; adhesion and compatibility must be checked;
- Once opened containers should be fully used as soon as possible;
- Clean tools with water after use.



Application Conditions

- Minimum +5 °C, maximum +40 °C for both substrate and ambient temperature;
- Relative humidity of more than 65 % will result in extended drying times;
- Substrate must be free of oil, grease and dust;
- Use water to dampen or water-diluted PROMASEAL®-AG and act as a primer for absorbant substrates.

Theoretical Consumption per 310 ml Cartridge

Joint width	10 mm	15 mm	20 mm	25 mm	30 mm	40 mm	50 mm
Joint depth							
10 mm	3.1 m	2.0 m	1.5 m	1.2 m	1.0 m	0.8 m	0.6 m
15 mm	2.0 m	1.3 m	1.0 m	0.8 m	0.6 m	0.5 m	0.4 m
20 mm	1.5 m	1.0 m	0.7 m	0.6 m	0.5 m	0.4 m	0.3 m

Installation: Wall and Floor Condition

- Clean opening and if necessary penetrating services;
- Mask out the working area on the wall/floor with tape;
- Insert mineral wool tightly as backing material;
- Apply correct thickness of sealant;
- Smoothen the sealant surface before skin formation with water-moistened brush or spatula;
- Remove tape;
- Fix identification label.

The products must be applied in accordance with regulations for construction material in general and fire stopping in particular, with the applicable regional test certificates and approvals and in accordance with applicable national building regulations. Products may only be applied by trained professionals with adequate knowledge and only after thorough review of the installation guidelines, safety data sheets and regional test certificates and approvals. For additional information on how and where to use this product please refer to the Promat handbook or contact your local Promat office. All the relevant documents can be obtained free of charge from the local Promat office. For Non European Union countries separate guidelines are relevant. If required please contact us.

Promat

UAB „Eternit Baltica“
J. Dalinkevičiaus g. 2H, LT-85118 Naujoji Akmenė, Lithuania

2014.03.18

1

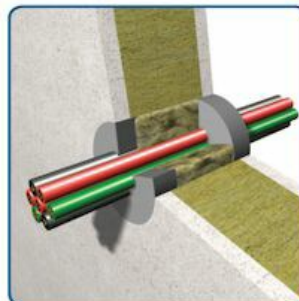
an **etex** company

Promat-PROMASEAL-AG-Installation-Guidelines-en

Promat PROMASEAL®-AG Fire Stopping Mastic Installation Guidelines

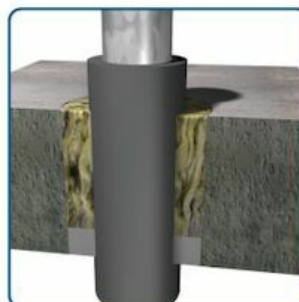
Basic Requirements for Creating a Penetration

Determine the required period of fire resistance of the element, and for loadbearing structures, ascertain the required load. The area to be sealed requires the same fire resistance as the complete floor or wall construction. Ensure enough space around the services to install a fire stopping penetration seal. Otherwise the necessary space has to be created. In order to ensure the stability of the services is maintained under fire conditions, we recommend that all services must be adequately supported at maximum 250mm away from the wall or floor on both sides of the penetration. System fixings, impact protection and suspension elements must be steel. Monal alloys, aluminium etc are not permitted. Accessories such as guard-rails, steel angles, threaded rods. Suspension elements etc. must only be fixed to adjacent solid substrates such as concrete or masonry.



General Information

- Fire stopping sealant expands under pressure;
- Minimum width of joints 5 mm;
- Skin formation after approx. 15 minutes (20 °C and a relative humidity of 65 %);
- Painting is possible after 24 hours; adhesion and compatibility must be checked;
- Once opened containers should be fully used as soon as possible;
- Clean tools with water after use.



Application Conditions

- Minimum +5 °C, maximum +40 °C for both substrate and ambient temperature;
- Relative humidity of more than 65 % will result in extended drying times;

- Relative humidity of more than 65 % will result in extended drying times;
- Substrate must be free of oil, grease and dust;
- Use water to dampen or water-diluted PROMASEAL®-AG and act as a primer for absorbant substrates.

Theoretical Consumption per 310 ml Cartridge

Joint width	10 mm	15 mm	20 mm	25 mm	30 mm	40 mm	50 mm
Joint depth							
10 mm	3.1 m	2.0 m	1.5 m	1.2 m	1.0 m	0.8 m	0.6 m
15 mm	2.0 m	1.3 m	1.0 m	0.8 m	0.6 m	0.5 m	0.4 m
20 mm	1.5 m	1.0 m	0.7 m	0.6 m	0.5 m	0.4 m	0.3 m

Installation: Wall and Floor Condition

- Clean opening and if necessary penetrating services;
- Mask out the working area on the wall/floor with tape;
- Insert mineral wool tightly as backing material;
- Apply correct thickness of sealant;
- Smoothen the sealant surface before skin formation with water-moistened brush or spatula;
- Remove tape;
- Fix identification label.

The products must be applied in accordance with regulations for construction material in general and fire stopping in particular, with the applicable national test certificates and approvals and in accordance with applicable national building regulations. Products may only be applied by trained professionals with adequate knowledge and only after thorough review of the installation guidelines, safety data sheets and national test certificates and approvals. For additional information on how and where to use this product please refer to the Promat handbook or contact your local Promat office. All the relevant documents can be obtained free of charge from the local Promat office. For Non European Union countries separate guidelines are relevant. If required please contact us.

Promat

UAB „Eternit Baltic“
J. Dalinkevičiaus g. 2H, LT-85118 Naujoji Akmenė, Lithuania

an **etex** company

2014.03.18

1

Promat-PROMASEAL-AG-Technical-Data-Sheet-en

Promat PROMASEAL®-AG Fire Stopping Mastic Technical Data Sheet

General Description

PROMASEAL®-AG is an acrylic based, intumescent, single component fire stopping sealant. It creates high pressure on expansion and allows the sealing of combustible pipes (up to ø 50 mm) and combustible insulation included even in soft penetration.

Field Of Application

PROMASEAL®-AG is a fire stopping sealant for walls and floors. It is designed for use with cable bundles, combustible and non-combustible pipes with combustible insulation and joints without movement to seal against the spread of smoke and fire.

System Advantage / Customer Benefit

- Expands under pressure
- Good adhesion on various substrates
- Can be painted

General Technical Properties

Colour	grey
Consistency	paste
Density	wet : 1.5 ± 0.2 g/cm ³ dry : 1.6 ± 0.2 g/cm ³
Expansion ratio	approx. 1:13 (550 °C)
Solid Content	84 ± 5 wght. %
Ash content	approx. 60 % (550 °C)
Expansion pressure	approx. 0.9 N/mm ²

Test Certificate / Approval

- EN 1366-3 (cable/cable bundles, pipes), EN 13501-2/classification reports
- EN 1366-4 (joints), EN 13501-2/classification reports

Packaging

- 310 ml cartridges, 24 tubes per carton, 1440 tubes/ pallet
Subject to change!



Storage Requirements

- Store in cool and dry conditions
- Protect from heat and frost
- Shelf life of original sealed containers at least 12 months
- Once opened, containers should be finished swiftly

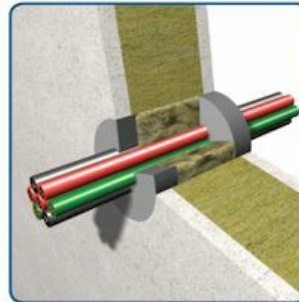
Safety Instructions

- Keep out of reach of children
- Avoid contact with food or beverages
- Please refer to the safety data sheet for additional advice

Promat-PROMASEAL-AG-Installation-Guidelines-en

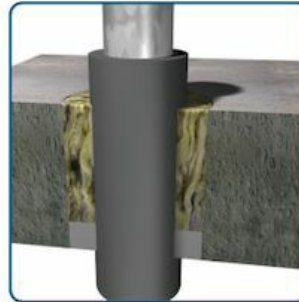
Basic Requirements for Creating a Penetration

Determine the required period of fire resistance of the element, and for loadbearing structures, ascertain the required load. The area to be sealed requires the same fire resistance as the complete floor or wall construction. Ensure enough space around the services to install a fire stopping penetration seal. Otherwise the necessary space has to be created. In order to ensure the stability of the services is maintained under fire conditions, we recommend that all services must be adequately supported at maximum 250mm away from the wall or floor on both sides of the penetration. System fixings, impact protection and suspension elements must be steel. Monal alloys, aluminium etc are not permitted. Accessories such as guard-rails, steel angles, threaded rods. Suspension elements etc. must only be fixed to adjacent solid substrates such as concrete or masonry.



General Information

- Fire stopping sealant expands under pressure;
- Minimum width of joints 5 mm;
- Skin formation after approx. 15 minutes (20 °C and a relative humidity of 65 %);
- Painting is possible after 24 hours; adhesion and compatibility must be checked;
- Once opened containers should be fully used as soon as possible;
- Clean tools with water after use.



Application Conditions

- Minimum +5 °C, maximum +40 °C for both substrate and ambient temperature;
- Relative humidity of more than 65 % will result in extended drying times;
- Substrate must be free of oil, grease and dust;
- Use water to dampen or water-diluted PROMASEAL®-AG and act as a primer for absorbant substrates.

Theoretical Consumption per 310 ml Cartridge

Joint width	10 mm	15 mm	20 mm	25 mm	30 mm	40 mm	50 mm
Joint depth							
10 mm	3.1 m	2.0 m	1.5 m	1.2 m	1.0 m	0.8 m	0.6 m
15 mm	2.0 m	1.3 m	1.0 m	0.8 m	0.6 m	0.5 m	0.4 m
20 mm	1.5 m	1.0 m	0.7 m	0.6 m	0.5 m	0.4 m	0.3 m

Installation: Wall and Floor Condition

- Clean opening and if necessary penetrating services;
- Mask out the working area on the wall/floor with tape;
- Insert mineral wool tightly as backing material;
- Apply correct thickness of sealant;
- Smoothen the sealant surface before skin formation with water-moistened brush or spatula;
- Remove tape;
- Fix identification label.

The products must be applied in accordance with regulations for construction material in general and fire stopping in particular, with the applicable national test certificates and approvals and in accordance with applicable national building regulations. Products may only be applied by trained professionals with adequate knowledge and only after thorough review of the installation guidelines, safety data sheets and national test certificates and approvals. For additional information on how and where to use this product please refer to the Promat handbook or contact your local Promat office. All the relevant documents can be obtained free of charge from the local Promat office. For Non European Union countries separate guidelines are relevant. If required please contact us.

Promat-PROMASEAL-AG-Technical-Data-Sheet-ru-ru

General Description

PROMASEAL®-AG is an acrylic based, intumescent, single component



fire stopping sealant. It creates high pressure on expansion and allows the sealing of combustible pipes (up to ø 50 mm) and combustible insulation included even in soft penetration.

Field Of Application

PROMASEAL®-AG is a fire stopping sealant for walls and floors. It is designed for use with cable bundles, combustible and non-combustible pipes with combustible insulation and joints without movement to seal against the spread of smoke and fire.

System Advantage / Customer Benefit

- Expands under pressure
- Good adhesion on various substrates
- Can be painted

General Technical Properties

Colour	grey
Consistency	paste
Density	wet : 1.5 ± 0.2 g/cm ³ dry : 1.6 ± 0.2 g/cm ³
Expansion ratio	approx. 1:13 (550 °C)
Solid Content	84 ± 5 wght. %
Ash content	approx. 60 % (550 °C)
Expansion pressure	approx. 0.9 N/mm ²

Test Certificate / Approval

- EN 1366-3 (cable/cable bundles, pipes), EN 13501-2/classification reports
- EN 1366-4 (joints), EN 13501-2/classification reports

Packaging

- 310 ml cartridges, 24 tubes per carton, 1440 tubes/ pallet
Subject to change!



Storage Requirements

- Store in cool and dry conditions
- Protect from heat and frost
- Shelf life of original sealed containers at least 12 months
- Once opened, containers should be finished swiftly

Safety Instructions

- Keep out of reach of children
- Avoid contact with food or beverages
- Please refer to the safety data sheet for additional advice

Promat

UAB „Eternit Baltic“
J. Dalinkevičiaus g. 2H, LT-85118 Naujoji Akmenė
Lithuania

The products must be applied in accordance with regulations for construction material in general and fire stopping in particular, with the applicable national test certificates and approvals and in accordance with applicable national building regulations. Products may only be applied by trained professionals with adequate knowledge and only after thorough review of the installation guidelines, safety data sheets and national test certificates and approvals. For additional information on how and where to use this product please refer to the Promat handbook or contact your local Promat office. All the relevant documents can be obtained free of charge from the local Promat office. For Non European Union countries separate guidelines are relevant. If required please contact us.

an **etex** company

2013.10.16

1

PR-PM-PDS-PROMASEAL-AG-JAN-2018-BE-FR.pdf

Promat

PROMASEAL®-AG



Données techniques

Masse volumique (à l'état humide)	± 1,5 g/cm ³ ± 0,2 g/cm ³
Masse volumique (à l'état sec)	± 1,6 g/cm ³ ± 0,2 g/cm ³
Teneur en extrait sec	± 84 ± 5 poids %
Facteur de dilatation (550 °C)	± 1 : 13
Pourcentage cendre (550 °C)	± 60%

Conditionnement

Cartouches de 310 ml	12 cartouches/boîte
----------------------	---------------------

1. Description du produit

PROMASEAL®-AG est une pâte acrylique résistante au feu à un composant, qui foisonne en cas d'incendie.

2. Avantages

- Foisonne en cas d'incendie
- Bonne capacité obturante
- Bonne adhérence à la plupart des matériaux de construction
- Application facile et rapide
- Peut être peint

3. Applications

PROMASEAL®-AG rétablit la résistance au feu du compartiment pour EI 30 jusqu'à EI 120 dans les applications suivantes :

- Obturation résistante au feu de joints dans murs et dalles massifs et cloisons légères, ainsi que de jonctions entre murs et dalles massifs et entre murs massifs et cloisons légères.
- Obturation résistante au feu de petites ouvertures autour de traversées de murs massifs, dalles massives et cloisons légères.
- Obturation résistante au feu de traversées de murs et dalles massifs et cloison légères par des câbles, des conduites métalliques isolées ou non-isolées et des conduites en PVC-U et PP.

4. Mise en œuvre et finition

Données statiques	
Couleur	Gris
Base	Acrylique
Température de mise en œuvre	+ 5 °C à + 35 °C
Temps de séchage (RH 65%, 20 °C)	Formation pellicule : 15 min Peut être peint après 24 h
Pression de dilatation	± 0,9 N/mm ²
Rendement estimé/310 ml	0,8 mm
• largeur joint : 15 mm	
• profondeur joint : 25 mm	

Les valeurs reprises ci-dessus sont des moyennes indicatives. Si certaines caractéristiques sont critiques pour l'application, nous vous conseillons de consulter Promat.

EBP se réserve le droit de modifier ou améliorer à chaque instant et sans avis préalable les séries de propriétés de tous ses produits. Les données techniques reprises dans ce document ont été obtenues dans des conditions spécifiques. L'application correcte de ces données relève de la responsabilité de l'utilisateur. En cas de doute, nous vous conseillons de contacter notre service technique afin de vous en assurer si ces données répondent aux exigences demandées.

- Nettoyez les supports et enlevez toutes traces de poussière, huile, cire, graisse, particules détachées, etc.
- Humidifiez les supports absorbants à l'eau.
- Appliquez le PROMASEAL®-AG à l'aide d'un pistolet adéquat (veiller à l'adhérence aux faces latérales).
- Lissez la surface du PROMASEAL®-AG.
- Le joint peut être peint après 24 heures et après vérification de l'adhésivité et de la compatibilité de la peinture et de la pâte. Consultez notre « Manuel de pose pour PROMASEAL®-AG Mastique acrylique résistant au feu » pour les instructions d'installation détaillées.

5. Certification

- Résistance au feu : testé dans différentes constructions jusqu'à 120 minutes suivant les normes européennes.
 - Réaction au feu : Euroclasse E suivant 13501-1
- Consultez le rapport d'essai / rapport de classement / rapport d'évaluation / avis technique en question et notre « Manuel de pose pour PROMASEAL®-AG Mastique acrylique résistant au feu » pour les modalités d'exécution.

6. Transport et stockage

- Pendant le transport et le stockage, les cartouches doivent être protégées contre l'humidité, le gel et la chaleur.
- Le produit peut être conservé pendant 12 mois après la date de production dans l'emballage original (hermétiquement fermé).
- Une cartouche entamée doit être utilisée le plus vite possible.

7. Sécurité à l'emploi

- Portez l'équipement de protection individuelle recommandé.
- Une fiche de données de sécurité conformément aux règlements européens est disponible sur demande.

Promat | Bomstraat 24, 2830 Tiselt, Belgique | www.promat.be | technique@etexgroup.com | +32 (0) 15 71 80 40

etex building performance

PR-PM-PDS-PROMASEAL-AG-JAN-2018-NL-NL.pdf

Promat

PROMASEAL®-AG



Technische gegevens

Volumieke massa (vochtig)	± 1,5 g/cm ³ ± 0,2 g/cm ³
Volumieke massa (droog)	± 1,6 g/cm ³ ± 0,2 g/cm ³
Drogstofgehalte	± 84 ± 5 gewicht %
Expansiefactor (550 °C)	± 1 : 13
Percentage as (550 °C)	± 60%

Verpakking en inhoud

Kitkokers 310 ml	12 kitkokers/doos
------------------	-------------------

Statische gegevens

Kleur	Grijs
Basis	Acrylaat
Verwerkingstemperatuur	+ 5 °C tot + 35 °C
Droogtijd (RH 65%, 20 °C)	Huidvorming: 15 min Overschilderbaar na 24 u
Expansiedruk	± 0,9 N/mm ²
Verwachte opbrengst/310 ml	0,8 mm
• breedte voeg: 15 mm	
• diepte voeg: 25 mm	

De waarden in deze tabellen zijn gemiddelden en geven enkel een indicatie. Als sommige eigenschappen kritisch zijn voor een toepassing, adviseren wij om contact op te nemen met Promat.

Promat behoudt het recht altijd en zonder voorafgaande kennisgeving de reeksen eigenschappen van alle producten te veranderen of te verbeteren. De technische gegevens van dit blad zijn verkregen onder specifieke omstandigheden. De gebruiker van deze gegevens blijft verantwoordelijk voor de juiste toepassing ervan. Wij adviseren in geval van twijfel te informeren of deze gegevens voldoen aan de gestelde toepassingseisen.

1. Productomschrijving

PROMASEAL®-AG is een brandwerende, bij hitte opschuimende één component kit op acrylaatbasis.

2. Voordelen

- Opschuimend vermogen bij brand
- Goede vullende capaciteit
- Goede hechting aan de meeste bouwmaterialen
- Snel en eenvoudig aan te brengen
- Overschilderbaar

3. Toepassingen

PROMASEAL®-AG draagt bij aan de brandweerstand van het compartiment voor EI 30 tot EI 120 in volgende toepassingen:

- Brandwerende voegafdichtingen in massieve wanden, massieve vloeren en lichte scheidingswanden en tussen massieve wanden en vloeren en massieve wanden en lichte scheidingswanden.
- Brandwerende afdichtingen van kleine openingen bij doorvoeringen doorheen massieve wanden en vloeren en lichte scheidingswanden.
- Brandwerende afdichtingen van doorvoeringen van kabels, metalen leidingen mét en zonder isolatie en PVC- en PP-leidingen.

4. Verwerking en afwerking

- Maak de hechtvlakken schoon en verwijder alle sporen van stof, olie, was, vet, losse deeltjes, enz.
- Bevochtig zuigende ondergronden vooraf met water.
- Breng PROMASEAL®-AG aan met een geschikt pistool (zorg voor voldoende hechting op de zijvlakken).
- Strijk het PROMASEAL®-AG oppervlak glad voor er huidvorming ontstaat.
- Na 24 h kan de voeg worden overschilderd. Controleer de hechting en compatibiliteit van de verf en de pasta. Raadpleeg de documentatie en montagevideo's voor gedetailleerde verwerkingsinstructies.

5. Certificaten & goedkeuringen

- Brandweerstand: getest tot 120 minuten volgens de Europese normen in diverse brandwerende constructies.
 - Brandreactie: Euroklasse E volgens 13501-1
- Raadpleeg het proefverslag / classificatiedocument / beoordelingsrapport / technisch advies in kwestie en onze "Handleiding voor het aanbrengen van PROMASEAL®-AG Brandwerende acrylaatkit" voor de uitvoeringsdetails.

6. Transport en opslag

- Tijdens het transport en de opslag moeten de kitkokers worden afgeschermd tegen vocht, vorst en hitte.
- In de originele (hermetisch gesloten) verpakking kan het materiaal tot 12 maanden na de productiedatum worden

gegevens voldoen aan de gestelde toepassingseisen.

- materiaal op 24 maanden na de productie datum worden opgeslagen.
- Een geopende kitkoker dient binnen een redelijk korte termijn te worden verwerkt.

7. Veiligheid in gebruik

- Draag de aanbevolen persoonlijke beschermingsmiddelen.
- Een veiligheidsinformatieblad in overeenstemming met de geldende Europese verordeningen kan worden aangevraagd.

Promat | Bornstraat 24, 2830 Tisseelt, België | www.promat.be | techniek@etexgroup.com | +32 (0) 15 71 80 40
Promat | Oosterhorn 32-34, 9936 HD Farmsum, Nederland | www.promat.nl | techniek@etexgroup.com | +31 (0) 85 902 81 30

etex building performance

PR-PM-PDS-PROMASEAL-AG-NO-DK

Promat

PROMASEAL®-AG brandhæmmende mastiksfugemasse Produktdatablad

PROMASEAL®-AG Brandhæmmende mastiksfugemasse



Farve	grå
Konsistens	pasta
Ekspansions temperatur	ca. 150 °C
Densitet	våd : 1,5 ± 0,2 g/cm ³ tør : 1,6 ± 0,2 g/cm ³
Ekspansionsforhold	ca. 1: 13 (550 °C)
Tørstofindhold	84 ± 5 vægt-%
Ekspansionstryk	ca. 0,9 N/mm ²
Anvendelse kategori	klasse Y1
Reaktion ved brand	klasse B-s1, d0

Generel beskrivelse

PROMASTOP®-AG er en akrylbaseret, opskummende, enkomponent brandhæmmende mastiksfugemasse med høj ekspansionsfaktor.

Anvendelsesområde

PROMASTOP®-AG er en brandhæmmende fugemasse til vægge og gulve. Den er udviklet til brug sammen med kabler, kabelbunder, installationsrør samt brændbare og ikke-brændbare rør med brændbar isolering for at forhindre spredning af røg, brand og varme.

System-/kundefordelen

- Ekspanderer under tryk
- Kan overmales
- God vedhæftning til forskellige underlag

Testcertifikater/godkendelser

- EN 1366-3
- EN 13501-1/2
- ETAG 026-2

Emballage

- 310-ml-patroner
 - 12 patroner/kasse
 - 1200 patroner/palle
- Ret til ændringer forbeholdes

Krav til opbevaring

- Opbevares køligt og tørt: 3 °C - 35 °C
- Holdbarhed i original, lukket emballage mindst 12 måneder
- Efter åbning bør produktet anvendes hurtigt

Sikkerhedsanvisninger

- Yderligere anbefalinger kan findes i sikkerhedsdatabladet.

Etex Building Performance | Etex Nordic A/S | Kometvej 36 | 6230 Røddekro
+45 73 66 19 99 | promat-dk@etexgroup.com | www.promat.nu
Note: Bistand i forbindelse med tegningsmateriale tekniske spørgsmål og beregning af materialeforbrug er udelukkende vejledende. Promat/ Etex Nordic A/S kan således ikke pålægges erstatningsansvar herfor. Forbehold for trykfejl.

etex building performance

PR-PM-PDS-PROMASEAL-AG-NO-SE

Promat

PROMASEAL®-AG brandtætningskitt Produktdatablad

PROMASEAL®-AG Brandtætningskitt



Färg	grå
Konsistens	pasta
Expansionstemperatur	ungefär 150 °C
Densitet	våt: 1,5 ± 0,2 g/cm ³ torr: 1,6 ± 0,2 g/cm ³
Expansionsförhållande	ungefär 1:13 (550 °C)
Andel fasta partiklar	84 ± 5 vikt-%
Expansionstryck	ungefär 0,9 N/mm ²
Användningskategori	Klass Y1
Reaktion vid brand	Klass B-s1, d0

Allmän beskrivning

PROMASTOP®-AG är ett akrylbaserat, svällande, enkomponents brandtætningskitt med hög expansionsfaktor.

Användningsområde

PROMASTOP®-AG är en brandtætningsmedel för väggar och golv. Den är konstruerad att användas med kablar, kabelknippen, kabelkanaler, brännbara och icke brännbara rör med brännbar isolering för att förhindra spridning av rök, brand och värme.

Systemfördel/kundens fördel

- Expanderar under tryck
- Kan målas
- God vidhäftning till olika substrat

Testcertifikat/godkännande

- SS-EN 1366-3
- SS-EN 13501-1/2
- ETAG 026-2

Förpackning

- 310 ml patroner
 - 12 patroner/låda
 - 1 200 patroner/pall
- Kan ändras!

Förvaringskrav

- Förvaras svalt och torrt: 3 °C-35 °C
- Hållbarhet, minst 12 månader, i ursprungligt förseglad behållare
- Behållare som har öppnats ska användas omgående

Säkerhetsinstruktioner

- Se säkerhetsdatabladet för ytterligare råd

Etex Building Performance | Etex Sverige, filial till Etex Nordic A/S, Danmark | Hästvågen 4A
2 12 35 Malmö | +46 (0) 10-331 2600 | promat-se@etexgroup.com | www.promat.nu
Anmärkning: Assistan i samband med ritningsmaterial, tekniska frågor och beräkning av materialförbrukning är endast vägledande. Promat/Etex Nordic A/S kan däremot inte krävas på ersättning för detta. Förbehåll för tryckfel.

etex building
performance

Version: 01/2018

PROMASEAL®-AG Da v6.2.pdf

Promat

PROMASEAL®-AG

Sikkerhedsdatablad

i henhold til REACH-forordningen (EF) 1907/2006 ændret ved forordning (EU) 2020/878
Revideret den: 18-03-2024 Erstatte version fra: 16-11-2023 Version: 6.2

PUNKT 1: Identifikation af stoffet/blandingen og af selskabet/virksomheden

1.1. Produktidentifikator

Produktets form : Blanding
Produkt navn : PROMASEAL®-AG
Produktgruppe : Brandbeskyttelse

1.2. Relevante identificerede anvendelser for stoffet eller blandingen samt anvendelser, der frarådes

1.2.1. Relevante identificerede anvendelser

Vigtigste anvendelseskategori : Erhvervs mæssig anvendelse
Anvendelse af stoffet/blandingen : Brandbeskyttelse i bygninger

1.2.2. Anvendelser der frarådes

Ingen tilgængelige oplysninger

1.3. Nærmere oplysninger om leverandøren af sikkerhedsdatabladet

Leverandør

Andre

Etex Building Performance GmbH
St.-Peter-Straße 25
AT 4021 Linz
AUSTRIA
T +43 732 6912 0
info.at@etexgroup.com, www.promat.at

Andre
Etex Building Performance Limited
Gordano House, Marsh Lane, Easton-in-Gordano
Eastern Road
GB BS20 0NE Bristol, Berkshire
UNITED KINGDOM
T +44 (0800) 373 636
marketing.uk@promat.co.uk, www.promat.co.uk

Andre
Etex France Building Performance S.A.
500 rue Marcel Demonque, Agroparc - CS70088
FR 84915 Avignon Cedex 9
FRANCE
T +33 (0)432 44 44 44
fds.efbp@etexgroup.com, www.promat.fr

Andre
Promat Ibérica S.A.
C/ Velazquez, 47 – 6° Izquierda
ES 28001 Madrid
SPAIN
T +34 91 781 1550, F +34 91 575 15 97
info@promat.es, www.promat.es

Andre
Promat AG
Industriestrasse 3
CH 9542 Münchwilen
SWITZERLAND
T +41 52 320 9400, F +41 52 320 9402
office@promat.ch, www.promat.ch

Andre
Etex Nordic A/S
Vendersgade 74,3

Etex Building Performance N.V.
Bormstraat 24
BE 2830 Tiselt
BELGIUM
T +32 15 71 81 00, F +32 15 71 81 09
info@promat-international.com, www.promat-international.com

Andre
Etex Building Performance S.p.A.
Via Perlasca 14
IT 27010 Vellezzo Bellini (PV)
ITALY
T +39 0382 4575 251, F +39 0382 4575 250
info@promat.it, www.promat.it

Andre
Etex Poland sp. z o.o.
ul. Przeclawska 8
PL 03-879 Warszawa
POLAND
T +48-22 212 2280
top@promatop.pl, www.promat.com

Andre
Promat d.o.o.
Trata 50
SI 4220 Skofja Loka
SLOVENIA
T +386 4 51 51 451, F +386 4 51 51 450
info@promat-see.com, www.promat-see.com

Andre
Promat s.r.o.
Evropská 11/2758
CZ 16000 Praha 6 - Dejvice
CZECH REPUBLIC
T +420 224 390 811
promat.praha@etexgroup.com, www.promatpraha.cz

Andre
Etex Building Performance GmbH
Scheifenkamp 16

18-03-2024 (Revideret den)
18-03-2024 (trykdato)

DA (dansk)

1/11

PROMASEAL®-AG Sv v6.2.pdf



PROMASEAL®-AG

Säkerhetsdatablad

enligt REACH-förordningen (EG) 1907/2006 ändrad genom förordning (EU) 2020/878
Omarbetning datum: 2024-03-18 Ersätter version av: 2023-11-16 Version: 6.2

AVSNITT 1: Namnet på ämnet/blandningen och bolaget/företaget

1.1. Produktbeteckning

Produktens form : Blandning
Produktnamn : PROMASEAL®-AG
Produktgrupp : Brandskydd

1.2. Relevanta identifierade användningar av ämnet eller blandningen och användningar som det avråds från

1.2.1. Relevanta identifierade användningar

Kategori efter huvudsaklig användning : Professionellt bruk
Användning av ämnet eller beredningen : Brandskydd i byggnader.

1.2.2. Användningar som det avråds från

Ingen ytterligare information tillgänglig

1.3. Närmare upplysningar om den som tillhandahåller säkerhetsdatabladet

Leverantör

Etex Building Performance GmbH
St.-Peter-Straße 25
AT 4021 Linz
AUSTRIA
T +43 732 6912 0
info.at@etexgroup.com, www.promat.at

Övriga

Etex Building Performance Limited
Gordano House, Marsh Lane, Easton-in-Gordano
Eastern Road
GB BS20 0NE Bristol, Berkshire
UNITED KINGDOM
T +44 (0800) 373 636
marketing.uk@promat.co.uk, www.promat.co.uk

Övriga

Etex France Building Performance S.A.
500 rue Marcel Demonque, Agroparc - CS70088
FR 84915 Avignon Cedex 9
FRANCE
T +33 (0)432 44 44 44
fds.efbp@etexgroup.com, www.promat.fr

Övriga

Promat Ibérica S.A.
C/ Velazquez, 47 – 6° Izquierda
ES 28001 Madrid

Övriga

Etex Building Performance N.V.
Bormstraat 24
BE 2830 Tiselt
BELGIUM
T +32 15 71 81 00, F +32 15 71 81 09
info@promat-international.com, www.promat-international.com

Övriga

Etex Building Performance S.p.A.
Via Perlasca 14
IT 27010 Vellezzo Bellini (PV)
ITALY
T +39 0382 4575 251, F +39 0382 4575 250
info@promat.it, www.promat.it

Övriga

Etex Poland sp. z o.o.
ul. Przeclawska 8
PL 03-879 Warszawa
POLAND
T +48-22 212 2280
top@promatop.pl, www.promat.com

Övriga

Promat d.o.o.
Trata 50
SI 4220 Skofja Loka

ES 20001 Madrid

SPAIN

T +34 91 781 1550, F +34 91 575 15 97

info@promat.es, www.promat.es

Övriga

Promat AG

Industriestrasse 3

CH 9542 Münchwilen

SWITZERLAND

T +41 52 320 9400, F +41 52 320 9402

office@promat.ch, www.promat.ch

Övriga

Etex Nordic A/S

Vendersgade 74,3

SI 7220 Ljubljana

SLOVENIA

T +386 4 51 51 451, F +386 4 51 51 450

info@promat-see.com, www.promat-see.com

Övriga

Promat s.r.o.

Evropská 11/2758

CZ 16000 Praha 6 - Dejvice

CZECH REPUBLIC

T +420 224 390 811

promat.praha@etexgroup.com, www.promatpraha.cz

Övriga

Etex Building Performance GmbH

Scheifenkamp 16

2024-03-18 (Omarbetning datum)

2024-03-18 (Datum för utskriften)

SV (svenska)

1/11

PR-TD-AG-monteringsvejledning-PROMASEAL-AG-NO-DA

The logo for Promat, consisting of the word "Promat" in white, bold, sans-serif font, centered within a blue rectangular background.

PROMASEAL®-AG brandhæmmende mastiksfugemasse Monteringsvejledning

Brandtætning af gennemføringer DK 1.0



etex building
performance

PR-TD-AG-produkthanteringsanvisningar-PROMASEAL-AG-NO-SE

Promat

PROMASEAL®-AG brandtätningsskitt Produkthanteringsanvisningar

Genomföringstätning SE 1.0



etex building performance

PROMASEAL®-A hezagtomitesek ETA-14-0108 (Tervezési segédlet)

OiB

Austrian Institute of Construction Engineering
Schenkenstrasse 4 | T+43 1 533 65 50
1010 Vienna | Austria | F+43 1 533 64 23
www.oib.or.at | mail@oib.or.at



Member of



www.eota.eu

European Technical Assessment

General part

Technical Assessment Body issuing the
ETA

Austrian Institute of Construction Engineering
(OIB)

ETA-14/0108

05/11/2014

EDILET

Trade name of the construction product	PROMASEAL-AG
Product family to which the construction product belongs	Fire Stopping and Sealing Product: Linear Joint and Gap Seals
Manufacturer	Promat GmbH St.-Peter-Strasse 25 4021 Linz Austria
Manufacturing plant	Production Plant 17
This European Technical Assessment contains	17 pages including 3 Annexes which form an integral part of this assessment
This European Technical Assessment is issued in accordance with Regulation (EU) No 305/2011, on the basis of	Guideline for European technical approval (ETAG) No. 026-3 Fire Stopping and Fire Sealing Products – Part 3: Linear Joint and Gap Seals, edition August 2011, used as European Assessment Document (EAD)

TECHNICAL ASSESSMENT

PROMASEAL-AG_0824.pdf

Zawiera pełen zakres danych technicznych.



PRODUKTY





PROMASEAL®-AG
masa ogniochronna

Europejska Ocena Techniczna: ETA-16/0309
 Deklaracja Właściwości Użytkowych: 0761-CPR-16/0309-2016/10
 Krajowa Ocena Techniczna: ITB-KOT - 2022/2170
 Krajowa Deklaracja Właściwości Użytkowych: KDWU-46

Opis produktu

PROMASEAL®-AG jest ogniochronną masą na bazie żywicy akrylowej, która zamyka szczeliny i otwory uniemożliwiając rozprzestrzenianie się ognia i dymu do innych pomieszczeń. Pod wpływem ognia masa znacznie pęcznieje.

Zastosowanie

PROMASEAL®-AG jest masą stosowaną do uszczelniania przejść instalacyjnych w ścianach masywnych i lekkich oraz stropach. Jest przeznaczona do uszczelnienia kabli, peszli, wiązek kabli oraz palnych i niepalnych rur w izolacjach palnych.

Obróbka

Nakładanie powinno odbywać się w temperaturze od +5°C do +35°C. Przed pokryciem podłoże należy oczyścić z oleju, wosku, zanieczyszczeń, luźnych odłamków, smarów oraz kurzu.

Otwarte opakowanie należy zużyć jak najszybciej.

Zalety systemu/korzyści instalatora

- zwiększa swoją objętość podczas oddziaływania wysokiej temperatury,
- może być malowany,
- dobra przyczepność.

Opakowanie

Dane techniczne i właściwości	
Kolor	Szary
Konsystencja	pastą
Gęstość	Mokra: 1,5 ± 0,2 g/cm ³ Sucha: 1,6 ± 0,2 g/cm ³
Zawartość części stałych	84 ± 5 wt%
Wysokość spęcznienia	Ok. 1:13 (550°C)
Cisnienie pęcznienia	Ok. 0,9 N/mm ²
Magazynewanie	Składować w suchych i chłodnych warunkach: 3°C-35°C
Czas przechowywania	Ok. 12 miesięcy w oryginalnie zamkniętych opakowaniach
Klasa reakcji na ogień	E
Forma dostawcza	Kartusz 310 ml; Worek foliowy 600 ml
Kategoria użytkowania	Typ Y1

Poniższa tabela określa długość szczeliny zabezpieczonej jednostronnie z jednego opakowania 310 ml.

Zużycie	
Szerokość szczeliny [mm]	Głębokość wypełnienia [mm]
20	20
30	30
40	40

	10	15	20
3	10,3 m	6,8 m	5,1 m
5	6,2 m	4,1 m	3,1 m
7,5	4,1 m	2,7 m	2,0 m
10	3,1 m	2,0 m	1,5 m
12,5	2,4 m	1,6 m	1,2 m
15	2,0 m	1,3 m	1,0 m
20	1,5 m	1,0 m	0,7 m
25	1,2 m	0,8 m	0,6 m
30	1,0 m	0,7 m	0,5 m

- kartusz 310 ml,
- 12 kartuszy w kartonie,
- 1200 kartuszy na palecie.

Manuale Firestopping Ottobre22.pdf

Promat

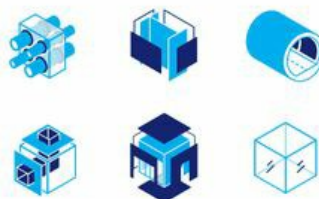


Protezione antincendio di attraversamenti e giunti lineari

Manuale per la scelta, l'installazione e la certificazione di prodotti e sistemi



Promat



Cennik 2025

Wydanie 02.2025



etex inspiring ways
of living

ETA-16-0309 PROMASEAL-AG_Preview

OiB

Austrian Institute of Construction Engineering
Schenkenstrasse 4 | T+43 1 533 65 50
1010 Vienna | Austria | F+43 1 533 64 23
www.oib.or.at | mail@oib.or.at



Member of
ETA
www.eota.eu

General part

Technical Assessment Body issuing the European Technical Assessment

Österreichisches Institut für Bautechnik (OIB)
Austrian Institute of Construction Engineering

Trade name of the construction product

PROMASEAL®-AG

Product family to which the construction product belongs

Fire Stopping and Fire Sealing Product:
Penetration seal

Manufacturer

Promat International NV
Bormstraat 24
2830 Tisselt
Belgium

Manufacturing plant

Production plant 12

This European Technical Assessment contains

34 pages including Annexes 1 to 3 which form an integral part of this assessment

This European Technical Assessment is issued in accordance with Regulation (EU) No 305/2011, on the basis of

Guideline for European technical approval (ETAG) No. 026-2 Fire Stopping and Fire Sealing Products – Part 2: Penetration Seals, edition August 2011, used as European Assessment Document (EAD)

PR-TD-M-Håndbog FS DK 2.0-DA-DK

Promat

**Promat
Brandtætning**





Håndbog FS DK 2.0

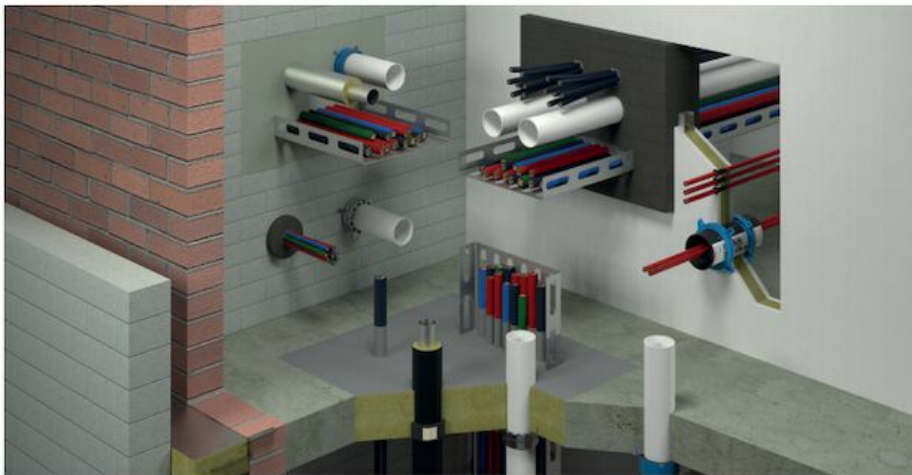


etex building performance

PR-TD-M-Brandtätning manual FS 1.0-SV-SE

Promat

Promat
Brandtätning



Manual FS SE 1.0



PROMASEAL®-AG NI v6.2.pdf



PROMASEAL®-AG

Veiligheidsinformatieblad

volgens de REACH-verordening (EC) 1907/2006 zoals gewijzigd bij Verordening (EU) 2020/878
Datum herziening: 18-3-2024 Vervangt versie van: 16-11-2023 Versie: 6.2

RUBRIEK 1: Identificatie van de stof of het mengsel en van de vennootschap/onderneming

1.1. Productidentificatie

Productvorm : Mengsel
Productnaam : PROMASEAL®-AG
Productgroep : Brandbescherming

1.2. Relevant geïdentificeerd gebruik van de stof of het mengsel en ontraden gebruik

1.2.1. Relevant geïdentificeerd gebruik

Hoofdgebruikscategorie : Professioneel gebruik
Gebruik van de stof of het mengsel : Brandbescherming in gebouwen.

1.2.2. Ontraden gebruik

Geen aanvullende informatie beschikbaar

1.3. Details betreffende de verstrekker van het veiligheidsinformatieblad

Leverancier

Etex Building Performance GmbH
St.-Peter-Straße 25
AT 4021 Linz
AUSTRIA
T +43 732 6912 0
info.at@etexgroup.com, www.promat.at

Overige

Etex Building Performance Limited
Gordano House, Marsh Lane, Easton-in-Gordano
Eastern Road
GB BS20 0NE Bristol, Berkshire
UNITED KINGDOM
T +44 (0800) 373 636
marketing.uk@promat.co.uk, www.promat.co.uk

Overige

Etex France Building Performance S.A.
500 rue Marcel Demonque, Agroparc - CS70088
FR 84915 Avignon Cedex 9
FRANCE
T +33 (0)432 44 44 44
fds.efbn@etexgroup.com, www.promat.fr

Overige

Promat Ibérica S.A.
C/ Velazquez, 47 – 6° Izquierda
ES 28001 Madrid
SPAIN
T +34 91 781 1550, F +34 91 575 15 97
info@promat.es, www.promat.es

Overige

Promat AG
Industriestrasse 3
CH 9542 Münchwilen
SWITZERLAND
T +41 52 320 9400, F +41 52 320 9402
office@promat.ch, www.promat.ch

Overige

Etex Nordic A/S
Vendersgade 74,3

Overige

Etex Building Performance N.V.
Bormstraat 24
BE 2830 Tiselt
BELGIUM
T +32 15 71 81 00, F +32 15 71 81 09
info@promat-international.com, www.promat-international.com

Overige

Etex Building Performance S.p.A.
Via Perlasca 14
IT 27010 Vellezzo Bellini (PV)
ITALY
T +39 0382 4575 251, F +39 0382 4575 250
info@promat.it, www.promat.it

Overige

Etex Poland sp. z o.o.
ul. Przeclawska 8
PL 03-879 Warszawa
POLAND
T +48-22 212 2280
top@promatop.pl, www.promat.com

Overige

Promat d.o.o.
Trata 50
SI 4220 Skofja Loka
SLOVENIA
T +386 4 51 51 451, F +386 4 51 51 450
info@promat-see.com, www.promat-see.com

Overige

Promat s.r.o.
Evropská 11/2758
CZ 16000 Praha 6 - Dejvice
CZECH REPUBLIC
T +420 224 390 811
promat.praha@etexgroup.com, www.promatpraha.cz

Overige

Etex Building Performance GmbH
Scheifenkamp 16

PROMASEAL®-AG Fr v6.2.pdf



PROMASEAL®-AG

Fiche de Données de Sécurité

conformément au règlement (CE) n° 1907/2006 (REACH) modifié par le règlement (UE) 2020/878
Date de révision: 18/03/2024 Remplace la version de: 16/11/2023 Version: 6.2

RUBRIQUE 1: Identification de la substance/du mélange et de la société/de l'entreprise

1.1. Identificateur de produit

Forme du produit : Mélange
Nom du produit : PROMASEAL®-AG
Groupe de produits : Protection au feu

1.2. Utilisations identifiées pertinentes de la substance ou du mélange et utilisations déconseillées

1.2.1. Utilisations identifiées pertinentes

Catégorie d'usage principal : Utilisation professionnelle
Utilisation de la substance/mélange : Protection au feu dans le bâtiment.

1.2.2. Utilisations déconseillées

Pas d'informations complémentaires disponibles

1.3. Renseignements concernant le fournisseur de la fiche de données de sécurité

Fournisseur

Etex Building Performance GmbH
St.-Peter-Straße 25
AT 4021 Linz
AUSTRIA
T +43 732 6912 0
info.at@etexgroup.com, www.promat.at

Autres

Etex Building Performance Limited
Gordano House, Marsh Lane, Easton-in-Gordano
Eastern Road
GB BS20 ONE Bristol, Berkshire
UNITED KINGDOM
T +44 (0)800 373 636
marketinguk@promat.co.uk, www.promat.co.uk

Autres

Etex France Building Performance S.A.
500 rue Marcel Demonque, Agroparc - CS70088
FR 84915 Avignon Cedex 9
FRANCE
T +33 (0)432 44 44 44
fds.efbn@etexgroup.com, www.promat.fr

Autres

Promat Ibérica S.A.
C/ Velazquez, 47 – 6° Izquierda
ES 28001 Madrid
SPAIN
T +34 91 781 1550, F +34 91 575 15 97
info@promat.es, www.promat.es

Autres

Promat AG
Industriestrasse 3
CH 9542 Münchwilen
SWITZERLAND
T +41 52 320 9400, F +41 52 320 9402
office@promat.ch, www.promat.ch

Autres

Etex Nordic A/S
Vendersgade 74,3

Autres

Etex Building Performance N.V.
Bormstraat 24
BE 2830 Tiselt
BELGIUM
T +32 15 71 81 00, F +32 15 71 81 09
info@promat-international.com, www.promat-international.com

Autres

Etex Building Performance S.p.A.
Via Perlasca 14
IT 27010 Vellezzo Bellini (PV)
ITALY
T +39 0382 4575 251, F +39 0382 4575 250
info@promat.it, www.promat.it

Autres

Etex Poland sp. z o.o.
ul. Przeclawska 8
PL 03-879 Warszawa
POLAND
T +48-22 212 2280
top@promatop.pl, www.promat.com

Autres

Promat d.o.o.
Trata 50
SI 4220 Skofja Loka
SLOVENIA
T +386 4 51 51 451, F +386 4 51 51 450
info@promat-see.com, www.promat-see.com

Autres

Promat s.r.o.
Evropská 11/2758
CZ 16000 Praha 6 - Dejvice
CZECH REPUBLIC
T +420 224 390 811
promat.praha@etexgroup.com, www.promatpraha.cz

Autres

Etex Building Performance GmbH
Scheifenkamp 16

18/03/2024 (Date de révision)
18/03/2024 (Date d'impression)

FR (français)

1/13

PR-TD-C-PROMASEAL®-AG_miljöbedömningar-SV-SE

PROMASEAL®-AG_miljöbedömningar_14-05-19_SE

BYGGVARUBEDÖMNINGEN

Produkt	BVB ID	Status ändrad	Innehåll	Totalt
Promaseal-AG	114517	2019-01-17	 (Accepteras)	 (Accepteras)

SundaHus

Produkt	Varumärke	Bed./rev.	Bedömning
Promaseal-AG	Promat	2019-05-02	B

Nordic Ecolabelling (fälles portal/hemsida för Nordiska lnder, linker till svanen.se)

Product name	Manufacturer	Status	Product Type	GTIN	Valid from	Valid to
Promaseal-AG	Etex Sverige	Listed	Sealants and asphalt indoor	59700001778651008	11/19/2018	11/19/2020

PROMASEAL® AG - A4 2 page flyer



Promat



PROMASEAL®-AG Intumescent Sealant



General Information

PROMASEAL®-AG Intumescent Sealant is an acrylic based single component expanding sealant. On the application of high temperature, the sealant will expand and block off openings caused by combustible services as they melt in a fire situation. The advantage of water-based sealant is that post installation and/or site cleanup is easy.

PROMASEAL®-AG has been tested and approved in accordance with **AS1530.4:2014 & AS4072.1: 2005** for the protection of copper pair-coils with black or white insulation and cables, PEX, PEX/Al/PEX, small uPVC pipes and tap spindles.

It's range of approved substrates includes concrete walls, Fire Rated Plasterboard, AAC Panels and Speedpanel.

With this product the size of the opening installed in and the depth of the material are extremely important as any reduction in the amount of sealant used in an opening can have a real effect on its performance.

Handling Information

- Storage and transport temperatures between 3°C and 35°C.
- Skin formation after approx. 15 mins (@ 20°C & 65% RH)
- Can be overpainted after 24 hours; adhesion and compatibility must be checked
- Once opened containers should be fully used as soon as possible
- Clean tools with water after use
- Ensure there is sufficient space around the service to be able to install the correct amount of material. If insufficient then space needs to be created.
- Air and substrate temperature must be between 5°C and 40°C at time of installation.
- Relative humidity less than 65%.
- Installations done outside of the limits above will result in extended drying / cure time and may lead to slumping.
- Substrate must be free of oil, grease, and dust
- Use water or water diluted PROMASEAL®-A (approx. 50% water) as a primer for absorbent substrates
- Dried and cured Product is intended for use at temperatures between -20°C and 70°C with exposure to UV but no exposure to rain (Equivalent

PROMASEAL®-AG is available in 500ml cartridges in grey. Box quantity is 12

exposure to UV or the exposure to rain (equivalent to ETAG Use Category Y1)

- PROMASEAL®-A is not recommended for use in external / wet areas and should not be used where continuous water immersion is likely, or areas where the atmosphere is continually wet or damp.

etex inspiring ways of living

NL_DoP_PROMASEAL-AG

Promat

PRESTATIEVERKLARING			
Datum van afgifte: 10/18/2016			
Vervangt: Nr --- - CPR-/-/-/- - j # van: dd/mm/jj			
No. 0761-CPR-16/0309-2016/10			
1	Unieke identificatiecode van het producttype: PROMASEAL®-AG		
2	Type en/of Batchnummer: zoals aangegeven op de verpakking van het product		
3	<p>Beoogde gebruiken zoals opgegeven in de ETA-16/0309:</p> <p>3.1 - PROMASEAL®-AG is een brandwerende, bij hitte opschuimende pasta, die geschikt is voor het brandwerend afdichten van doorvoeringen van van kabels, kabelbundels en kabelgoten en brandbare en onbrandbare leidingen (met brandbare isolatie) doorheen brandwerende wanden en v</p> <p>3.2 - Het product is bedoeld om toegepast te worden in de volgende omstandigheden:</p> <ul style="list-style-type: none"> - gebruik bij binnen condities met vochtigheid < 85% RV, zonder temperaturen onder 0°C en zonder blootstelling aan regen en/of UV (TR 024:2009, type Z2) - gebruik bij binnen condities met vochtigheid ≥ 85% RV, en zonder temperaturen onder 0°C en zonder blootstelling aan regen en/of UV (TR 024:2009, type Z1); - bij temperaturen beneden 0°C, maar zonder blootstelling aan regen en/of UV (TR 024:2009, type Y2); - gebruik bij temperaturen onder 0°C, met de blootstelling aan UV maar zonder blootstelling aan regen (TR 024:2009, type Y1); 		
4	<p>Naam en contactadres van de fabrikant:</p> <p style="text-align: center;">Promat International NV Bormstraat 24 B-2380 Tiselt Belgium Fabriek :12 www.promat-international.com</p>		
5	Gemachtigde: niet toepasbaar.		
6	Het systeem of de systemen voor de beoordeling en verificatie van de prestatiebestendigheid: zie tabel onder rubriek 9.		
7	Het bouwproduct valt niet onder een geharmoniseerde norm (hEN).		
8	<p>De prestatieverklaring betrekking heeft op een bouwproduct waarvoor een Europese technische beoordeling is aangegeven.</p> <p>Het Oostenrijkse Institut für Bautechnik (OIB, Oostenrijk) heeft een ETA afgegeven voor dit product, met nummer. ETA-16/0309 gebaseerd op ETAG 026-1 en ETAG 026-2.</p> <p style="text-align: center;">Aangemeld productcertificatie-instantie: No. 0761 (MPA Braunschweig) Certificaat van prestatiebestendigheid 0761 - CPR - 0546</p>		
9	Aangegeven prestatie		
	Essentieel kenmerken	BVPB systeem	Prestatie
			Geharmoniseerde technische specificaties
	FE1: Mechanische weerstand en stabiliteit.		
	FE2: Brandveiligheid:		
	Brandreactie:	1	E
	Brandweerstand:	1	Dit kenmerk is afhankelijk van het geteste systeem. De brandwerende constructie, waarin het product werd gebruikt, is getest en de prestaties van de klasse is in een classificatierapport in overeenstemming met de van toepassing zijnde deel van EN 13501 vastgesteld.
			ETA 16/0309
	FE3: Hygiëne, gezondheid en milieu:		
	Luchtdichtheid:	-	NPD (Geen prestatie bepaald)
	Waterdichtheid:	-	NPD (Geen prestatie bepaald)
	Vrijkomen van gevaarlijke stoffen:	-	Verklaring (neergelegd bij de Technische Goedkeuringsinstantie)
			ETA 16/0309
	FE4: Veiligheid en toegankelijkheid bij gebruik:		
	Mechanische sterkte en stabiliteit:		NPD (Geen prestatie bepaald)

Page 1 of 2

DoP PROMASEAL®-AG penetration

FR_DoP_PROMASEAL-AG

Promat

DÉCLARATION DES PERFORMANCES

Date de délivrance: 10/18/2016
Remplace : N° --- - CPR --/-- - aaaa/# de - j/m/aaaa

No. 0761-CPR-16/0309-2016/10

1	Code d'identification unique du produit type: PROMASEAL®-AG																																							
2	Numéro de type, de lot ou de série: comme indiqué sur l'emballage du produit																																							
3	Usages prévus comme mentionné dans l'ETA-16/0309: 3.1 - PROMASEAL®-AG est un mastic intumescent résistant au feu pour l'isolation des tuyaux, les câbles et les faisceaux de câbles dans les traversées de murs et de planchers. 3.2 - Le produit est destiné aux usages prévus suivants : - usage à l'intérieur avec exposition aux taux d'humidité < 85 % HR, à l'exclusion d'exposition à des températures inférieures à 0°C et à la pluie ou aux rayons uv (TR 024:2009, type Z2) - usage à l'intérieur avec exposition aux taux d'humidité ≥ 85 % HR, à l'exclusion d'exposition à des températures inférieures à 0°C et à la pluie ou aux rayons uv (TR 024:2009, type Z1); - usage avec exposition à des températures inférieures à 0°C, à l'exclusion d'exposition à la pluie ou aux rayons uv (TR 024:2009, type Y2); - usage avec exposition à des températures inférieures à 0°C et aux rayons uv, à l'exclusion d'exposition à la pluie (TR 024:2009, type Y1);																																							
4	Nom et adresse de contact du fabricant: Promat International NV Bormstraat 24 B-2380 Tiselt Belgium Usine :12 www.promat-international.com																																							
5	Nom et adresse de contact du mandataire: non applicable..																																							
6	Le ou les systèmes d'évaluation et de vérification de la constance des performances du produit de construction (EVCP): voir tableau de l'article 9..																																							
7	Le produit de construction n'est pas couvert par une norme harmonisée (hEN).																																							
8	La déclaration de performance concerne un produit de construction pour lequel une évaluation technique européenne a été délivrée. Un ETE a été délivré pour ce produit par le Österreichische Institut für Bautechnik (OIB, Autriche) avec le N° : ETA-16/0309 basé sur l'ETAG 026-1 et l'ETAG 026-2.. Organisme notifié de certification de produit: n° 0761 (MPA Braunschweig) Certificat de constance des performances 0761 - CPR - 0546																																							
9	Performance déclarée <table border="1"> <thead> <tr> <th>Caractéristiques essentielles</th> <th>Systèmes d'EVCP</th> <th>Performance</th> <th>Spécification technique harmonisée</th> </tr> </thead> <tbody> <tr> <td colspan="4">EF1 : Résistance mécanique et stabilité :</td> </tr> <tr> <td colspan="4">EF2 : Sécurité en cas d'incendie:</td> </tr> <tr> <td>Réaction au feu:</td> <td>1</td> <td>E</td> <td rowspan="2">ETA 16/0309</td> </tr> <tr> <td>Résistance au feu:</td> <td>1</td> <td>Cette exigence dépend du système testé.. Une construction résistante au feu, dans laquelle le produit a été utilisé, a été testée. Les classes de performance ont été consignées et déclarées dans un document de classement conformément à la partie applicable de l'EN 13501.</td> </tr> <tr> <td colspan="4">EF3 : Hygiène, santé et environnement:</td> </tr> <tr> <td>Perméabilité à l'air:</td> <td>-</td> <td>NPD (No Performance Determined)</td> <td rowspan="3">ETA 16/0309</td> </tr> <tr> <td>Imperméabilité à l'eau:</td> <td>-</td> <td>NPD (No Performance Determined)</td> </tr> <tr> <td>Emission de substances dangereuses:</td> <td>-</td> <td>Déclaration (déposée auprès de l'Organisme d'Agrément technique)</td> </tr> <tr> <td colspan="4">EF4 : Sécurité d'utilisation et accessibilité:</td> </tr> </tbody> </table>			Caractéristiques essentielles	Systèmes d'EVCP	Performance	Spécification technique harmonisée	EF1 : Résistance mécanique et stabilité :				EF2 : Sécurité en cas d'incendie:				Réaction au feu:	1	E	ETA 16/0309	Résistance au feu:	1	Cette exigence dépend du système testé.. Une construction résistante au feu, dans laquelle le produit a été utilisé, a été testée. Les classes de performance ont été consignées et déclarées dans un document de classement conformément à la partie applicable de l'EN 13501.	EF3 : Hygiène, santé et environnement:				Perméabilité à l'air:	-	NPD (No Performance Determined)	ETA 16/0309	Imperméabilité à l'eau:	-	NPD (No Performance Determined)	Emission de substances dangereuses:	-	Déclaration (déposée auprès de l'Organisme d'Agrément technique)	EF4 : Sécurité d'utilisation et accessibilité:			
Caractéristiques essentielles	Systèmes d'EVCP	Performance	Spécification technique harmonisée																																					
EF1 : Résistance mécanique et stabilité :																																								
EF2 : Sécurité en cas d'incendie:																																								
Réaction au feu:	1	E	ETA 16/0309																																					
Résistance au feu:	1	Cette exigence dépend du système testé.. Une construction résistante au feu, dans laquelle le produit a été utilisé, a été testée. Les classes de performance ont été consignées et déclarées dans un document de classement conformément à la partie applicable de l'EN 13501.																																						
EF3 : Hygiène, santé et environnement:																																								
Perméabilité à l'air:	-	NPD (No Performance Determined)	ETA 16/0309																																					
Imperméabilité à l'eau:	-	NPD (No Performance Determined)																																						
Emission de substances dangereuses:	-	Déclaration (déposée auprès de l'Organisme d'Agrément technique)																																						
EF4 : Sécurité d'utilisation et accessibilité:																																								

DoP PROMASEAL®-AG penetration

Page 1 of 2

EN_DoP_PROMASEAL-AG



DECLARATION OF PERFORMANCE

Date of issue: 10/18/2016
Replaces: No --- - CPR --/-- - yyyy/# of: ddtmm/yyyy

No. 0761-CPR-16/0309-2016/10

1	Unique identification of the product-type: PROMASEAL®-AG		
2	Type and batch numbers: as given on the packaging of the product		
3	Intended uses as given in the ETA-16/0309: 3.1 - PROMASEAL®-AG is an intumescent fire stopping mastic for non-combustible pipes (with non-combustible insulation), combustible pipes, as well as for cables, cable bundles and cable conduits in penetrations in walls and floors. 3.2 - The product is intended for: - use at internal conditions with humidity < 85% RH, excluding temperatures below 0°C, without exposure to rain and UV (TR 024:2009, type Z2) - use at internal conditions with humidity ≥ 85%, excluding temperatures below 0°C, without exposure to rain and UV (TR 024:2009, type Z1); - use at temperatures below 0°C, but no exposure to rain or UV (TR 024:2009, type Y2); - use at temperatures below 0°C, with exposure to UV but no exposure to rain (TR 024:2009, type Y1);		
4	Name and contact address of the manufacturer: Promat International NV Bormstraat 24		

PROMAT INTERNATIONAL B-2380 Tisselt Belgium Plant :12 www.promat-international.com			
5	Authorized representative: not applicable.		
6	System or systems of Assessment and Verification of Constancy of Performance (AVCP): see table under section 9.		
7	The construction product is not covered by a harmonised standard (hEN).		
8	The declaration of performance concerns a construction product for which a European Technical Assessment has been issued. The Österreichische Institut für Bautechnik (OIB, Austria) has issued an ETA for this product with no. ETA-16/0309 based on ETAG 026-1 and ETAG 026-2. Notified product certification body: No. 0761 (MPA Braunschweig) Certificate of Constancy of Performance 0761 - CPR - 0546		
9	Declared performance		
	Essential characteristics	AVCP systems	Performance
			Harmonised technical specification
	BR1: Mechanical resistance and stability.		
	BR2: Safety in the case of fire:		
	Reaction to fire:	1	E.
	Resistance to fire:	1	This characteristic depends on the tested assembly. A fire resistant construction, in which the product was used, has been tested and the performance class has been established in a classification document in accordance with the applicable part of EN 13501.
			ETA 16/0309
	BR3: Hygiene, Health and the Environment:		
	Air permeability:	-	NPD (No Performance Declared)
	Water impermeability:	-	NPD (No Performance Declared)
	Release of dangerous substances:	-	Declaration (filed with the Technical Approval Body)
			ETA 16/0309
	BR4: Safety and accessibility in use:		
	Mechanical resistance and stability:	-	NPD (No Performance Declared)
	Resistance to impact and movement:	-	NPD (No Performance Declared)
			ETA 16/0309

Page 1 of 2

DoP PROMASEAL®-AG penetration

IT_DoP_PROMASEAL-AG



DICHIARAZIONE DI PRESTAZIONE			
Data di rilascio: 10/18/2016 sostituisce: Nr. --- - CPR aaaa/# di gg/mm/aaaa			
No. 0761-CPR-16/0309-2016/10			
1	Codice di identificazione unico del prodotto-tipo: PROMASEAL®-AG		
2	Numero di tipo o serie: Come indicato sull'imballaggio del prodotto		
3	Usi previsti Come indicato nell' ETA-16/0309: 3.1 - PROMASEAL®-AG è un mastice antincendio intumescente per tubazioni incombustibili (con isolante non combustibile), tubazioni combustibili, nonché per cavi, fasci di cavi, corrugati in attraversamenti a parete e solaio. 3.2 - Il prodotto è destinato a: - condizioni interne con umidità <85% UR, escluse temperature inferiori a 0 ° C, senza l'esposizione alla pioggia e ai raggi UV (TR 024:2009, tipo Z2) - condizioni interne con umidità ≥85% UR, escluse temperature inferiori a 0 ° C, senza l'esposizione alla pioggia e ai raggi UV (TR 024:2009, tipo Z1); - temperature inferiori a 0°C, ma senza l'esposizione alla pioggia o UV (TR 024:2009, tipo Y2); - temperature inferiori a 0°C, con l'esposizione ai raggi UV, ma non l'esposizione a pioggia (TR 024:2009, tipo Y1);		
4	Nome e indirizzo del produttore: Promat International NV Bormstraat 24 B-2380 Tisselt Belgium Manifattura :12 www.promat-international.com		
5	Rappresentante autorizzato: non applicabile.		
6	Sistema o sistemi di Valutazione e Verifica della Costanza di Prestazione (VVCP): vedi tabella nella sezione 9.		
7	Il prodotto da costruzione non è coperto da una normativa standard armonizzata.		
8	La dichiarazione di prestazione riguarda un prodotto da costruzione per il quale una valutazione tecnica europea è stata rilasciata. Per questo prodotto Österreichische Institut für Bautechnik (OIB, Austria) ha rilasciato un ETA con N° ETA-16/0309 basato su ETAG 026-1 e su ETAG 026-2. Ente notificato di certificazione del prodotto: No. 0761 (MPA Braunschweig) Certificato di Costanza della Prestazione 0761 - CPR - 0546		
9	Prestazione dichiarata		
	Caratteristiche essenziali	VVCP sistemi	Prestazione
			Specifica tecnica armonizzata
	RB1: Resistenza meccanica e stabilità.		
	RB2: Sicurezza in caso di incendio:		
	Reazione al fuoco:	1	E
	Resistenza al fuoco:	1	Questa caratteristica dipende dal sistema testato. E' stata testata una costruzione resistente al fuoco in cui è stato utilizzato il prodotto e
			ETA 16/0309

		la classe di prestazione è stata stabilita in un documento di classificazione, in accordo alla parte applicabile della norma EN 13501.	
RB3: Igiene, salute e ambiente:			
Impermeabilità all'aria:	-	NPD (nessuna prestazione determinata)	
Impermeabilità all'acqua:	-	NPD (nessuna prestazione determinata)	
Rilascio di sostanze pericolose:	-	Dichiarazione (depositata presso l'Organismi de Benestare Technico)	ETA 16/0309
RB4: Sicurezza e accessibilità nell'uso:			
Resistenza meccanica e stabilità:	-	NPD (nessuna prestazione determinata)	
Resistenza all'urto e movimento:	-	NPD (nessuna prestazione determinata)	ETA 16/0309
Adesione:	-	NPD (nessuna prestazione determinata)	

DoP PROMASEAL®-AG penetration

Page 1 of 2

DK_DoP_PROMASEAL-AG



YDEEVNEDEKLARATION			
			Udstedt: 10/18/2016
			Erstatter: Nr. --- - CPR -/--- - år/# af: dd/mm/årår
No. 0761-CPR-16/0309-2016/10			
1	Varetypens unikke identifikationskode: PROMASEAL®-AG		
2	Type- eller serienummer: som oplyst på emballagen af produktet		
3	Tilsigtede anvendelser som oplyst i ETA-16/0309: 3.1 - PROMASEAL®-AG er en opskumende, brandhæmmende resin beregnet til tætning af gennemføringer af brændbare og ubrændbare rør (med ubrændbar isolering) samt kabler, kabelbunder og kabelkanaler i vægge og etageadskillelser. 3.2 - Produktet er tilsigtet anvendt som: - indvendig anvendelse med luftfugtighed < 85%RH, temperaturer > 0°C, ekskl. eksponering for regn og UV (TR 024:2009, type Z2) - indvendig anvendelse med luftfugtighed ≥ 85%RH, temperaturer > 0°C, ekskl. eksponering for regn og UV (TR 024:2009, type Z1); - anvendelse ved temperaturer < 0°C, ekskl. eksponering for regn og UV (TR 024:2009, type Y2); - anvendelse ved temperaturer < 0°C, eksponering for UV men ekskl. eksponering for regn (TR 024:2009, type Y1);		
4	Fabrikantens navn og kontaktadresse: Promat International NV Bormstraat 24 B-2380 Tiselt Belgium Fabrik: 12 www.promat-international.com		
5	Bemyndiget repræsentant: ikke relevant.		
6	Systemet eller systemerne til vurdering og kontrol af konstanten af ydeevne (AVCP): se tabel i afsnit 9.		
7	Byggevarer er ikke omfattet af en harmoniseret standard (hEN).		
8	Ydeevnedeklarationen vedrører en byggevarer, for hvilken en europæisk teknisk vurdering er udstedt. Österreichische Institut für Bautechnik (OIB, Austria) har udstedt en ETA for denne byggevarer, med nr. ETA-16/0309 baseret på ETAG 026-1 og ETAG 026-2. Notificeret organ-byggevarer: Nr. 0761 (MPA Braunschweig) Deklaration for konstanten af ydeevne 0761 - CPR - 0546		
9	Deklareret ydeevne		
	Væsentlige egenskaber	AVCP Systemer	Ydeevne
			Harmoniserede tekniske specifikationer
	BR1: Mekanisk modstandsdygtighed og stabilitet.		
	BR2: Sikkerhed ved brand:		
	Reaktion på brand:	1	E
	Brandmodstandsevne:	1	Denne karakteristika afhænger af den testede konstruktion. En konstruktions brandmodstandsevne, hvor byggevarer har været anvendt, er testet og ydeevneklassen fastlagt i henhold til en klassifikationsrapport med den relevante del af EN 13501.
			ETA 16/0309
	GK3: Hygiejne, sundhed og miljø:		
	Luftgennemtrængning:	-	NPD (ingen ydeevne fastlagt)
	Vandtæthed:	-	NPD (ingen ydeevne fastlagt)
	Angivelse af farlige stoffer:	-	Deklaration
	BR4: Sikkerhed og adgangsforhold ved anvendelse:		
	Mekanisk modstandsdygtighed og stabilitet:	-	NPD (ingen ydeevne fastlagt)
	Modstandsevne mod stød/bevægelser:	-	NPD (ingen ydeevne fastlagt)
	Vedhæftning:	-	NPD (ingen ydeevne fastlagt)
	BR5: Beskyttelse mod støj:		
	Luftlydisolation:	-	NPD (ingen ydeevne fastlagt)
	BR6: Energibesparelser og varmesolering:		

DoP PROMASEAL®-AG penetration

Page 1 of 2

SL_DoP_PROMASEAL-AG

IZJAVA O LASTNOSTIH			
Datum izdaje: 10/18/2016 Nadomesti: št. --- - CPR -/--- - III/št. z dne: dd/mm/lll			
No. 0761-CPR-16/0309-2016/10			
1	Enotna identifikacijska oznaka tipa proizvoda: PROMASEAL® -AG		
2	Tip in serijske številke: kot je navedeno na embalaži izdelka		
3	Predvidene vrste uporabe kot so navedene v ETA-16/0309: 3.1 - PROMASEAL®-AG je intumescentni požarni kit za negorljive cevi (z negorljivo izolacijo), gorljive cevi, kot tudi kable, kabelske snope in kabelske vodnike v požarnih prebojih sten in stropnih plošč. 3.2 - Proizvod je namenjen za: - uporabo v notranjih prostorih z vlažnostjo <85% relativne vlage, izključujoč temperature pod 0°C, brez izpostavljenosti dežju in UV žarkom (TR 024:2009, tip Z2) - uporabo v notranjih prostorih z vlažnostjo ≥85% relativne vlage, izključujoč temperature pod 0°C, brez izpostavljenosti dežju in UV žarkom (TR 024:2009, tip Z1); - uporaba pri temperaturah pod 0°C, vendar brez izpostavljenosti dežju ali UV žarkom (TR 024:2009, tip Y2); - uporaba pri temperaturah pod 0°C, z izpostavljenostjo UV žarkom, vendar brez izpostavljenosti dežju (TR 024:2009, tip Y1);		
4	Ime in kontaktni naslov proizvajalca: Promat International NV Bormstraat 24 B-2380 Tiselt Belgium tovarna :12 www.promat-international.com		
5	Pooblaščen predstavnik: ni uporabno.		
6	Sistem ali sistemi ocenjevanja in preverjanja nespremenljivosti lastnosti (AVCP): glej razpredelnico v poglavju 9.		
7	Gradbeni proizvod ni zajet v usklajenem standardu (hEN).		
8	Izjava o lastnostih se nanaša na gradbeni proizvod, za katerega je bilo izdano evropsko tehnično oceno. Österreichische Institut für Bautechnik (OIB, Austria) je za ta izdelek izdal ETA poročilo št. ETA-16/0309 na osnovi ETAG 026-1 in ETAG 026-2. Priglašeni certifikacijski organ: št. 0761 (MPA Braunschweig) Potrdilo o nespremenljivosti lastnosti proizvoda (Certificate of Constancy of Performance) 0761 - CPR - 0546		
9	Navedena lastnost	Sistemi AVCP	Lastnost
	Bistvene značilnosti		Usklajena tehnična specifikacija
Temeljna zahteva 1: Mehanska odpornost in stabilnost.			
Temeljna zahteva 2: Varnost v primeru požara:			
	Odziv na ogenj:	1	E
	Požarna odpornost:	1	Ta značilnost je odvisna od testiranega sistema. Požarna odporna konstrukcija v kateri se uporablja proizvod, je bila testirana in ugotovljen je bil razred požarne odpornosti, objavljen v klasifikacijskem dokumentu, v skladu z ustreznim delom EN 13501.
			ETA 16/0309
Temeljna zahteva 3: Higiena, zdravje in okolje:			
	Zračna prepustnost:	-	NPD (lastnost ni določena)
	Vodna neprepustnost:	-	NPD (lastnost ni določena)
	Izpust nevarnih snovi:	-	Izjava (prijava pri organu za odobritev).
			ETA 16/0309
Temeljna zahteva 4: Varnost in dostopnost pri uporabi:			
	Mehanska odpornost in stabilnost:	-	NPD (lastnost ni določena)
	Odpornost na udarec/premik:	-	NPD (lastnost ni določena)
	Oprijemljivost:	-	NPD (lastnost ni določena)
			ETA 16/0309
Temeljna zahteva 5: Zaščita pred hrupom:			
	Izolacija zračno generiranega hrupa:	-	NPD (lastnost ni določena)
			ETA 16/0309

SK_DoP_PROMASEAL-AG

VYHLÁSENIE O PARAMETROCH			
Datum vydania: 10/18/2016 Nahradzuje: č. --- - CPR -/--- - rrr/# z: dd/mm/rrr			
No. 0761-CPR-16/0309-2016/10			
1	Jedinečný identifikačný kód typu výrobku: PROMASEAL® -AG		
2	Typ a výrobné číslo: ako je uvedené na balení výrobku		
3	Zamýšľané použitie ako je uvedené v ETA-16/0309: 3.1 - PROMASEAL®-AG je intumescentný protipožiarňy tmel vhodný na utesnenie prestupov horľavých a nehorľavých rúr (s nehorľavou izoláciou), káblov, káblových zväzkov a prechodiek cez požiarne steny a stropy. 3.2 - Výrobok je vhodný pre: - použitie vo vnútorom prostredí s relatívnou vlhkosťou <85%, bez teplot pod 0°C a bez expozície dažďa a UV žiarenia (TR 024:2009, typ Z2) - použitie vo vnútorom prostredí s relatívnou vlhkosťou ≥85%, bez teplot pod 0°C a bez expozície dažďa a UV žiarenia (TR 024:2009, typ Z1);		

- použitie pri teplotách pod 0°C, bez expozície dažďa a UV žiarenia (TR 024:2009, typ Y2); - použitie pri teplotách pod 0°C s UV žiarením, ale bez expozície dažďa (TR 024:2009, typ Y1);			
4	Meno a kontaktná adresa výrobcu: Promat International NV Bormstraat 24 B-2380 Tiselt Belgium Závod :12 www.promat-international.com		
5	Splnomocnený zástupca: neuvedené.		
6	Systém alebo systémy posudzovania a overovania nemennosti parametrov (PONP): viď tabuľku v časti 9.		
7	Na stavebný výrobok sa nevzťahuje harmonizovaná norma (hEN).		
8	Vyhlásenie o parametroch sa týka stavebného výrobku, pre ktorý bolo vydané európske technické posúdenie. Österreichische Institut für Bautechnik (OIB, Austria) vydal ETA s číslom ETA-16/0309 na základe ETAG 026-1 a ETAG 026-2.. Notifikovaná osoba na certifikáciu výrobkov: č. 0761 (MPA Braunschweig) Certifikát nemennosti parametrov 0761 - CPR - 0546		
9	Deklarované parametre	systémy PONP	Parameter
	Podstatné vlastnosti		Harmonizovaná technická špecifikácia
	ZP1: mechanická odolnosť a stabilita.		
	ZP2: požiarne bezpečnosť:		
	Reakcia na oheň:	1	E
	Požiarne odolnosť:	1	Táto charakteristika je závislá od testovanej zostavy. Požiarne odolnosť konštrukcie, v ktorej bol výrobok zabudovaný bol skúšaná a triedy parametru stanovené v klasifikačnom dokumente v súlade s platnými časťami EN 13501.
			ETA 16/0309
	ZP3: hygiena a ochrana zdravia a životného prostredia:		
	Priepustnosť vzduchu:	-	NPD (Parameter nie je určený)
	Vodonepriepustnosť:	-	NPD (Parameter nie je určený)
	Uvoľňovanie nebezpečných látok:	-	Deklarácia (uložená nan osvedčovacíom mieste).
			ETA 16/0309
	ZP4: bezpečnosť pri používaní:		
	Mechanická pevnosť a stabilita:	-	NPD (Parameter nie je určený)
	Odolnosť proti nárazu a pohybu:	-	NPD (Parameter nie je určený)
	Adhézia:	-	NPD (Parameter nie je určený)
			ETA 16/0309
	ZP5: Ochrana pred hlukom:		
	Zvuková pohľadnosť:	-	NPD (Parameter nie je určený)
			ETA 16/0309

DoP PROMASEAL®-AG penetration

Page 1 of 2

SRB_DoP_PROMASEAL-AG



DEKLARACIJA O SVOJSTVIMA			
Datum izdavanja: 10/18/2016 Zamenjuje: Br. --- - CPR -/--- - gggg/br. od: dd/mm/gggg			
No. 0761-CPR-16/0309-2016/10			
1	Jedinstvena identifikacija tipa proizvoda: PROMASEAL®-AG		
2	Oznaka tipa i serije: kao što je navedeno na pakovanju proizvoda		
3	Namenjeno za upotrebu kako je navedeno u ETA-16/0309: 3.1 - PROMASEAL®-AG je intumescentna protivpožarna masa za negorive cevi (s negorivom izolacijom), gorive cevi, kao i za kablove, kablovske snopove i kablovske cevi u prodorima kroz zidove i podove. 3.2 - Proizvod je namenjen za: - upotrebu u unutrašnjim uslovima s relativnom vlažnošću < 85%, isključujući temperature ispod 0°C, bez izlaganja kiši i UV zračenju (TR 024:2009, tip Z2) - upotrebu u unutrašnjim uslovima s relativnom vlažnošću ≥ 85%, isključujući temperature ispod 0°C, bez izlaganja kiši i UV zračenju (TR 024:2009, tip Z1); - upotrebu na temperaturama ispod 0°C, ali bez izlaganja kiši ili UV zračenju (TR 024:2009, tip Y2); - upotrebu na temperaturama ispod 0°C, sa izlaganjem UV zračenju ali bez izlaganja kiši (TR 024:2009, tip Y1);		
4	Ime i kontakt adresa proizvođača: Promat International NV Bormstraat 24 B-2380 Tiselt Belgium Pogon :12 www.promat-international.com		
5	Ovlašćeni predstavnik: nije primenljivo.		
6	Sistem ili sistemi za ocenjivanje i proveru stalnosti svojstava (AVCP): videti tabelu u odeljku 9.		
7	Građevinski proizvod nije pokriven harmonizovanim standardom (hEN).		
8	Proglašenje performansi tle građevinsku proizvod za koji Evropska tehnička procjena je izdat . Österreichische Institut für Bautechnik (OIB, Austria) je izdao ETA za ovaj proizvod s br. ETA-16/0309 na osnovu ETAG 026-1 i ETAG 026-2.. Ovlašćeno telo za sertifikaciju proizvoda: Br. 0761 (MPA Braunschweig) Sertifikat o stalnosti svojstava 0761 - CPR - 0546		
9	Deklarisana svojstva	AVCP sistemi	Svojstvo
	Bitne karakteristike		Usklađena tehnička specifikacija
	BR1: Mehanička otpornost i stabilnost.		
	BR2: Sigurnost u slučaju požara:		

Reaksjon på brann:	1	E	ETA 16/0309
Otpomnost na požar:	1	Ova karakteristika zavisi od ispitnog sistema. Konstrukcija otporna na požar, u kojoj je proizvod korišćen, testirana je i uspostavljena je klasa svojstava u klasifikacionom dokumentu koji je u skladu s primerljivim delom EN 13501.	
BR3: Higijena, zdravlje i okolina:			
Propustljivost vazduha:	-	NPD (bez utvrdenog svojstva)	ETA 16/0309
Vodonepropustljivost:	-	NPD (bez utvrdenog svojstva)	
Osllobadanje opasnih materija:	-	Deklaracija (predata Telu za tehničko odobrenje)	
BR4: Bezbednost i dostupnost pri upotrebi:			
Mehanička otpornost i stabilnost:	-	NPD (bez utvrdenog svojstva)	ETA 16/0309
Otpornost na udare / pomeranje:	-	NPD (bez utvrdenog svojstva)	
Ahhezija:	-	NPD (bez utvrdenog svojstva)	
BR5: Zastita od buke:			
Zvučna izolacija:	-	NPD (bez utvrdenog svojstva)	ETA 16/0309

DoP PROMASEAL®-AG penetration

Page 1 of 2

NO_DoP_PROMASEAL-AG



YTELSESERKLÆRING																																																																		
			Utstedt: 10/18/2016																																																															
			Erstatter: Nr. --- - CPR -/--- - ™ av: dd/mm/år																																																															
No. 0761-CPR-16/0309-2016/10																																																																		
1	Varetypens unike identifikasjonskode: PROMASEAL®-AG																																																																	
2	Type- eller serienummer: som opplyst på emballasjen av produktet																																																																	
3	<p>Tiltent bruk som opplyst i ETA-16/0309:</p> <p>3.1 - PROMASEAL®-AG er en svulmende brannstoppende fugemasse for ikke brennbare rør (med ikke brennbar isolasjon), brennbare rør, så vel som for kabler, kabelbunter og kabelføringer i gjennomføringer i vegger og gulv.</p> <p>3.2 - Produktet er tiltent brukt som:</p> <ul style="list-style-type: none"> - innvendig bruk med luftfuktighetsnivå < 85% RH, temperaturer > 0°C, ekskl. eksponering for regn og UV (TR 024:2009, type Z2) - innvendig bruk med luftfuktighetsnivå ≥ 85% RH, temperaturer > 0°C, ekskl. eksponering for regn og UV (TR 024:2009, type Z1); - bruk med temperaturer < 0°C, ekskl. eksponering for regn og UV (TR 024:2009, type Y2); - bruk med temperaturer < 0°C, eksponering for UV men ekskl. eksponering for regn (TR 024:2009, type Y1); 																																																																	
4	<p>Produsentens navn og kontaktadresse:</p> <p>Promat International NV Bormstraat 24 B-2380 Tisseelt Belgium Fabrikk: 12 www.promat-international.com</p>																																																																	
5	Produsentens autoriserte representant: ikke relevant.																																																																	
6	Systemet eller systemene til vurdering og fortløpende kontroll av ytelse (AVCP): se tabell under afsnit 9.																																																																	
7	Byggevarer er ikke omfattet av en harmonisert standard (hEN).																																																																	
8	<p>Erklæringen av ytelse angår en konstruksjon produkt som en europeisk teknisk vurdering har blitt utstedt.</p> <p>Osterreichische Institut für Bautechnik (OIB, Austria) har utstedt en ETA for denne byggevarer, med nr. ETA-16/0309 basert på ETAG 026-1 og ETAG 026-2.</p> <p>Notifisert organ-byggevarer: Nr. 0761 (MPA Braunschweig) Deklarasjon for konstanden av yteevne 0761 - CPR - 0546</p>																																																																	
9	<p>Deklarert ytelse</p> <table border="1"> <thead> <tr> <th>Vesentlige egenskaper</th> <th>AVCP Systemer</th> <th>Ytelse</th> <th>Harmoniserte tekniske spesifikasjoner</th> </tr> </thead> <tbody> <tr> <td colspan="4">BR1: Mekanisk motstandsdyktighet og stabilitet:</td> </tr> <tr> <td colspan="4">BR2: Sikkerhet ved brann:</td> </tr> <tr> <td>Reaksjon på brann:</td> <td>1</td> <td>E</td> <td rowspan="2">ETA 16/0309</td> </tr> <tr> <td>Brannmotstandsevne:</td> <td>1</td> <td>Denne egenskap avhenger av den testede konstruksjonen. En konstruksjons brannmotstandsevne, hvor byggevarer har vært benyttet, er testet og ytelsesklassen fastlagt i henhold til en klassifikasjonsrapport med den relevante del av EN 13501.</td> </tr> <tr> <td colspan="4">BR3: Hygiene, helse og miljø:</td> </tr> <tr> <td>Lufttettethet:</td> <td>-</td> <td>NPD (ingen ytelse er fastlagt)</td> <td rowspan="3">ETA 16/0309</td> </tr> <tr> <td>Vannetthet:</td> <td>-</td> <td>NPD (ingen ytelse er fastlagt)</td> </tr> <tr> <td>Utslipp av farlige stoffer:</td> <td>-</td> <td>Deklarasjon</td> </tr> <tr> <td colspan="4">BR4: Sikkerhet og tilgjengelighet ved bruk:</td> </tr> <tr> <td>Mekanisk motstandsdyktighet og stabilitet:</td> <td>-</td> <td>NPD (ingen ytelse er fastlagt)</td> <td rowspan="3">ETA 16/0309</td> </tr> <tr> <td>Motstandsevne mot støt/bevegelser:</td> <td>-</td> <td>NPD (ingen ytelse er fastlagt)</td> </tr> <tr> <td>Vedheft:</td> <td>-</td> <td>NPD (ingen ytelse er fastlagt)</td> </tr> <tr> <td colspan="4">BR5: Beskyttelse mot støy:</td> </tr> <tr> <td>Luftlydisolasjon:</td> <td>-</td> <td>NPD (ingen ytelse er fastlagt)</td> <td>ETA 16/0309</td> </tr> <tr> <td colspan="4">BR6: Energibesparelser og varmeisolasjon:</td> </tr> <tr> <td>Varmeledningsevne:</td> <td>-</td> <td>NPD (ingen ytelse er fastlagt)</td> <td>ETA 16/0309</td> </tr> </tbody> </table>			Vesentlige egenskaper	AVCP Systemer	Ytelse	Harmoniserte tekniske spesifikasjoner	BR1: Mekanisk motstandsdyktighet og stabilitet:				BR2: Sikkerhet ved brann:				Reaksjon på brann:	1	E	ETA 16/0309	Brannmotstandsevne:	1	Denne egenskap avhenger av den testede konstruksjonen. En konstruksjons brannmotstandsevne, hvor byggevarer har vært benyttet, er testet og ytelsesklassen fastlagt i henhold til en klassifikasjonsrapport med den relevante del av EN 13501.	BR3: Hygiene, helse og miljø:				Lufttettethet:	-	NPD (ingen ytelse er fastlagt)	ETA 16/0309	Vannetthet:	-	NPD (ingen ytelse er fastlagt)	Utslipp av farlige stoffer:	-	Deklarasjon	BR4: Sikkerhet og tilgjengelighet ved bruk:				Mekanisk motstandsdyktighet og stabilitet:	-	NPD (ingen ytelse er fastlagt)	ETA 16/0309	Motstandsevne mot støt/bevegelser:	-	NPD (ingen ytelse er fastlagt)	Vedheft:	-	NPD (ingen ytelse er fastlagt)	BR5: Beskyttelse mot støy:				Luftlydisolasjon:	-	NPD (ingen ytelse er fastlagt)	ETA 16/0309	BR6: Energibesparelser og varmeisolasjon:				Varmeledningsevne:	-	NPD (ingen ytelse er fastlagt)	ETA 16/0309
Vesentlige egenskaper	AVCP Systemer	Ytelse	Harmoniserte tekniske spesifikasjoner																																																															
BR1: Mekanisk motstandsdyktighet og stabilitet:																																																																		
BR2: Sikkerhet ved brann:																																																																		
Reaksjon på brann:	1	E	ETA 16/0309																																																															
Brannmotstandsevne:	1	Denne egenskap avhenger av den testede konstruksjonen. En konstruksjons brannmotstandsevne, hvor byggevarer har vært benyttet, er testet og ytelsesklassen fastlagt i henhold til en klassifikasjonsrapport med den relevante del av EN 13501.																																																																
BR3: Hygiene, helse og miljø:																																																																		
Lufttettethet:	-	NPD (ingen ytelse er fastlagt)	ETA 16/0309																																																															
Vannetthet:	-	NPD (ingen ytelse er fastlagt)																																																																
Utslipp av farlige stoffer:	-	Deklarasjon																																																																
BR4: Sikkerhet og tilgjengelighet ved bruk:																																																																		
Mekanisk motstandsdyktighet og stabilitet:	-	NPD (ingen ytelse er fastlagt)	ETA 16/0309																																																															
Motstandsevne mot støt/bevegelser:	-	NPD (ingen ytelse er fastlagt)																																																																
Vedheft:	-	NPD (ingen ytelse er fastlagt)																																																																
BR5: Beskyttelse mot støy:																																																																		
Luftlydisolasjon:	-	NPD (ingen ytelse er fastlagt)	ETA 16/0309																																																															
BR6: Energibesparelser og varmeisolasjon:																																																																		
Varmeledningsevne:	-	NPD (ingen ytelse er fastlagt)	ETA 16/0309																																																															

DoP PROMASEAL®-AG penetration

Page 1 of 2

TELJESÍTMÉNYNYILATKOZAT			
		A kibocsátás dátuma: 10/18/2016	
Felváltja a következőt: No. --- - CPR -/--- - éééé/#, kiadva: éééé hh.mn.			
No. 0761-CPR-16/0309-2016/10			
1	A terméktípus egyedi azonosító kódja: PROMASEAL® -AG		
2	Típus és sorozatszám: a termék csomagolásán jelölve		
3	Reddelítés az ETA-16/0309 alapján: 3.1 - PROMASEAL®-AG hő hatására habosodó tűzvédelmi tömítőmassza, amelyet nem éghető csövek (nem éghető szigeteléssel), éghető csövek, kábelek, kábeltötegek és kábelvédő csövek fal- és födémátvezetéseinek tűzgátló lezárásában használnak. 3.2 - A termék alkalmazása: - beltéri használat: < 85% relatív páratartalom, kivéve 0°C alatt, eső és UV-sugárzás hatásának nem tehető ki (TR 024:2009, Z ₂ típus); - beltéri használat: ≥ 85% relatív páratartalom, kivéve 0°C alatt, eső és UV-sugárzás hatásának nem tehető ki (TR 024:2009, Z ₁ típus); - használata 0°C alatt, eső és UV-sugárzás hatásának nem tehető ki (TR 024:2009, Y ₂ típus); - használata 0°C alatt, UV-sugárzás érheti, de eső hatásának nem tehető ki (TR 024:2009, Y ₁ típus);		
4	A gyártó neve és értesítési címe: <div style="text-align: center;"> Promat International NV Bormstraat 24 B-2380 Tiselt Belgium üzem :12 www.promat-international.com </div>		
5	Meghatalmazott képviselő: nem releváns.		
6	A teljesítmény állandóságának értékelésére és ellenőrzésére szolgáló rendszer(ek) (AVCP): lásd a 9. pont alatti táblázatot.		
7	A termék harmonizált szabvány (hEN) által nem szabályozott.		
8	A teljesítménynyilatkozat olyan építési termékre vonatkozik, amelyre Európai Műszaki Értékelést (ETA) adtak ki. <div style="text-align: center;"> Az ETA-t az Österreichische Institut für Bautechnik (OIB, Austria) adta ki a következő számmal: ETA-16/0309 az ETAG 026-1 és ETAG 026-2 alapján. Bejelentett termék tanúsító szervezet: No. 0761 (MPA Braunschweig) Tanúsítvány a teljesítmény állandóságáról 0761 - CPR - 0546 </div>		
9	A nyilatkozat szerinti teljesítmény		
	Alapvető jellemzők	AVCP rendszerek	Teljesítmény
			Harmonizált műszaki előírások
	BR1: Mechanikai ellenállás és stabilitás.		
	BR2: Tűzbiztonság:		
	Tűzvédelmi osztály:	1	E
	Tűzállóság:	1	Ez a jellemző a vizsgált szerkezet függvénye. A tűzvédelmi szerkezetet bevizsgálták és a teljesítményjellemzőket az EN 13501 megfelelő része szerint kiállított osztályozási dokumentum részletezi.
	BR3: Higiénia, egészség- és környezetvédelem:		
	Légáteresztés:	-	NPD (nincs meghatározott teljesítmény)
	Vízáróság:	-	NPD (nincs meghatározott teljesítmény)
	Veszélyes anyagok kibocsátása:	-	Nyilatkozat (a műszaki értékelő szervezetnek benyújtva)
	BR4: Használati biztonság:		
	Mechanikai ellenállás és stabilitás:	-	NPD (nincs meghatározott teljesítmény)
	Ellenállás ütéssel, mozgással szemben:	-	NPD (nincs meghatározott teljesítmény)
	Tapadás:	-	NPD (nincs meghatározott teljesítmény)

DoP_HU PROMASEAL®-AG penetration

1/2. oldal

PROHLÁŠENÍ O VLASTNOSTECH	
Datum vydání: 10/18/2016	
Nahrazuje: č --- - CPR -/--- - rrrr/# z dn. d/mn/rrrr	
No. 0761-CPR-16/0309-2016/10	
1	Jedinečný identifikační kód typu výrobku: PROMASEAL® -AG
2	Typ nebo série číslo: jak je uvedeno na obalu výrobku
3	Zamýšlené použití jak je uvedeno v ETA-16/0309: 3.1 - PROMASEAL®-AG je požární ochranný zpěňující tmel pro těsnění propustů nehořlavých potrubí (s nehořlavou izolací), hořlavých potrubí, kabelů, kabelových svazků a kabelových vedení stěnami a stropy.

<p>3.2 - Výrobek je určen pro: - použití na vnitřních podmínkách, vlhkost <85% relativní vlhkosti, s výjimkou teploty pod 0 ° C, bez vystavení dešti a UV záření (TR 024:2009, typ Z2) - použití na vnitřních podmínkách, vlhkost ≥85% relativní vlhkosti, s výjimkou teploty pod 0 ° C, bez vystavení dešti a UV záření (TR 024:2009, typ Z1); - použití při teplotách pod 0°C, ale bez vystavení dešti nebo UV záření (TR 024:2009, typ Y2); - použití při teplotách pod 0°C, s expozicí UV záření, ale bez expozice dešti (TR 024:2009, typ Y1);</p>																																																						
4	<p>Jméno a kontaktní adresa výrobce:</p> <p style="text-align: center;">Promat International NV Bormstraat 24 B-2380 Tiselt Belgium Továrna :12 www.promat-international.com</p>																																																					
5	<p>Zplnomocněný zástupce: není použitelné.</p>																																																					
6	<p>Systém nebo systémy posuzování a ověřování stálosti vlastností (POSV): viz tabulka v bodě 9.</p>																																																					
7	<p>Na stavební výrobek se nevztahuje harmonizovaná norma (hEN).</p>																																																					
8	<p>Prohlášení o vlastnostech se týká stavebního výrobku, pro který bylo vydáno evropské technické posouzení.</p> <p style="text-align: center;">Österreichische Institut für Bautechnik (OIB, Rakousko) vydal pro tento výrobek ETA s číslem ETA-16/0309 podle ETAG 026-1 a ETAG 026-2. Oznámený subjekt pro osvědčení výrobku: č. 0761 (MPA Braunschweig) Certifikát o stálosti vlastností 0761 - CPR - 0546</p>																																																					
9	<p>Vlastnosti uvedené v prohlášení</p> <table border="1" style="width: 100%;"> <thead> <tr> <th style="width: 30%;">Základní charakteristiky</th> <th style="width: 15%;">POSV Systém</th> <th style="width: 45%;">Vlastnost</th> <th style="width: 10%;">Harmonizované technické specifikace</th> </tr> </thead> <tbody> <tr> <td colspan="4">ZP1: Mechanická odolnost a stabilita.</td> </tr> <tr> <td colspan="4">ZP2: Požární bezpečnost:</td> </tr> <tr> <td>Reakce na oheň:</td> <td>1</td> <td>E.</td> <td rowspan="2" style="text-align: center; vertical-align: middle;">ETA 16/0309</td> </tr> <tr> <td>Požární odolnost:</td> <td>1</td> <td>Tato charakteristika je závislá na zkoušené sestavě. Požární odolnost konstrukce, ve které byl výrobek použit, byla odzkoušena a třída vlastností byla stanovena v klasifikačním dokumentu podle aplikovatelné části EN 13501</td> </tr> <tr> <td colspan="4">ZP3: Hygiena, ochrana zdraví a životního prostředí:</td> </tr> <tr> <td>Nepropustnost vzduchu:</td> <td>-</td> <td>NPD (Žádný ukazatel není stanoven)</td> <td rowspan="3" style="text-align: center; vertical-align: middle;">ETA 16/0309</td> </tr> <tr> <td>Vodotěsnost:</td> <td>-</td> <td>NPD (Žádný ukazatel není stanoven)</td> </tr> <tr> <td>Uvolňování nebezpečných látek:</td> <td>-</td> <td>Prohlášení</td> </tr> <tr> <td colspan="4">ZP4: Bezpečnost a přístupnost při užívání:</td> </tr> <tr> <td>Mechanická odolnost a stabilita:</td> <td>-</td> <td>NPD (Žádný ukazatel není stanoven)</td> <td rowspan="3" style="text-align: center; vertical-align: middle;">ETA 16/0309</td> </tr> <tr> <td>Odolnost proti nárazu a odolnost proti pohybu:</td> <td>-</td> <td>NPD (Žádný ukazatel není stanoven)</td> </tr> <tr> <td>Přilnavost:</td> <td>-</td> <td>NPD (Žádný ukazatel není stanoven)</td> </tr> <tr> <td colspan="4">ZP5: Ochrana proti hluku:</td> </tr> </tbody> </table>			Základní charakteristiky	POSV Systém	Vlastnost	Harmonizované technické specifikace	ZP1: Mechanická odolnost a stabilita.				ZP2: Požární bezpečnost:				Reakce na oheň:	1	E.	ETA 16/0309	Požární odolnost:	1	Tato charakteristika je závislá na zkoušené sestavě. Požární odolnost konstrukce, ve které byl výrobek použit, byla odzkoušena a třída vlastností byla stanovena v klasifikačním dokumentu podle aplikovatelné části EN 13501	ZP3: Hygiena, ochrana zdraví a životního prostředí:				Nepropustnost vzduchu:	-	NPD (Žádný ukazatel není stanoven)	ETA 16/0309	Vodotěsnost:	-	NPD (Žádný ukazatel není stanoven)	Uvolňování nebezpečných látek:	-	Prohlášení	ZP4: Bezpečnost a přístupnost při užívání:				Mechanická odolnost a stabilita:	-	NPD (Žádný ukazatel není stanoven)	ETA 16/0309	Odolnost proti nárazu a odolnost proti pohybu:	-	NPD (Žádný ukazatel není stanoven)	Přilnavost:	-	NPD (Žádný ukazatel není stanoven)	ZP5: Ochrana proti hluku:			
Základní charakteristiky	POSV Systém	Vlastnost	Harmonizované technické specifikace																																																			
ZP1: Mechanická odolnost a stabilita.																																																						
ZP2: Požární bezpečnost:																																																						
Reakce na oheň:	1	E.	ETA 16/0309																																																			
Požární odolnost:	1	Tato charakteristika je závislá na zkoušené sestavě. Požární odolnost konstrukce, ve které byl výrobek použit, byla odzkoušena a třída vlastností byla stanovena v klasifikačním dokumentu podle aplikovatelné části EN 13501																																																				
ZP3: Hygiena, ochrana zdraví a životního prostředí:																																																						
Nepropustnost vzduchu:	-	NPD (Žádný ukazatel není stanoven)	ETA 16/0309																																																			
Vodotěsnost:	-	NPD (Žádný ukazatel není stanoven)																																																				
Uvolňování nebezpečných látek:	-	Prohlášení																																																				
ZP4: Bezpečnost a přístupnost při užívání:																																																						
Mechanická odolnost a stabilita:	-	NPD (Žádný ukazatel není stanoven)	ETA 16/0309																																																			
Odolnost proti nárazu a odolnost proti pohybu:	-	NPD (Žádný ukazatel není stanoven)																																																				
Přilnavost:	-	NPD (Žádný ukazatel není stanoven)																																																				
ZP5: Ochrana proti hluku:																																																						

DoP PROMASEAL®-AG penetration

Page 1 of 2

EE_DoP_PROMASEAL-AG



<h2>JÕUDLUSDEKLARATSIOON</h2> <p style="text-align: right;">Väljastamise kuupäev: 10/18/2016 Vahetab välja: Nr --- - CPR -/--- - aaaa/# kuupäevast: pp/kk/aaaa</p> <p style="text-align: center;">No. 0761-CPR-16/0309-2016/10</p>	
1	<p>Tootetüübi ainulaadne tähistus: PROMASEAL®-AG</p>
2	<p>Tüübi- ja partinumbrid: nagu need toote pakendil on esitatud</p>
3	<p>Kasutuseesmärgid nagu kirjeldatud ETA-16/0309: 3.1 - PROMASEAL®-AG on tuletõkke mastiks mittesüttivatele torudele (mittesüttiva soojustusega), süttivatele torudele, kuid ka kaabitele, kaabikimpudele ja kaablikanalitele, mis läbistavad seinu ja pörandaid. 3.2 - Toode on mõeldud: - kasutamiseks sisetingimustes, kus suhteline õhuniiskus on < 85%, temperatuur ei lange alla 0°C, puudub kokkupuude vihma ja ultraviolettkiirgusega (TR 024:2009, tüüp Z2) - kasutamiseks sisetingimustes, kus suhteline õhuniiskus on ≥ 85%, temperatuur ei lange alla 0°C, puudub kokkupuude vihma ja ultraviolettkiirgusega (TR 024:2009, tüüp Z1); - kasutamiseks temperatuuridel alla 0°C, kuid ilma vihma või ultraviolettkiirgusega kokkupuutumiseta (TR 024:2009, tüüp Y2); - kasutamiseks temperatuuridel alla 0°C, võib puutuda kokku ultraviolettkiirgusega, kuid mitte vihmaga (TR 024:2009, tüüp Y1);</p>
4	<p>Tootja nimi ja kontaktaadress:</p> <p style="text-align: center;">Promat International NV Bormstraat 24 B-2380 Tiselt Belgium Tehas :12 www.promat-international.com</p>
5	<p>Volitatud esindaja: ei ole kohane.</p>
6	<p>Jõudluse ühesuguse kinnitamise ja hindamise süsteem või süsteemid (AVCP): vt tabelit peatükis 9.</p>
7	<p>Ehitustoodet ei hõlma harmoonitud standard (hEN).</p>
8	<p>Toimivusdeklaratsiooni puudutab ehitustoot, mille kohta Euroopa tehniline hinnang on antud. Österreichische Institut für Bautechnik (OIB, Austria) on väljastanud sellele tootele ETA nr ETA-16/0309 vastavalt ETAG 026-1-le ja ETAG 026-2-le.. Teavitatud toote sertifitseerimisasutus: nr 0761 (MPA Braunschweig) Jõudluse püsivuse sertifikaat 0761 - CPR - 0546</p>
9	<p>Deklareeritud jõudlus</p>

Baasnäitajad	AVCP süsteemid	Jõudlus	Harmonitud tehnilised andmed
BR1: Mehaaniline vastupidavus ja stabiilsus.			
BR2: Ohutus tulekahju korral:			
Reageerimine tulele:	1	E	ETA 16/0309
Tulekindlus:	1	See näitaja sõltub testitud koostust. Tulekindel konstruktsioon, milles toodet kasutati, läbis katsetuse ja selle jõudlusklass on määratletud klassifitseerimisdokumendis kooskõlas standardi EN 13501 asjakohase osaga.	
BR3: Hügleen, tervis ja keskkond:			
Ohu läbilaskvus:	-	NPD (jõudlust ei ole deklareeritud)	ETA 16/0309
Vee läbilaskvus:	-	NPD (jõudlust ei ole deklareeritud)	
Ohutike ainete vabanemine:	-	Deklaratsioon (täidetud tehnilise heakskiidu asutuse poolt)	
BR4: Ohutus ja juurdepääsetavus kasutamisel:			
Mehaaniline vastupidavus ja stabiilsus:	-	NPD (jõudlust ei ole deklareeritud)	ETA 16/0309
Vastupidavus löökidele ja liikumisele:	-	NPD (jõudlust ei ole deklareeritud)	
Liikumvus:	-	NPD (jõudlust ei ole deklareeritud)	
BR5: Kaitse müra eest:			
Ohus leviva müra isolatsioon:	-	NPD (jõudlust ei ole deklareeritud)	ETA 16/0309
BR6: Energi säästlikkus ja soojustupidavus:			

DoP PROMASEAL®-AG penetration

Page 1 of 2

SE_DoP_PROMASEAL-AG



PRESTANDEKLARATION			
Datum för utfärdande: 10/18/2016 Ersätter: Nr. --- - CPR -/--- - år/# av: dd/mm/år			
No. 0761-CPR-16/0309-2016/10			
1	Produkttypens unika identifierings kod: PROMASEAL®-AG		
2	Typ- eller serienummer: som anges på produktens förpackning		
3	Avsedda användningsområden som anges i ETA-16/0309: 3.1 - PROMASEAL®-AG är ett svällande, brandhämmande kitt för icke-brännbara rör (med icke-brännbar isolering), brännbara rör, samt för kablar, kabelbuntar och kabelkanaler i genomföringar i väggar och golv. 3.2 - Produkten är avsedda för: - invändig användning med luftfuktighet < 85%RH, temperaturer > 0°C, ekskl. exponering för regn och UV (TR 024:2009, typ Z2) - invändig användning med luftfuktighet ≥ 85%RH, temperaturer > 0°C, ekskl. exponering för regn och UV (TR 024:2009, typ Z1); - användning ved temperaturer < 0°C, ekskl. exponering för regn och UV (TR 024:2009, typ Y2); - användning ved temperaturer < 0°C, exponering för UV men ekskl. exponering för regn (TR 024:2009, typ Y1);		
4	Namn och adress till tillverkaren: Promat International NV Bornstraat 24 B-2380 Tisseelt Belgium Fabrik: 12 www.promat-international.com		
5	Tillverkarens auktoriserad representant: inte tillämplig.		
6	Systemet eller systemen för bedömning och fortlöpande kontroll av prestanda (AVCP): se tabell i avsnitt 9.		
7	Byggprodukten omfattas inte av en harmoniserad standard (hEN).		
8	Prestandadeklarationen avser en byggprodukt för vilken en europeisk teknisk bedömning har utfärdats. Österreichische Institut für Bautechnik (OIB, Austria) har utfärdat ETA för byggprodukt med Nr ETA-16/0309 baserad på ETAG 026-1 och ETAG 026-2. Meddelas organ för byggprodukter: Nr 0761 (MPA Braunschweig) Deklaration av kontinuitet av produktens prestanda 0761 - CPR - 0546		
9	Angivna prestanda	AVCP system	Prestanda
	Viktiga egenskaper		Harmoniserade tekniska specifikationer
BR1: Mekanisk beständighet och stabilitet.			
BR2: Säkerhet i händelse av brand:			
Reaktion vid brandpåverkan:	1	E	ETA 16/0309
Motstånd mot brand:	1	Denna egenskap gäller på den testade konstruktionen. En konstruktion av brandmotstånd, där produkten har använts, testad och prestandaklass bestäms enligt en klassificering rapport med den aktuella delen av EN 13501.	
BR3: Hygien, hälsa och miljö:			
Luftgenomtränglighet:	-	NPD (ingen prestanda fastställt)	ETA 16/0309
Vattnengenomtränglighet:	-	NPD (ingen prestanda fastställt)	
Utsläpp av farliga ämnen:	-	Deklaration	
BR4: Säkerhet och tillgänglighet vid användning:			
Stadga och beständighet:	-	NPD (ingen prestanda fastställt)	ETA 16/0309
Slagtålighet och rörelse.:	-	NPD (ingen prestanda fastställt)	
Vidhållning:	-	NPD (ingen prestanda fastställt)	
BR5: Skydd mot buller:			
Luftjuddisolerering:	-	NPD (ingen prestanda fastställt)	ETA 16/0309
BR6: Energi och värmeisolering:			
Termisk konduktivitet:	-	NPD (ingen prestanda fastställt)	ETA 16/0309

DoP PROMASEAL®-AG penetration

Page 1 of 2

SUORITUSTASOILMOITUS			
		Myöntämispäivä: 10/18/2016 Korvaa: Neo -- - CPR --/-- - vvv/#: ppkk/vvvv	
No. 0761-CPR-16/0309-2016/10			
1	Tuotetyypin yksilöivä tunniste: PROMASEAL®-AG		
2	Tyyppi- ja eränumero: tuotteen pakkauksessa näkyvällä tavalla		
3	Käyttötarkoitukset kuten ilmoitettu ETA-16/0309: 3.1 - PROMASEAL®-AG on palosuojaus- ja palokatkomassa syttymättömiä putkia (syttymättömällä eristeellä), syttyviä putkia, kaapeleita, kaapeliniippuja ja kaapelikanavia varten seinä- ja lattialäpiviennissä. 3.2 - Tuotteen käyttötarkoitus: - Käytetään sisätiloissa, joissa suhteellinen kosteus alittaa 85 % mutta lämpötila ei alita 0 °C, eikä tuote altistu sateelle ja UV-säteilylle (TR 024:2009, tyyppi Z2). - Käytetään sisätiloissa, joissa suhteellinen kosteus on vähintään 85 % mutta lämpötila ei alita 0 °C, eikä tuote altistu sateelle ja UV-säteilylle (TR 024:2009, tyyppi Z1). - Soveltuu käytettäväksi, jos lämpötila alittaa 0°C mutta ei saa altistua sateelle tai UV-säteilylle (TR 024:2009, tyyppi Y2). - Soveltuu käytettäväksi, jos lämpötila alittaa 0 °C. Saa altistua UV-säteilylle mutta ei sateelle (TR 024:2009, tyyppi Y1);		
4	Valmistajan nimi ja osoite: Promat International NV Bornstraat 24 B-2380 Tiselt Belgium Tuotantolaitos: 12 www.promat-international.com		
5	Valtuutettu edustaja: -		
6	Suoritusason pysyvyyden arviointi- ja varmennusjärjestelmä(t): Lisätietoja on taulukossa osassa 9..		
7	Yhdenmukaistettu standardi (hEN) ei kata tätä rakennustuotetta.		
8	Suoritusasointu koskee rakennusalan tuote, jolle eurooppalainen tekninen arviointi on annettu. Österreichische Institut für Bautechnik (OIB, Itävalta) on myöntänyt tälle tuotteelle ETA-hyväksynnän numerolla ETA-16/0309 jonka perusteina toimivat ETAG 026-1 ja ETAG 026-2.. Ilmoitettu tuotteen sertifiointilaitos: nro 0761 (MPA Braunschweig) Suoritusason pysyvyyden sertifiointi 0761 - CPR - 0546		
9	Ilmoitettu suorituskyky		
	Keskeiset ominaisuudet	AVCP-järjestelmät	Suorituskyky
			Yhdenmukaistetut tekniset eritelmät
	BR1: Mekaaninen kestävyys ja vakaus.		
	BR2: Turvallisuus tulipalon syytyessä:		
	Palotekninen käyttäytyminen:	1	E
	Tulenkestävyys:	1	Tämä ominaisuus määräytyy testatun kokoonpanon mukaan.. Palonkestävä rakenne, jossa tätä tuotetta käytettiin, on testattu. Suorituskykyluokat on määritetty luokitusasiakirjassa standardin EN 13501 soveltuvien osien mukaisesti.
			ETA 16/0309
	BR3: Hygienia, terveys ja ympäristö:		
	Ilman läpäisevyys:	-	Ei ilmoitettua suoritusastoa
	Veden läpäisevyyttä:	-	Ei ilmoitettua suoritusastoa
	Vaarallisten aineiden vapautuminen:	-	Ilmoitus (toimitettu teknisen hyväksynnän antajalle)
			ETA 16/0309
	BR4: Käyttöturvallisuus ja käytettävyyttä:		
	Mekaaninen kestävyys ja vakaus:	-	Ei ilmoitettua suoritusastoa
	Iskujen ja liikkumisen kestävyys:	-	Ei ilmoitettua suoritusastoa
	Adheesio:	-	Ei ilmoitettua suoritusastoa
	BR5: Melusuojaus:		
	Ilmassa kantautuvien äänien eristys:	-	Ei ilmoitettua suoritusastoa
			ETA 16/0309
	BR6: Energiataloudellisuus ja lämmönsitomiskyky:		

promat-pds-promaseal-ag-en-2022-01_rev1.pdf

PROMASEAL®-AG fire stopping mastic

Product description

PROMASEAL®-AG is an acrylic-based, intumescent, single component fire stopping mastic with high expansion factor.

System advantage / customer benefit





Material properties	
Colour	grey
Consistency	paste
Expansion temperature	approx. 150 °C
Density	wet : 1.5 ± 0.2 g/cm ³ dry : 1.6 ± 0.2 g/cm ³
Expansion ratio	approx. 1:13 (550 °C)
Solid Content	84 ± 5 wt%
Expansion pressure	approx. 0.9 N/mm ²
Use category	Class Y1
Reaction to fire	Class B-s1, d0

All physical and mechanical values are averages based on standard production and tested according to internal procedures. The typical values are given for guidance. The figures can change dependent on the test methods used. If a particular value is of prime importance for a specification, please consult Promat Technical Department.

- Expands under pressure
- Can be painted
- Good adhesion to various substrates

Test certificate / approval

- EN 1366-3
- EN 13501-1/2
- ETAG 026-2

Packaging

- 310 ml cartridges
 - 12 cartridges/box
 - 1200 cartridges/pallet
- Subject to change

Storage requirements

- Store in cool and dry conditions: 3°C - 35 °C
- Shelf life of original sealed containers at least 12 months
- Once opened, containers should be finished swiftly

Safety instructions

- Please refer to the safety data sheet for additional advice

Australia

Promat Australia Pty Ltd

South Australia office
1 Scotland Road
SA 5031 Mile End South
☎ 1800 Promat (776 628)
☎ +61 8 8352 1014
✉ PAPL.mail@etexgroup.com

New South Wales office

Unit 1, 175 Briens Road
Northmead, NSW 2152
☎ 1800 Promat (776 628)
☎ +61 2 9630 0258
✉ PAPL.mail@etexgroup.com

Victoria office

Suite 205, 198 Harbour Esplanade
Docklands, VIC 3008
☎ 1800 Promat (776 628)
☎ 1800 334 598
✉ PAPL.mail@etexgroup.com

Queensland office

☎ 1800 011 376
☎ 1800 334 598
✉ PAPL.mail@etexgroup.com

China

Promat Shanghai Ltd

No.2, Tai Hua Street
Yonghe Economic District
Guangzhou City
Guangdong Province 511356
☎ +86 20 8136 1167
✉ promat.cn@etexgroup.com

Hong Kong

Promat International (Asia Pacific) Ltd

Room 1010, C.C. Wu Building
302-308 Hennessy Road
Wanchai
☎ +852 2836 3692
✉ promat.hk@etexgroup.com

Malaysia

Etex Malaysia Sdn Bhd

(Formerly known as Promat (Malaysia) Sdn Bhd)
Unit 19-02-01, Level 2, Wisma Tune
19 Lorong Dungun, Damansara Heights
50490 Kuala Lumpur
☎ +60 3 2095 8555
✉ promat.my@etexgroup.com

Singapore

Promat Building System Pte Ltd

10 Science Park Road, #03-14 The Alpha
Singapore Science Park II
117684 Singapore
☎ +65 6776 7635
✉ promat.sg@etexgroup.com

www.promat.com

- The technical data provided in this publication is based on mean values prevalent at time of publication and is thus subject to fluctuation. It should not be regarded as a guarantee to system performance.
- All data contained herein conforms to and frequently surpasses generally accepted fire protection standards recognised by most professional fire science practitioners and regulatory authorities worldwide. The same general principle is equally applicable to all Promat products and systems. Promat has access to a considerable body of test authentication data and this can be provided on a complimentary basis upon request. It should be noted however that this publication replaces all previous editions in its entirety.
- This document is protected by international copyright laws. Reproduction and distribution in whole or in part without prior written permission is strictly prohibited. PROMAT, PROMASEAL and logo are registered trademark of Etex NV or an affiliate thereof in Asia Pacific and/or other countries. Any use without authorisation is prohibited and may violate trademark laws.

PROMASEAL®-AG fire stopping mastic product data sheet

Copyright © Promat International (Asia Pacific) Ltd. / 2022-01. All rights reserved.



PROMASEAL®-AG TDB 2024-08-12-DE (0052407).pdf

Promat

TECHNISCHES DATENBLATT

PROMASEAL®-AG

Intumeszierendes Brandschutzacrylat



Merkmale

- Mit Druck aufschäumend
- Ausgezeichnete Haftungseigenschaften
- Überstreichbar/überlackierbar
- Direkt aus der Kartusche verarbeitbar

Technische Daten und Eigenschaften

Farbe	grau
Konsistenz	pastös
Dichte	nass: ca. 1,5 g/cm ³ trocken: ca. 1,6 g/cm ³
Brandverhalten	Klasse B-s1, d0, EN 13501-1

Produktbeschreibung

PROMASEAL®-AG ist eine gebrauchsfertige intumeszierende Brandschutzmasse auf Acrylbasis mit hohem Expansionsvolumen. Sie weist die guten Verarbeitungseigenschaften und die generelle Überstreichbarkeit von Acrylmassen auf.

Anwendungsbereich

PROMASEAL®-AG ist eine intumeszierende Brandschutzmasse für Wand und Decke, womit Kabel, Kabelschutzhäute, Kabelbündel und brennbare Rohre sowie brennbare Rohre mit brennbaren Isolierungen gegen Rauch-, Feuer- und Wärmeübertragung geschützt werden können.

PROMASEAL®-AG kann bei Abschottungen in der Regel als Ring-spaltverschluss zwischen Bauteil und Abschottungsmaßnahme (z. B. Brandschutzband oder nichtbrennbare Streckenisolierung) verwendet werden.

Nachweise bzw. Bewertung gemäß

- EN 1366-3 und EN 1366-4
- EN 13501-1 und EN 13501-2
- EAD 350454-00-1104 (ETA-16/0309)

Handelsform

- 310 ml Kartusche
- 12 Stück/Karton
- 1488 Kartuschen/Palette

Änderungen vorbehalten.

Starttemperatur	ca. 150°C
Expansionsvermögen	ca. 1:13 (bei 550°C)
Expansionsdruck	ca. 0,9 N/mm ²
Nutzungskategorie	Typ Y _r

Lagerung

- kühl und trocken lagern: 3°C bis 35°C
- in Originalgebinde mind. 12 Monate lagerfähig
- angebrochene Gebinde rasch verarbeiten

Sicherheitshinweise

Weitere Hinweise entnehmen Sie bitte unserem Sicherheitsdatenblatt.

baubook  Produkt ist
deklariert und
validiert



Technische Daten und Eigenschaften beziehen sich, soweit nicht anders angegeben, auf Mittelwerte aus der Produktion und unterliegen den üblichen Produktionsschwankungen und (ggf. angegebenen) Toleranzen. Für die Produkte liegen, soweit erforderlich, die entsprechenden Nachweise vor. Bauvorschriften im Allgemeinen, Brandschutzanforderungen im Speziellen sowie die Nachweise sind zu beachten, auch wenn sie nicht genannt werden. Die Hinweise auf den Produkten oder deren Verpackungen, die entsprechende Einbauanleitung sowie die Sicherheits(informations)datenblätter, die bei uns angefordert werden können, sind zu beachten.

Etex Building Performance GmbH

St. Peter-Str. 25/Bau 39 | 4021 Linz/Austria | T +43 732 6912-0 | E info.at@etexgroup.com | www.promat.at

etex inspiring ways
of living

PR_katalog_Przejscia_instalacyjne_2025_A4-17-03-2025-internet.pdf

Promat



Ochrona przeciwpożarowa w budownictwie

**Zabezpieczenie przejść instalacyjnych
oraz dylatacji**

Wydanie 2025.1



Promat

Guida pratica alle soluzioni antincendio

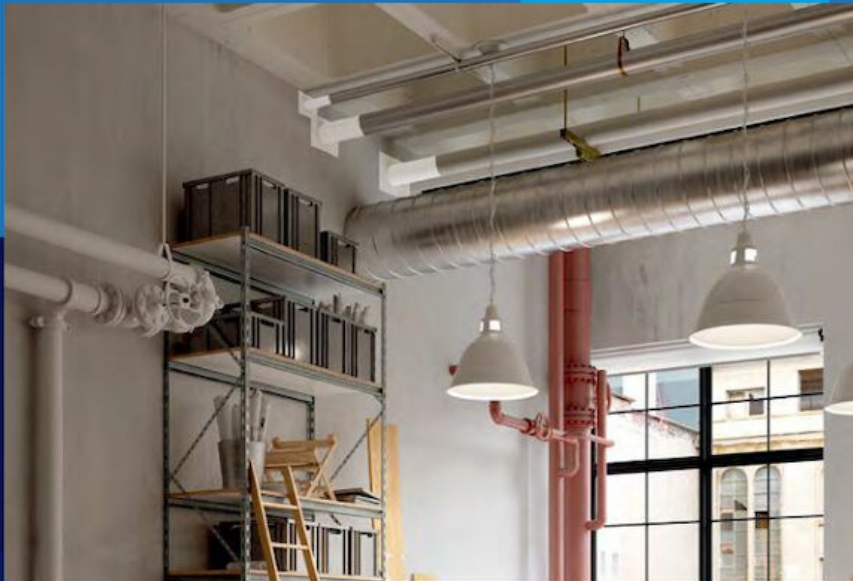
Protezione strutturale, compartimentazione, condotte resistenti al fuoco, protezione di facciate e sigillatura di attraversamenti e giunti.

2024



Promat Handbook

Fire stopping



Passive Fire Protection Systems for Buildings

etex inspiring ways
of living

PROMASEAL AG PI v6.2.pdf

Promat

PROMASEAL®-AG

Karta Charakterystyki

zgodnie z przepisami REACH (EC) 1907/2006 skorygowanymi przez przepisy (EU) 2020/878
Data aktualizacji: 18.03.2024 Zastępuje wersję z dn.: 16.11.2023 Wersja: 6.2

SEKCJA 1: Identyfikacja substancji/mieszaniny i identyfikacja przedsiębiorstwa

1.1. Identyfikator produktu

Postać produktu : Mieszanina
Nazwa produktu : PROMASEAL®-AG
Grupa produktów : Ochrona przeciwpożarowa

1.2. Istotne zidentyfikowane zastosowania substancji lub mieszaniny oraz zastosowania odradzane

1.2.1. Istotne zidentyfikowane zastosowania

Kategoria głównego zastosowania : Zastosowanie profesjonalne
Zastosowanie substancji/mieszaniny : Ochrona przeciwpożarowa w budownictwie.

1.2.2. Odradzane zastosowanie

Brak dodatkowych informacji

1.3. Dane dotyczące dostawcy karty charakterystyki

Dostawca
Etex Building Performance GmbH
St.-Peter-Straße 25
AT 4021 Linz
AUSTRIA
T +43 732 6912 0
info.at@etexgroup.com, www.promat.at
Inne

Inne
Etex Building Performance N.V.
Bormstraat 24
BE 2830 Tiselt
BELGIUM
T +32 15 71 81 00, F +32 15 71 81 09
info@promat-international.com, www.promat-international.com
Inne

Etex Building Performance Limited
Gordano House, Marsh Lane, Easton-in-Gordano
Eastern Road
GB BS20 0NE Bristol, Berkshire
UNITED KINGDOM
T +44 (0800) 373 636
marketinguk@promat.co.uk, www.promat.co.uk

Inne
Etex France Building Performance S.A.
500 rue Marcel Demonque, Agroparc - CS70088
FR 84915 Avignon Cedex 9
FRANCE
T +33 (0)432 44 44 44
fds.efbp@etexgroup.com, www.promat.fr

Inne
Promat Ibérica S.A.
C/ Velazquez, 47 – 6° Izquierda
ES 28001 Madrid
SPAIN
T +34 91 781 1550, F +34 91 575 15 97
info@promat.es, www.promat.es

Inne
Promat AG
Industriestrasse 3
CH 9542 Münchwilen
SWITZERLAND
T +41 52 320 9400, F +41 52 320 9402
office@promat.ch, www.promat.ch

Inne
Etex Nordic A/S
Vendersgade 74,3

Etex Building Performance S.p.A.
Via Perlasca 14
IT 27010 Vellezzo Bellini (PV)
ITALY
T +39 0382 4575 251, F +39 0382 4575 250
info@promat.it, www.promat.it

Inne
Etex Poland sp. z o.o.
ul. Przeclawska 8
PL 03-879 Warszawa
POLAND
T +48-22 212 2280
top@promatpol.pl, www.promat.com

Inne
Promat d.o.o.
Trata 50
SI 4220 Skofja Loka
SLOVENIA
T +386 4 51 51 451, F +386 4 51 51 450
info@promat-see.com, www.promat-see.com

Inne
Promat s.r.o.
Evropská 11/2758
CZ 16000 Praha 6 - Dejvice
CZECH REPUBLIC
T +420 224 390 811
promat.praha@etexgroup.com, www.promatpraha.cz

Inne
Etex Building Performance GmbH
Scheifenkamp 16

18.03.2024 (Data aktualizacji)
18.03.2024 (Data druku)

PL (polski)

1/12

Promat - broszura Promaseal AG_2024.11.19.pdf

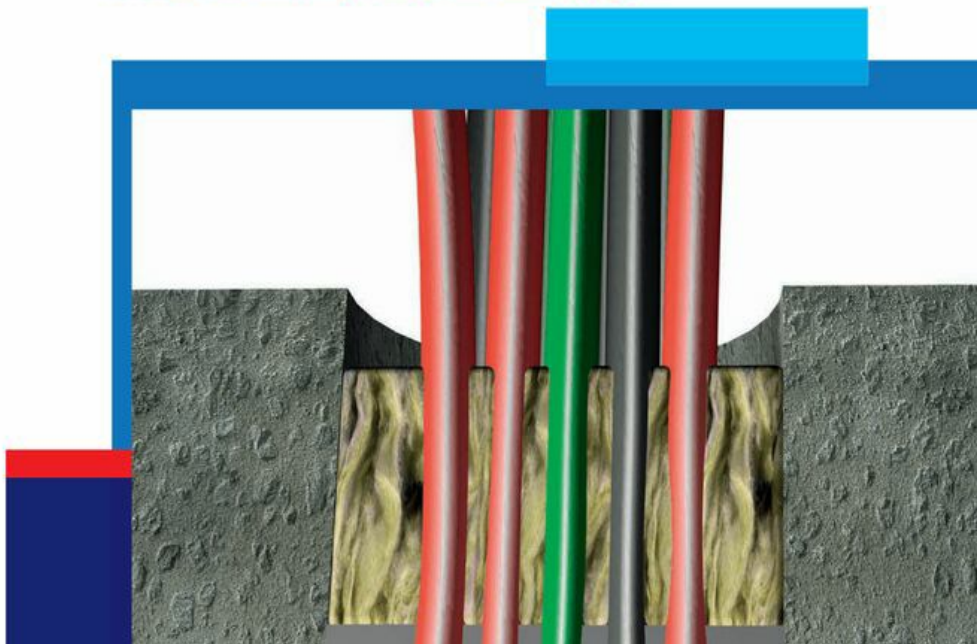
Ogniochronna masa uszczelniająca.

Promat



PROMASEAL®-AG Ogniochronna masa uszczelniająca

Wskazówki użytkowania wyrobu
Do uszczelnień przejść instalacyjnych



KDWU-46-przejścia-instalacyjne

Zestaw wyrobów systemu Promat do wykonywania uszczelnień ogniochronnych przejść instalacyjnych
Krajowa deklaracja właściwości użytkowych

Nr KDWU-46

Promat

KRAJOWA DEKLARACJA WŁAŚCIWOŚCI UŻYTKOWYCH NR KDWU-46

1. Nazwa i nazwa handlowa wyrobu budowlanego: **Zestaw wyrobów systemu Promat do wykonywania uszczelnień ogniochronnych przejść instalacyjnych**
2. Oznaczenie typu wyrobu budowlanego: **Przejścia instalacyjne Promat**
3. Zamierzone zastosowanie lub zastosowania: **Zestaw wyrobów systemu Promat do wykonywania uszczelnień ogniochronnych przejść instalacyjnych**
- 4.
5. Nazwa i adres siedziby producenta oraz miejsce produkcji wyrobu:

Etex Poland Sp. z o.o., ul. Przeclawska 8, 03-879 Warszawa, www.promat.com

miejsce produkcji:

Zakład produkcyjny: 11,12

6. Nazwa i adres siedziby upoważnionego przedstawiciela, o ile został ustanowiony:

Nie dotyczy

7. Krajowy system zastosowany do oceny i weryfikacji stałości właściwości użytkowych:

System 1

8. Krajowa specyfikacja techniczna:

7a. Polska Norma wyrobu: **Nie dotyczy**

Nazwa akredytowanej jednostki certyfikującej, numer akredytacji i numer krajowego certyfikatu lub nazwa akredytowanego laboratorium/laboratoriów i numer akredytacji: **Nie dotyczy**

7b. Krajowa Ocena Techniczna: **ITB-KOT-2022/2170 wydanie 1**

Jednostka oceny technicznej/Krajowa jednostka oceny technicznej: **Instytut Techniki Budowlanej**

Nazwa akredytowanej jednostki certyfikującej, numer akredytacji i numer certyfikatu:

Instytut Techniki Budowlanej, nr akredytacji: AC 020,

Krajowy Certyfikat Stałości Właściwości Użytkowych nr 020-UWB-3027/W

KCSWU-020-UWB-3027-W-Przejścia-instalacyjne-Promat

KRAJOWY CERTYFIKAT
STAŁOŚCI WŁAŚCIWOŚCI UŻYTKOWYCH
Nr 020-UWB-3027/W

Zgodnie z rozporządzeniem Ministra Infrastruktury i Budownictwa z dnia 17 listopada 2016 r. w sprawie sposobu deklarowania właściwości użytkowych wyrobów budowlanych oraz sposobu znakowania ich znakiem budowlanym (Dz.U. 2016 poz. 1966 z późn. zm.), niniejszy certyfikat odnosi się do wyrobu budowlanego:

Zestaw wyrobów systemu PROMAT
do wykonywania uszczelnień ogniochronnych
przejęć instalacyjnych

opis techniczny wyrobu – zgodnie z pkt 1 ITB-KOT-2022/2170 wydanie 1
zamierzone zastosowanie – zgodnie z pkt 2 ITB-KOT-2022/2170 wydanie 1
właściwości użytkowe wyrobu – zgodnie z pkt 3 ITB-KOT-2022/2170 wydanie 1

objętego krajową oceną techniczną:

ITB-KOT-2022/2170 wydanie 1

wprowadzonego do obrotu pod nazwą lub znakiem firmowym producenta:

Etex Poland Sp. z o.o.
ul. Przecławaska 8
03-879 Warszawa

i produkowanego w zakładach produkcyjnych:

43-947

43-948

Niniejszy certyfikat potwierdza, że wszystkie postanowienia, wynikające z krajowego systemu 1, dotyczące oceny i weryfikacji stałości właściwości użytkowych, w odniesieniu do właściwości użytkowych wyrobu określonych w wyżej wymienionej krajowej ocenie technicznej, są stosowane oraz, że

producent wdrożył system zakładowej kontroli produkcji w celu zapewnienia utrzymania stałości tych właściwości.

Certyfikat nr 020-UWB-3027/W został wydany po raz pierwszy w dniu 28.09.2023 r. Niniejszy certyfikat pozostaje ważny do dnia 29.12.2027 r., pod warunkiem, że krajowa ocena techniczna, metody oceny i weryfikacji stałości właściwości użytkowych, sam wyrób budowlany i warunki jego wytwarzania nie ulegną istotnej zmianie oraz, że nie zostanie on zawieszony lub cofnięty przez akredytowaną jednostkę certyfikującą wyroby.

ZASTĘPCA KIEROWNIKA
Zakładu Certyfikacji

mgr inż. Magdalena Wójtowicz



Warszawa, 28.09.2023 r.

ZASTĘPCA DYREKTORA
Instytutu Techniki Budowlanej

mgr inż. Anna Panek

Ważność niniejszego certyfikatu może być potwierdzona pod adresem certyfikacja@itb.pl

Priešgairinis angų ir konstrukcinių sandūrų sandarinimas_2024 03 07



Gaisrinė sauga statybose

Priešgairinis angų ir konstrukcinių sandūrų sandarinimas

2024 m.



etex inspiring ways of living

PROMASEAL®-AG En v6.2.pdf

Promat

PROMASEAL®-AG

Safety Data Sheet

according to the REACH Regulation (EC) 1907/2006 amended by Regulation (EU) 2020/878
Revision date: 3/18/2024 Supersedes version of: 11/16/2023 Version: 6.2

SECTION 1: Identification of the substance/mixture and of the company/undertaking

1.1. Product identifier

Product form : Mixture
Product name : PROMASEAL®-AG
Product group : Fire protection

1.2. Relevant identified uses of the substance or mixture and uses advised against

1.2.1. Relevant identified uses

Main use category : Professional use
Use of the substance/mixture : Fire protection in buildings.

1.2.2. Uses advised against

No additional information available

1.3. Details of the supplier of the safety data sheet

Supplier

Etex Building Performance GmbH
St.-Peter-Straße 25
AT 4021 Linz
AUSTRIA
T +43 732 6912 0
info.at@etexgroup.com, www.promat.at

Other

Etex Building Performance Limited
Gordano House, Marsh Lane, Easton-in-Gordano
Eastern Road
GB BS20 0NE Bristol, Berkshire
UNITED KINGDOM
T +44 (0800) 373 636
marketinguk@promat.co.uk, www.promat.co.uk

Other

Etex France Building Performance S.A.
500 rue Marcel Demonque, Agroparc - CS70088
FR 84915 Avignon Cedex 9
FRANCE
T +33 (0)432 44 44 44
dfs.efbp@etexgroup.com, www.promat.fr

Other

Promat Ibérica S.A.
C/ Velazquez, 47 – 6° Izquierda
ES 28001 Madrid

Other

Etex Building Performance N.V.
Bormstraat 24
BE 2830 Tiselt
BELGIUM
T +32 15 71 81 00, F +32 15 71 81 09
info@promat-international.com, www.promat-international.com

Other

Etex Building Performance S.p.A.
Via Perlasca 14
IT 27010 Vellezzo Bellini (PV)
ITALY
T +39 0382 4575 251, F +39 0382 4575 250
info@promat.it, www.promat.it

Other

Etex Poland sp. z o.o.
ul. Przechlowska 8
PL 03-879 Warszawa
POLAND
T +48-22 212 2280
top@promatop.pl, www.promat.com

Other

Promat d.o.o.
Trata 50
SI 1220 Stefanova Loka

EPD Summary Sheet PROMASEAL A and AG

EPD Summary Sheet PROMASEAL A and AG



ENVIRONMENTAL PRODUCT DECLARATION SUMMARY PROMASEAL®-A and PROMASEAL®-AG



Product description

PROMASEAL®-A is an acrylic-based, single component fire stopping sealant. Joints without movement can be sealed quickly and securely thanks to its outstanding application qualities. A common emulsion paint can be used to colour the joints. PROMASEAL®-A is a fire stopping sealant for joints in walls and floors and can be used as an annular clearance seal between structural components and non-combustible sustained insulation.

PROMASEAL®-AG is an acrylic-based, intumescent, single component fire stopping mastic with high expansion factor. It is a fire stopping sealant for joints in walls and floors. PROMASEAL®-AG is designed for use with cables, cable bundles, conduits, combustible and non-combustible pipes with combustible insulation to prevent the spread of smoke, fire and heat.

Declared/Functional Unit

The EPD is representative and relevant for the following products: PROMASEAL®-A and PROMASEAL®-AG. Results below are related to 1kg production of PROMASEAL®-A as the reference product. According to the results of variability study, the EPD results are also valid for PROMASEAL®-AG.

EPD Program operator	EPD HUB	LCI Database/ Calculation date	Ecoinvent 3.8, Plastics Europe and OCLCA 2024
EPD registration no.	HUB-1553	Geographical scope	Europe
Validity period	28/06/2024-28/06/2029	Manufacturing location	Austria
Followed standards for LCA/EPD	ISO 14025/ISO 21930 & EN15804+A2:2019	Reference year of production data	2022

Key Assessment Results

CARBON FOOTPRINT	Total Global Warming Potential (GWP) including fossil, biogenic and luluc GWP
Product - Cradle to gate [A1–A3]	0.78 kgCO ₂ -Eq./m ²
Embodied Carbon - Cradle to gate, with options including A1-A3, A4-A5* and C1-C4** modules (*Only include packaging waste of final product; ** Scenario landfilling)	1.00 kgCO ₂ -Eq./m ²

Note: the production site uses 100% renewable electricity as the only energy source during the manufacturing.

Product			Construction		Building maintenance and use - B							Building End of Life - C			
A1	A2	A3	A4	A5	B1	B2	B3	B4	B5	B6	B7	C1	C2	C3	C4
Raw Material	RM Transport to Factory	Manufacture products	Transport to site	Construction of the building	Use	Maintenance	Repair	Replacement	Refurbishment	Energy use for Building usage	Water Use for Building usage	Demolishing the building	Haul away waste materials	Recycling	Disposal
Embodied carbon											Embodied carbon				

For the full EPD, visit: [home | EPD Hub](http://home.epdhub.com)

For additional product information, visit: [Fire-resistant silicone - Promat](http://fire-resistant-silicone-promat.com)

EPD PROMASEAL A and AG (Fire stopping acrylic) to EN15804 A2 Expiry 28-06-2029

EPD PROMASEAL A and AG (Fire stopping acrylic)

Promat



ENVIRONMENTAL PRODUCT DECLARATION IN ACCORDANCE WITH EN 15804+A2 & ISO 14025 / ISO 21930

PROMASEAL®-A (Fire stopping acrylic)
Etex Building Performance GmbH



EPD HUB, HUB-1553

Publishing date 28 June 2024, last updated on 28 June 2024, valid until 28 June 2029.

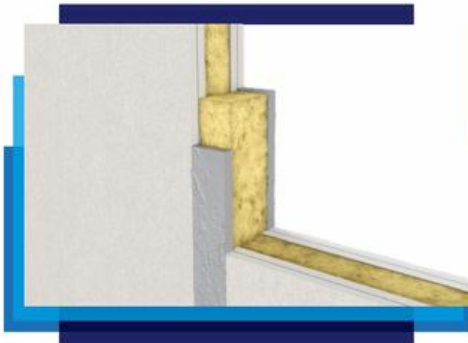
One Click LCA Created with One Click LCA

Konstruktion 710 (PROMASEAL®-AG-Baufugen) 2024-08-26-DE (0012407).pdf

90 PROMASEAL®-AG

PROMASEAL®-AG-Baufuge

Baufugenabschottung mit dem PROMASEAL®-AG-Brandschutzacrylat



Merkmale

- Fugenhinterfüllung brennbar und nichtbrennbar
- Überlackierbar / überstreichbar
- Universell einsetzbar

Daten und Eigenschaften

Promat-Material	PROMASEAL®-AG-Brandschutzacrylat
Nachweis(e)	12042724-a, Rev1 (IBS Linz)

Die Abdichtung eignet sich für statische bzw. geringfügig dehnbelastete Fugen zwischen Wänden und Decken. Fugen sind Bestandteil des relevanten Gesamtbauteils.

Prüfergebnisse für die Ausrichtung A decken die Ausrichtung C und E ab. Prüfergebnisse für die Ausrichtung D decken die Ausrichtung C ab.

PROMASEAL®-AG wird als Brandschutzbeschichtung in Verbindung mit Hinterfüllung für Bauteilfugen verwendet. Die Funktion besteht darin, dem Feuer entsprechend dem charakteristischen Produktverhalten nach EN 13501-2 zu widerstehen. Die Klassifizierungen der Baufugen mit PROMASEAL®-AG sind der Tabelle 1 zu entnehmen.

Leichte Trennwand

Die Wand muss mind. 100 mm dick sein und aus Holz- oder Metallständern bestehen, die auf beiden

Massivwand

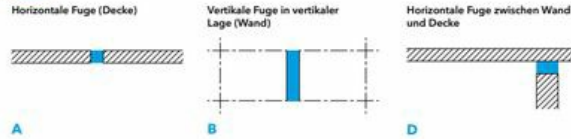
Die Wand muss mind. 100 mm dick sein und aus Beton, Porenbeton oder Mauerwerk mit einer Dichte von mind. 450 kg/m³ bestehen.

Seiten mit mindestens zwei Lagen aus 12,5 mm dicken Feuerschutzplatten (Typ DF gemäß EN 520 bzw. Typ GKF gemäß ÖNORM B 3410) beplankt sind, z. B. 2 × 12,5 mm Siniat LaFlamm dB oder 2 × 12,5 mm Siniat LaPlura. Bei Holzständerwänden muss ein Mindestabstand von 100 mm von der Abschottung zu jedem Holzständer eingehalten werden, der Hohlraum zwischen Ständer und Abdichtung muss mit mindestens 100 mm Dämmmaterial (Brandverhaltensklasse A1 oder A2 gemäß EN 13501-1) gefüllt werden.

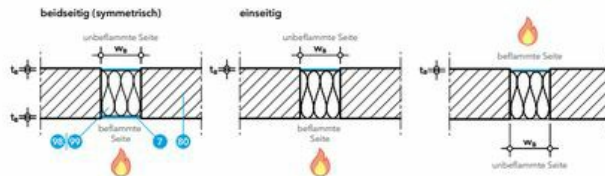
Massivdecke

Die Decke muss mind. 150 mm dick sein und aus Porenbeton oder Beton mit einer Dichte von mind. 650 kg/m³ bestehen.

710.A



710.B



- ✓ PROMASEAL®-AG-Brandschutzacrylat
- ✓ Normtragkonstruktion: leichte Trennwand, Massivwand oder Massivdecke
- ✓ Hinterfüllung aus Mineralwolle, A1 gemäß EN 13501-1, Schmelzpunkt $\geq 1000^\circ\text{C}$
- ✓ Hinterfüllung aus Dämmstoff, Brandverhaltensklasse mind. E gemäß EN 13501-1

Konstruktion 710 (PROMASEAL®-AG-Kabelabschottung) 2024-08-26-DE (0012407).pdf



PROMASEAL®-AG-Kabelabschottung

Kabelabschottung mit dem PROMASEAL®-AG-Brandschutzacrylat



Merkmale

- Intumeszierendes Brandschutzacrylat
- Überlackierbar/überstreichbar
- Universell einsetzbar
- Schnelle und einfache Lösung bei Abschottung von Kabeldurchführungen

Daten und Eigenschaften

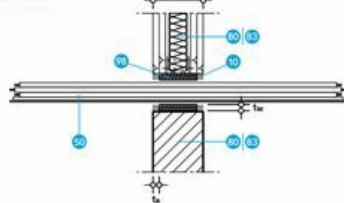
Promat-Material	PROMASEAL®-AG-Brandschutzacrylat
Nachweis(e)	ETA-16/0309 (OIB Wien) 12042724-a, Rev1 (IBS Linz)

Alle ummantelten Einzelkabel $\phi \leq 80$ mm, Kabelbündel und Kabelschutzhäute können durch eine PROMASEAL®-AG-Kabelabschottung in Wand und Decke geführt werden.

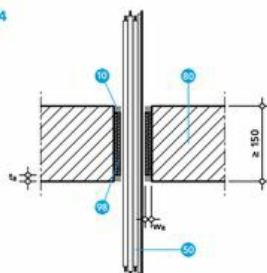
Der maximale Durchmesser von geschnürten Kabelbündeln beträgt 100 mm.

- ✓ PROMASEAL®-AG-Brandschutzacrylat
- ✓ Kabeldurchführung (Tabellen 1 und 2)
- ✓ Normtragkonstruktion: leichte Trennwand, Massivwand oder Massivdecke
- ✓ Brettsperrholzkonstruktion
- ✓ Hinterfüllung aus Mineralwolle, A1 gemäß EN 13501-1, Schmelzpunkt $\geq 1000^\circ\text{C}$

710.03



710.04



Leichte Trennwand

Die Wand muss mind. 100 mm dick sein und aus Holz- oder Metallständern bestehen, die auf beiden Seiten mit mindestens zwei Lagen aus 12,5 mm dicken Feuerschutzplatten (Typ DF gemäß EN 520 bzw. Typ GKF gemäß ÖNORM B 3410) beplankt sind, z. B. 2 × 12,5 mm Siniat LaFlamm dB oder 2 × 12,5 mm Siniat LaPlura. Bei Holzständerwänden muss ein Mindestabstand von 100 mm von der Abschottung zu jedem Holzständer eingehalten werden, der Hohlraum zwischen Ständer und Abdichtung muss mit mindestens 100 mm Dämmmaterial (Brandverhaltensklasse A1 oder A2 gemäß EN 13501-1) gefüllt werden.

Massivwand

Die Wand muss mind. 100 mm dick sein und aus Beton, Porenbeton oder Mauerwerk mit einer Dichte von mind. 450 kg/m³ bestehen.

Massivdecke

Die Decke muss mind. 150 mm dick sein und aus Porenbeton oder Beton mit einer Dichte von mind. 650 kg/m³ bestehen.

Abhängung

Die Kabel, Kabelbündel und Leerrohre müssen auf beiden Seiten von Wänden bzw. oberhalb von Decken in einem Abstand von max. 250 mm abgestützt bzw. abgehängt werden.

Konstruktion 710 (PROMASEAL®-AG-Rohrabschottung) 2024-08-26-DE (0012407).pdf



PROMASEAL®-AG-Rohrabschottung

Ringspaltverschluss mit dem PROMASEAL®-AG-Brandschutzacrylat



- Merkmale**
- Intumeszierendes Brandschutzacrylat
 - Überlackierbar/überstreichbar
 - Universell einsetzbar
 - Schnelle und einfache Lösung bei Abschottung von brennbaren und nichtbrennbaren Rohren

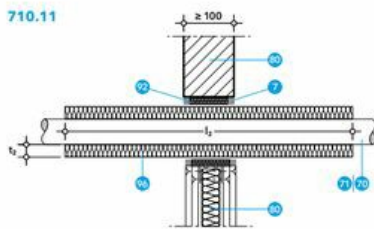
Daten und Eigenschaften

Promat-Material	PROMASEAL®-AG-Brandschutzacrylat
Nachweis(e)	ETA-16/0309 (OIB Wien) 12042724-a, Rev1 (IBS Linz)

Brennbare Rohre (PVC und PP) und nichtbrennbare Rohre (Metallrohre aus Stahl oder Kupfer) können durch Wand und Decke geführt werden. Die Klassifizierung ist ebenso anwendbar für Metallrohre mit einer niedrigeren Wärmeleitfähigkeit ($\lambda \leq 58 \text{ W/(m·K)}$) bzw. einem Schmelzpunkt ab ca. 1000°C (z. B. Edelstahl, Gusseisen, Nickellegierungen (NiCr, NiMo, NiCu) sowie Nickel).

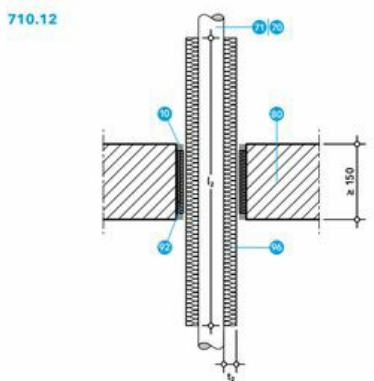
Bei nichtbrennbaren Rohren ist eine Dämmung aus Mineralwolle durchgehend vorzusehen. Die Isolierung wird mit Stahldraht (Mindestdurchmesser 0,6 mm) befestigt.

- 1 PROMASEAL®-AG-Brandschutzacrylat
- 2 Stahl-, Edelstahl- oder Gusseisenrohr (Tabelle 1)
- 3 Kupferrohr (Tabelle 1)
- 4 Normtragkonstruktion: leichte Trennwand, Massivwand oder Massivdecke
- 5 Stopfwole aus Mineralwolle, A1 gemäß EN 13501-1, Schmelzpunkt $\geq 1000^\circ\text{C}$, Rohdichte $\geq 40 \text{ kg/m}^3$
- 6 Dämmstoff aus Mineralwolle mit Brandverhaltensklasse mind. A2-s1, d0 bzw. A2-s1, d0 gemäß EN 13501-1



Leichte Trennwand
Die Wand muss mind. 100 mm dick sein und aus Holz- oder Metallständern bestehen, die auf beiden Seiten mit mindestens zwei Lagen aus 12,5 mm dicken Feuerschutzplatten (Typ DF gemäß EN 520 bzw. Typ GKF gemäß ÖNORM B 3410) beplankt sind, z. B. $2 \times 12,5 \text{ mm}$ Siniat LaFlamm dB oder $2 \times 12,5 \text{ mm}$ Siniat LaPlura. Bei Holzständerwänden muss ein Mindestabstand von 100 mm von der Abschottung zu jedem Holzständer eingehalten werden, der Hohlraum zwischen Ständer und Abdichtung muss mit mindestens 100 mm Dämmmaterial (Brandverhaltensklasse A1 oder A2 gemäß EN 13501-1) gefüllt.

Ringspaltverschluss
Bis zu einer Ringspaltbreite von 20 mm wird der Ringspalt durch Hinterfüllung mit Mineralwolle (Brandverhaltensklasse A1 gemäß EN 13501-1, Schmelzpunkt mind. 1000°C) und beidseitig PROMASEAL®-AG mit einer Einbringtiefe von mind. 25 mm (mind. 20 mm bei Kunststoffrohren aus PP) verschlossen.



Massivwand
Die Wand muss mind. 100 mm dick sein und aus Beton, Porenbeton oder Mauerwerk mit einer Dichte von mind. 450 kg/m^3 bestehen.

Abhängung
Brennbare und nichtbrennbare Rohre müssen auf beiden Seiten von Wänden bzw. oberhalb von Decken in einem Abstand von max. 250 mm abgestützt bzw. abgehängt werden.

Massivdecke
Die Decke muss mind. 150 mm dick sein und aus Porenbeton oder Beton mit einer Dichte von mind. 450 kg/m^3 bestehen.

Promat SEE Auto TDS

SDS_PROMASEAL-AG(Itv6.2)

SEZIONE 1: Identificazione della sostanza/miscela e della società/impresa**1.1. Identificatore del prodotto**

Forma del prodotto : Miscela
Nome del prodotto : PROMASEAL®-AG
Gruppo di prodotti : La protezione al fuoco

1.2. Usi identificati pertinenti della sostanza o della miscela e usi sconsigliati**1.2.1. Usi identificati pertinenti**

Categoria d'uso principale : Uso professionale
Uso della sostanza/ della miscela : La protezione al fuoco di edifici.

1.2.2. Usi sconsigliati

Nessuna ulteriore informazione disponibile

1.3. Informazioni sul fornitore della scheda di dati di sicurezza**Fornitore**

Etex Building Performance GmbH
St.-Peter-Straße 25
AT 4021 Linz
AUSTRIA
T +43 732 6912 0
info.at@etexgroup.com, www.promat.at

Altro

Etex Building Performance Limited
Gordano House, Marsh Lane, Easton-in-Gordano
Eastern Road
GB BS20 0NE Bristol, Berkshire
UNITED KINGDOM
T +44 (0800) 373 636
marketinguk@promat.co.uk, www.promat.co.uk

Altro

Etex France Building Performance S.A.
500 rue Marcel Demouque, Agroparc - CS70088
FR 84915 Avignon Cedex 9
FRANCE
T +33 (0)432 44 44 44
dfs.efbp@etexgroup.com, www.promat.fr

Altro

Promat Ibérica S.A.
C/ Velazquez, 47 – 6° Izquierda
ES 28001 Madrid
SPAIN
T +34 91 781 1550, F +34 91 575 15 97
info@promat.es, www.promat.es

Altro

Promat AG
Industriestrasse 3
CH 9542 Münchwilen
SWITZERLAND
T +41 52 320 9400, F +41 52 320 9402
office@promat.ch, www.promat.ch

Altro

Etex Nordic A/S
Vendersgade 74,3

Altro

Etex Building Performance N.V.
Bomstraat 24
BE 2830 Tiselt
BELGIUM
T +32 15 71 81 00, F +32 15 71 81 09
info@promat-international.com, www.promat-international.com

Altro

Etex Building Performance S.p.A.
Via Perlasca 14
IT 27010 Vellezzo Bellini (PV)
ITALY
T +39 0382 4575 251, F +39 0382 4575 250
info@promat.it, www.promat.it

Altro

Etex Poland sp. z o.o.
ul. Przeclawska 8
PL 03-879 Warszawa
POLAND
T +48-22 212 2280
top@promatop.pl, www.promat.com

Altro

Promat d.o.o.
Trata 50
SI 4220 Skofja Loka
SLOVENIA
T +386 4 51 51 451, F +386 4 51 51 450
info@promat-see.com, www.promat-see.com

Altro

Promat s.r.o.
Evropská 11/2758
CZ 16000 Praha 6 - Dejvice
CZECH REPUBLIC
T +420 224 390 811
promat.praha@etexgroup.com, www.promatpraha.cz

Altro

Etex Building Performance GmbH
Scheifenkamp 16

PROMASEAL®-AG SDB 2024-03-18-DE (v6.2).pdf

Promat

ABSCHNITT 1: Bezeichnung des Stoffs beziehungsweise des Gemischs und des Unternehmens**1.1. Produktidentifikator**

Produktform : Gemisch
Produktname : PROMASEAL®-AG
Produktgruppe : Brandschutz

1.2. Relevante identifizierte Verwendungen des Stoffs oder Gemischs und Verwendungen, von denen abgeraten wird**1.2.1. Relevante identifizierte Verwendungen**

Hauptverwendungskategorie : Gewerbliche Nutzung
Verwendung des Stoffs/des Gemischs : Bautechnischer Brandschutz.

1.2.2. Verwendungen, von denen abgeraten wird

Keine weiteren Informationen verfügbar

1.3. Einzelheiten zum Lieferanten, der das Sicherheitsdatenblatt bereitstellt

Lieferant

Etex Building Performance GmbH
St.-Peter-Straße 25
AT 4021 Linz
AUSTRIA
T +43 732 6912 0
info.at@etexgroup.com, www.promat.at

Sonstige

Etex Building Performance Limited
Gordano House, Marsh Lane, Easton-in-Gordano
Eastern Road
GB BS20 0NE Bristol, Berkshire
UNITED KINGDOM
T +44 (0800) 373 636
marketinguk@promat.co.uk, www.promat.co.uk

Sonstige

Etex France Building Performance S.A.
500 rue Marcel Demonque, Agroparc - CS70088
FR 84915 Avignon Cedex 9
FRANCE
T +33 (0)432 44 44 44
fds.efbp@etexgroup.com, www.promat.fr

Sonstige

Promat Ibérica S.A.
C/ Velazquez, 47 – 6° Izquierda
ES 28001 Madrid
SPAIN
T +34 91 781 1550, F +34 91 575 15 97
info@promat.es, www.promat.es

Sonstige

Promat AG
Industriestrasse 3
CH 9542 Münchwilen
SWITZERLAND
T +41 52 320 9400, F +41 52 320 9402
office@promat.ch, www.promat.ch

Sonstige

Etex Nordic A/S
Vendersgade 74,3

Sonstige

Etex Building Performance N.V.
Bormstraat 24
BE 2830 Tisseelt
BELGIUM
T +32 15 71 81 00, F +32 15 71 81 09
info@promat-international.com, www.promat-international.com

Sonstige

Etex Building Performance S.p.A.
Via Perlasca 14
IT 27010 Vellezzo Bellini (PV)
ITALY
T +39 0382 4575 251, F +39 0382 4575 250
info@promat.it, www.promat.it

Sonstige

Etex Poland sp. z o.o.
ul. Przeclawska 8
PL 03-879 Warszawa
POLAND
T +48-22 212 2280
top@promatop.pl, www.promat.com

Sonstige

Promat d.o.o.
Trata 50
SI 4220 Skofja Loka
SLOVENIA
T +386 4 51 51 451, F +386 4 51 51 450
info@promat-see.com, www.promat-see.com

Sonstige

Promat s.r.o.
Evropská 11/2758
CZ 16000 Praha 6 - Dejvice
CZECH REPUBLIC
T +420 224 390 811
promat.praha@etexgroup.com, www.promatpraha.cz

Sonstige

Etex Building Performance GmbH
Scheifenkamp 16

18.03.2024 (Überarbeitungsdatum)
18.03.2024 (Druckdatum)

DE (Deutsch)

1/14

PROMASEAL®-A and PROMASEAL®-AG EPD HUB-1553 2024-06-28-EN (EN 15804+A2).pdf

Promat



ENVIRONMENTAL PRODUCT DECLARATION

IN ACCORDANCE WITH EN 15804+A2 & ISO 14025 / ISO 21930

PROMASEAL®-A (Fire stopping acrylic)
Etex Building Performance GmbH



EPD HUB, HUB-1553

Publishing date 28 June 2024, last updated on 28 June 2024, valid until 28 June 2029.



Konstruktionsnachweis 710

Abschottung und Baufugen mit dem PROMASEAL®-AG-Brandschutzacrylat

Bautechnischer Brandschutz

Stand 10.10.2024



www.promat.com/de-at/brandschutz

etex inspiring ways of living

PROMASEAL AG Es v6.2



PROMASEAL®-AG

Ficha de Datos de Seguridad

según el Reglamento REACH (CE) 1907/2006 modificado por el Reglamento (CE) 2020/878
Fecha de revisión: 18/03/2024 Reemplaza la versión de: 16/11/2023 Versión: 6.2

SECCIÓN 1: Identificación de la sustancia o la mezcla y de la sociedad o la empresa

1.1. Identificador de producto

Forma del producto : Mezcla
Nombre del producto : PROMASEAL®-AG
Grupo de productos : La protección contra incendios

1.2. Usos pertinentes identificados de la sustancia o de la mezcla y usos desaconsejados

1.2.1. Usos pertinentes identificados

Categoría de uso principal : Uso profesional
Uso de la sustancia/mezcla : La Protección Pasiva contra incendios.

1.2.2. Usos desaconsejados

No se dispone de información adicional

1.3. Datos del proveedor de la ficha de datos de seguridad

Proveedor

Etex Building Performance GmbH
St.-Peter-Straße 25
AT 4021 Linz
AUSTRIA
T +43 732 6912 0
info.at@etexgroup.com, www.promat.at

Otro

Etex Building Performance Limited
Gordano House, Marsh Lane, Easton-in-Gordano
Eastern Road
GB BS20 ONE Bristol, Berkshire
UNITED KINGDOM
T +44 (0800) 373 636
marketinguk@promat.co.uk, www.promat.co.uk

Otro

Etex France Building Performance S.A.
500 rue Marcel Demouque, Agroparc - CS70088
FR 84915 Avignon Cedex 9
FRANCE
T +33 (0)432 44 44 44
fds.efbp@etexgroup.com, www.promat.fr

Otro

Promat Ibérica S.A.
C/ Velazquez, 47 – 6ª Izquierda
ES 28001 Madrid
SPAIN
T +34 91 781 1550, F +34 91 575 15 97
info@promat.es, www.promat.es

Otro

Promat AG
Industriestrasse 3
CH 9542 Münchwilen
SWITZERLAND
T +41 52 320 9400, F +41 52 320 9402
office@promat.ch, www.promat.ch

Otro

Etex Nordic A/S
Vendersgade 74,3

Otro

Etex Building Performance N.V.
Bormstraat 24
BE 2830 Tiselt
BELGIUM
T +32 15 71 81 00, F +32 15 71 81 09
info@promat-international.com, www.promat-international.com

Otro

Etex Building Performance S.p.A.
Via Perlasca 14
IT 27010 Vellezzo Bellini (PV)
ITALY
T +39 0382 4575 251, F +39 0382 4575 250
info@promat.it, www.promat.it

Otro

Etex Poland sp. z o.o.
ul. Przeclawska 8
PL 03-879 Warszawa
POLAND
T +48-22 212 2280
top@promatop.pl, www.promat.com

Otro

Promat d.o.o.
Trata 50
SI 4220 Skofja Loka
SLOVENIA
T +386 4 51 51 451, F +386 4 51 51 450
info@promat-see.com, www.promat-see.com

Otro

Promat s.r.o.
Evropská 11/2758
CZ 16000 Praha 6 - Dejvice
CZECH REPUBLIC
T +420 224 390 811
promat.praha@etexgroup.com, www.promatpraha.cz

Otro

Etex Building Performance GmbH
Scheifenkamp 16

PROMASEAL-AG 310 ml

PROMASEAL-AG 600 ml

PROMASEAL-Mastic-BSKitt grey 310ml 12pc/box.

PROMASEAL®-AG 310 ml

promaseal-ag-310ml.jpg





PROMASEAL-AG 50



PROMAT_PROMASEAL-AG-900x600px-web.jpg



PROMASEAL-AG-1





PROMASEAL-AG-2



PROMASEAL-AG 600ml





ETA 16-0309_PROMASEAL AG_ITA



Austrian Institute of Construction Engineering
Schenkenstrasse 4 | T+43 1 533 65 50
1010 Vienna | Austria | F+43 1 533 64 23
www.oib.or.at | mail@oib.or.at



Valutazione Tecnica Europea

ETA-16/0309
del 01/06/2016

Parte generale

Organismo di Valutazione Tecnica rilasciante la Valutazione Tecnica Europea

Istituto Austriaco di Ingegneria delle costruzioni (OIB)

Nome commerciale del prodotto da costruzione

PROMASEAL®-AG

Famiglia di prodotti a cui appartiene il prodotto da costruzione

Prodotti antincendio e di sigillatura
Sigillatura dell'attraversamento

Produttore

Promat International NV
Bormstraat 24
2830 Tiselt
Belgio

Stabilimento di produzione

Stabilimento di produzione 12

Questa Valutazione Tecnica Europea contiene

34 pagine compresi gli allegati da 1 a 3, i quali formano parte integrante della presente valutazione

Questa Valutazione Tecnica Europea è rilasciata ai sensi del Regolamento (EU) n. 305/2011, in base a

Linee guida per la Valutazione Tecnica Europea (ETAG) n. 026-2 Prodotti antincendio e tagliafuoco - Parte 2: Sigillatura degli attraversamenti, edizione agosto 2011, utilizzati come Documenti per la Valutazione Europea (EAD)

PROMAT_PROMASEAL-AG-Kartusche-2024-4c



promaseal-ag-red-13kg





Promat-Handbuch FS5.0 Abschottung.pdf

Promat

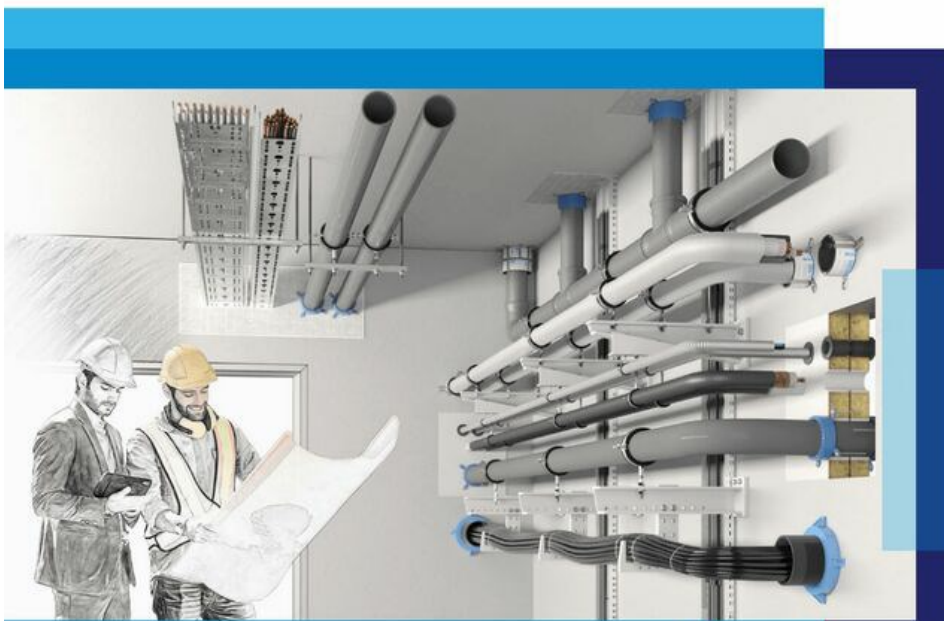


FS 5.0

BRANDSCHUTZABSCHOTTUNGEN

Abschottungshandbuch

Abschottungs- und Fugenlösungen



baubook deklariert und validiert

etex inspiring ways of living

