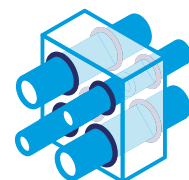


Promat



PROMASTOP[®]-FC MD

Collare antincendio multi-diametro



Linee guida di installazione

PROMASTOP®-FC MD

Collare antincendio multi-diametro

PROMASTOP®-FC MD è un collare antincendio multi-diametro con speciale guarnizione intumescente e rivestimento in acciaio inossidabile. Prodotto universale data la possibilità di applicarlo su qualsiasi diametro. Il collare è testato secondo la norma EN 1366-3.

Descrizione generale

- I collari sono installati in coppia sulle pareti. Il collare singolo è applicato solo per la posa a intradosso di solaio;
- I collari possono essere fissati su un supporto rigido (calcestruzzo, mattoni, pietra, calcestruzzo cellulare, muratura, blocchi di cemento, ecc.). Praticare un foro e utilizzare materiali di fissaggio appropriati;
- Laddove i collari siano fissati a costruzioni in cartongesso, il fissaggio deve essere costituito da barre filettate minimo M6, che passano attraverso l'intero spessore della partizione; i collari sono tenuti in posizione mediante l'uso di dadi e rondelle su ciascuna estremità delle barre filettate;
- PROMASTOP-FC® MD è adatto per tubi di diametro variabile (in merito al materiale del tubo fare riferimento al rapporto di classificazione).

Dettagli relativi all'installazione

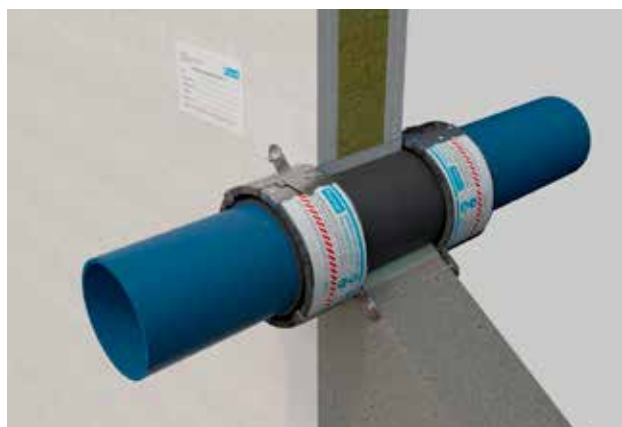
Fare riferimento all'ETA e ai rapporti di classificazione.

Istruzioni per la sicurezza

Fare riferimento alla scheda di sicurezza per informazioni aggiuntive.



ATTENZIONE! Indossare guanti da lavoro in ogni momento per evitare di tagliarsi.

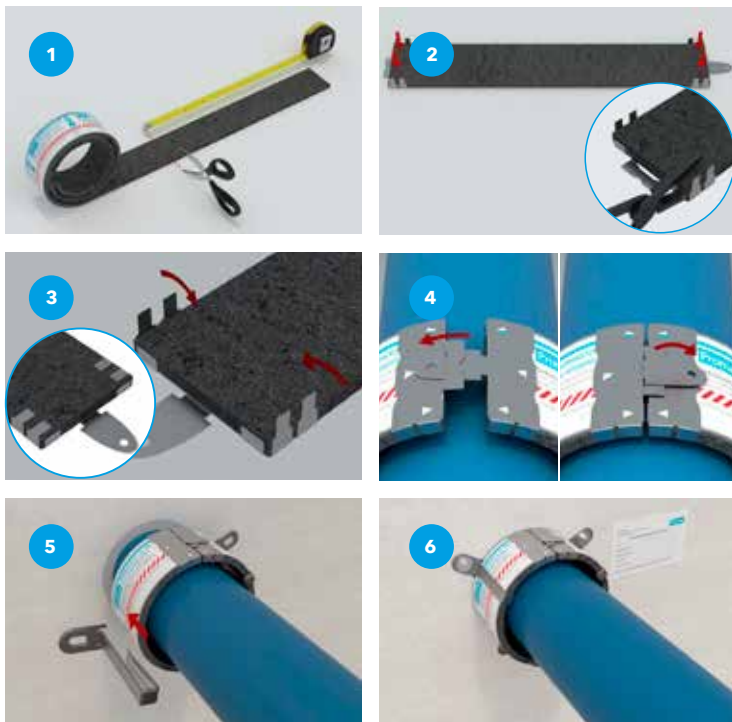


Diametro esterno del tubo mm	Lunghezza del collare mm	Numero di fissaggi
40	225	2
50	255	2
64	300	3
75	335	3
90	380	3
110	445	3
125	490	4



1.0

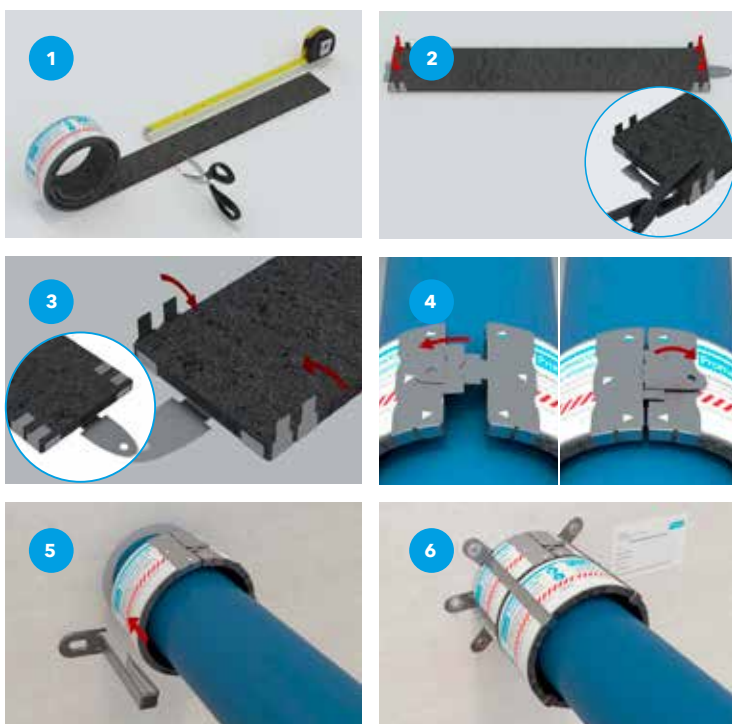
Linee guida di installazione: singolo strato



- 1.1** Tagliare a misura con uno strumento adatto - metro a nastro e cesoie (forbici) o taglierino;
- 1.2** Appoggiare il nastro su un piano. La parte intumescente deve essere visibile. Fissare le staffe di chiusura A e B alle estremità della striscia, ad es. usando delle pinze (ascolta il suono del clic, a questo punto è completamente premuto nella striscia);
- 1.3** Piegare di 90° le staffe laterali (usando le pinze). Si consiglia di fissare sulla striscia rimanente un'altra staffa di chiusura per garantire la chiusura finale del nastro;
- 1.4** Fissare il collare attorno al tubo con il foglio metallico verso l'esterno inserendo l'elemento di chiusura A attraverso l'elemento di chiusura B e piegare la linguetta di fissaggio di 180°;
- 1.5** Installare le staffe di fissaggio C sopra al collare e posizionarle simmetricamente attorno al collare;
- 1.6** Fissare a parete flessibile con barre filettate M6 o a pareti rigide con viti o tasselli.

2.0

Linee guida di installazione: doppio strato



- 2.1** Tagliare a misura con uno strumento adatto - metro a nastro e cesoie (forbici) o taglierino;
- 2.2** Appoggiare il nastro su un piano. La parte intumescente deve essere visibile. Fissare le staffe di chiusura A e B alle estremità della striscia, ad es. usando delle pinze (ascolta il suono del clic, a questo punto è completamente premuto nella striscia);
- 2.3** Piegare di 90° le staffe laterali (usando le pinze); Si consiglia di fissare sulla striscia rimanente un'altra staffa di chiusura per garantire la chiusura finale del nastro;
- 2.4** Fissare il collare attorno al tubo con il foglio metallico verso l'esterno inserendo l'elemento di chiusura A attraverso l'elemento di chiusura B e piegare la linguetta di fissaggio di 180°;
- 2.5** Installare 2 staffe di fissaggio una opposta all'altra e fissare su parete flessibile con barre filettate M6 o su pareti rigide con viti;
- 2.6** Inserire il secondo collare e installare 4 staffe di fissaggio simmetricamente sopra al collare e fissarle con viti o tasselli.

I prodotti dovranno essere applicati in conformità alle norme riguardanti i materiali da costruzione in generale e i materiali antincendio in particolare, ai certificati di prova applicabili in conformità alle normative edilizie vigenti. I prodotti possono essere installati solo da personale qualificato con adeguata conoscenza e solo dopo un'attenta visione delle istruzioni per l'installazione, delle schede di sicurezza e dei documenti di laboratori. Per informazioni aggiuntive sulle modalità e destinazioni di utilizzo di questo prodotto, si prega di fare riferimento al manuale Promat o contattare il referente Promat della propria zona.

Promat

è un marchio di

Etex Building Performance SpA
Viale Milanofiori, Strada 2, Palazzo C4
20057 Assago (MI)

www.promat.it